

PAPIERATLAS 2024

LANDKREISWETTBEWERB



IPR – Initiative *Pro*
Recyclingpapier



Bundesministerium
für Umwelt, Naturschutz, nukleare Sicherheit
und Verbraucherschutz

Umwelt
Bundesamt



DEUTSCHER
LANDKREISTAG



IPR – Initiative *Pro*
Recyclingpapier

PAPIERATLAS 2024

Ein Projekt der Initiative Pro Recyclingpapier
in Kooperation mit dem Bundesministerium für
Umwelt, Naturschutz, nukleare Sicherheit und
Verbraucherschutz, dem Umweltbundesamt
und dem Deutschen Landkreistag.



Bundesministerium
für Umwelt, Naturschutz, nukleare Sicherheit
und Verbraucherschutz

Umwelt
Bundesamt



DEUTSCHER
LANDKREISTAG

IMPRESSUM

Initiative Pro Recyclingpapier

c/o Burson GmbH

Friedrichstraße 148, 10117 Berlin

Telefon: +49 30 / 288 758-14

E-Mail: info@papiernetz.de

Website: www.papiernetz.de

Redaktionsschluss: 30.6.2024

Gestaltung

Annette Klusmann, puredesign.

Medienpartner



© 2024

INHALT

7	Vorwort Initiative Pro Recyclingpapier
9	LANDKREISWETTBEWERB
10	Der Wettbewerb
12	Ergebnisse im Überblick
13	Auszeichnungen 2024
13	Mehrfachsieger
14	Recyclingpapierfreundlichster Landkreis
15	Aufsteiger des Jahres
16	Auswertungen im Detail
20	Vorbildhafte Landrätinnen und Landräte
24	Aktionen
27	ERGEBNISSE DER LANDKREISE
110	Bildnachweise



„Die neue Rekordbeteiligung unterstreicht die große Bedeutung, die dem Papieratlas als Messlatte für eine nachhaltige öffentliche Papierbeschaffung zukommt.“

MARC GEBAUER

Sprecher der Initiative Pro Recyclingpapier





VORWORT

Initiative Pro Recyclingpapier

Der Papieratlas erscheint 2024 zum 17. Mal. Als positiver Wettbewerb macht er die Verwendung von Recyclingpapier mit dem Blauen Engel in Deutschland transparent - seit 2008 für Städte, seit 2016 für Hochschulen und seit 2018 für Landkreise.

In turbulenten Zeiten freuen wir uns ganz besonders, mit dem Papieratlas 2024 nur Positives zu vermelden:

Mit 244 Teilnehmenden engagieren sich so viele Städte, Landkreise und Hochschulen wie nie zuvor und machen ihren Papierverbrauch und den Anteil von Recyclingpapier mit dem Blauen Engel transparent. Diese neue Rekordbeteiligung unterstreicht die große Bedeutung, die dem Papieratlas als Messlatte für eine nachhaltige öffentliche Papierbeschaffung zukommt.

Auch die durchschnittlichen Recyclingpapierquoten haben sich in allen drei Wettbewerben positiv entwickelt: In den 99 Groß- und Mittelstädten liegt der Anteil von Papier mit dem Blauen Engel bei über 90 Prozent. Die 91 Landkreise erreichen ihr Rekordniveau von über 85 Prozent. Die 54 Hochschulen steigern ihre Recyclingpapierquote auf knapp 70 Prozent.

Bei allen Teilnehmenden bedanken wir uns sehr herzlich für ihr großes Engagement, das den

Papieratlas zu einem Erfolgsprojekt macht. Unsere herzlichen Glückwünsche gehen an die „Recyclingpapierfreundlichste Stadt“ Bremen, den „Recyclingpapierfreundlichsten Landkreis“ Cochem-Zell und die „Recyclingpapierfreundlichste Hochschule“ Niederrhein. Wir gratulieren sehr herzlich den diesjährigen „Mehrfachsiegern“ – der Stadt Bonn für herausragende 15 Jahre sowie der Stadt Erlangen und dem Kreis Paderborn für 5 Jahre Bestleistungen. Zudem beglückwünschen wir die „Aufsteiger des Jahres“ – die Stadt Offenbach am Main, den Ostalbkreis und die Technische Hochschule Aschaffenburg – zur höchsten Steigerung der Recyclingpapierquote.

Dem Bundesumweltministerium, dem Umweltbundesamt, dem Deutschen Städtetag, dem Deutschen Städte- und Gemeindebund, dem Deutschen Landkreistag und dem Deutschen Hochschulverband danken wir herzlich für die Unterstützung als Partner des Papieratlas.

Marc Gebauer

Sprecher der Initiative Pro Recyclingpapier

LANDKREISWETTBEWERB

Der Papieratlas bildet seit 2018 das Engagement deutscher Landkreise für die Verwendung von Recyclingpapier ab und bringt damit die nachhaltige Papierbeschaffung auf kommunaler Ebene weiter voran. Die 294 Landkreise repräsentieren 68 Prozent der deutschen Bevölkerung und bergen somit ein besonderes Potenzial für den Klima- und Ressourcenschutz durch die Umstellung auf Papier mit dem Blauen Engel. Dank des großen Interesses hat sich der Landkreiswettbewerb – neben dem seit 2008 durchgeführten Städtewettbewerb und dem seit

2016 durchgeführten Hochschulwettbewerb – als fester Bestandteil des Papieratlas etabliert.

Alle Landkreise in Deutschland sind eingeladen, ihren Papierverbrauch und ihre Recyclingpapierquoten transparent zu machen. Unter den teilnehmenden Landkreisen küren die Initiative Pro Recyclingpapier (IPR), das Bundesumweltministerium, das Umweltbundesamt und der Deutsche Landkreistag den „Recyclingpapierfreundlichsten Landkreis“, die „Mehrfachsieger“ und den „Aufsteiger des Jahres“.

Die IPR bedankt sich bei allen Mitwirkenden und Interessierten und freut sich, die Ergebnisse des Papieratlas-Landkreiswettbewerbs 2024 zu präsentieren.

DER WETTBEWERB

Zweiteiliges Bewertungssystem

Der Papieratlas bildet den Papierverbrauch und den Anteil von Recyclingpapier mit dem Blauen Engel in Verwaltung, Schulen und Hausdruckerei ab. Darüber hinaus erfasst der Papieratlas weitere konkrete Maßnahmen der Landkreise, die die nachhaltige Papierbeschaffung fördern.

Die Bewertung der „Recyclingpapierfreundlichen Landkreise“ erfolgt in zwei Schritten:

Recyclingpapierquote in der Verwaltung ausschlaggebend für Platzierung

Die Bewertung berücksichtigt zunächst die Recyclingpapierquote in der Kreisverwaltung. Je höher der prozentuale Anteil von Papier mit dem Blauen Engel hier ist, desto höher platziert sich der Landkreis in der Auswertung. Bei Landkreisen mit gleich hohen Recyclingpapierquoten in

der Verwaltung ist für die finale Platzierung die Summe der erzielten Sonderpunkte entscheidend.

Sonderpunkte entscheidend bei Gleichstand

Die Sonderpunkte zeichnen das Engagement von Landkreisen aus, die auch über die Verwaltung hinaus den Einsatz von Papier mit dem Blauen Engel fördern. Zum einen gibt es Sonderpunkte je nach Höhe der Recyclingpapierquoten in den Schulen und der Hausdruckerei (siehe Tabelle). Aufgrund des erfahrungsgemäß höheren Papierverbrauchs in den Schulen sind diesem Bereich mehr Sonderpunkte zugeordnet als der Hausdruckerei. Zum anderen erhalten die Landkreise Sonderpunkte für konkrete Maßnahmen, die die Verwendung von Recyclingpapier fördern. Die Summe der er-

Schema für die Vergabe der Sonderpunkte (SP)

Anteil Recyclingpapier in Schulen	... in Hausdruckerei
100 %	= 8 SP	= 4 SP
90–99 %	= 7 SP	= 3 SP
80–89 %	= 6 SP	= 2 SP
70–79 %	= 5 SP	= 2 SP
60–69 %	= 4 SP	= 2 SP
50–59 %	= 3 SP	= 1 SP
40–49 %	= 2 SP	= 1 SP
30–39 %	= 1 SP	= 1 SP
0–29 %	= 0 SP	= 0 SP

zielten Sonderpunkte entscheidet bei Gleichstand über die Platzierung. Der Landkreis mit der höchsten Recyclingpapierquote in der Verwaltung und den meisten Sonderpunkten erhält die Auszeichnung „Recyclingpapierfreundlichster Landkreis“.

Sonderpunkte für Maßnahmen:

- > Der Landkreis motiviert öffentliche Einrichtungen zur Verwendung von Recyclingpapier mit dem Blauen Engel durch gezielte Aktionen.
1 SP
- > Publikationen des Landkreises werden überwiegend (zu mehr als 50 Prozent) auf Recyclingpapier mit dem Blauen Engel gedruckt.
2 SP
- > Publikationen des Landkreises werden überwiegend (zu mehr als 50 Prozent) als Druckerzeugnis mit dem Blauen Engel gedruckt.
1 SP
- > Eine Dienstanweisung oder ein verbindlicher Beschluss gibt die Verwendung von Recyclingpapier mit dem Blauen Engel vor.
1 SP
- > Der überwiegende Anteil (mehr als 50 Prozent) des eingesetzten Recyclingpapiers mit dem Blauen Engel hat einen Weißgrad von ISO 80 oder niedriger.
1 SP

- > Der*Die Landrat*Landrätin verwendet für die interne und externe Korrespondenz ausschließlich Recyclingpapier mit dem Blauen Engel.
2 SP

Mehrfachsieger

In einer Bestenliste ehrt der Papieratlas die Landkreise, die ihr Engagement bei der nachhaltigen Papierbeschaffung konstant auf höchstem Niveau halten. Diese Landkreise haben bereits die Auszeichnung „Recyclingpapierfreundlichster Landkreis“ erhalten und bestätigen ihre Leistungen: Sie setzen weiterhin zu 100 Prozent Recyclingpapier mit dem Blauen Engel in der Verwaltung ein und erreichen mehr als zwei Drittel der zu vergebenden Sonderpunkte. Nach fünf Jahren Bestleistung erhalten die Landkreise die Sonderauszeichnung „Mehrfachsieger“.

Aufsteiger des Jahres

Mit der Auszeichnung „Aufsteiger des Jahres“ würdigt der Papieratlas den Landkreis, der seine Recyclingpapierquote in der Verwaltung im Vergleich zum Vorjahr am meisten steigern konnte. Das soll Landkreise mit zunächst noch geringen Quoten motivieren, kurzfristig von Frischfaserpapier auf Recyclingpapier mit dem Blauen Engel umzustellen. Die Mindeststeigerung liegt bei 15 Prozentpunkten. Bei gleicher Steigerung entscheidet die Summe der erzielten Sonderpunkte.

ERGEBNISSE IM ÜBERBLICK

Rekordbeteiligung der Landkreise

Der Papieratlas bildet seit 2018 jährlich das Engagement deutscher Landkreise für eine nachhaltige Papierbeschaffung ab. Im siebten Jahr hat der Wettbewerb so viele Teilnehmende wie nie zuvor: 91 Landkreise machen ihre Daten zum Papierverbrauch und zum Anteil von Recyclingpapier mit dem Blauen Engel transparent, um sich im positiven Wettbewerb untereinander zu messen. Diese neue Rekordbeteiligung zeigt, welch hohen Stellenwert nachhaltige Papierbeschaffung in den Landkreisen hat.

Im Vergleich zum Vorjahr ist die durchschnittliche Recyclingpapierquote der teilnehmenden Landkreise wieder deutlich gestiegen und erreicht mit 85,45 Prozent das bisherige Rekordniveau. Aus den Ergebnissen lässt sich schließen: Die Verwendung von Recyclingpapier mit dem Blauen Engel in den Kreisverwaltungen

nimmt an Fahrt auf. 36 Landkreise erreichen bereits Recyclingpapierquoten von 100 Prozent in ihren Verwaltungen – auch das ist ein neuer Rekord im Papieratlas.

Das kontinuierliche Engagement der Landkreise zeigt sich auch in den Angaben zur zukünftigen Papierbeschaffung: Mehr als 30 Prozent der teilnehmenden Landkreise planen, den Anteil von Papier mit dem Blauen Engel in ihrer Verwaltung weiter zu steigern.

Auch in diesem Jahr würdigt der Papieratlas vorbildhafte Landrätinnen und Landräte, die sich persönlich engagieren und für ihre interne und externe Kommunikation ausschließlich Recyclingpapier mit dem Blauen Engel verwenden. Mit 26 Vorbildern an der Verwaltungsspitze stellt der Papieratlas einen weiteren Rekord auf.

AUSZEICHNUNGEN 2024

Mehrfachsieger

Der Kreis Paderborn erhält die Sonderauszeichnung „Mehrfachsieger“ für sein herausragendes Engagement seit nunmehr fünf Jahren in Folge. Der Kreis hatte sich 2020 als „Recyclingpapierfreundlichster Landkreis“ durchgesetzt und bestätigte seitdem Jahr für Jahr seine Bestleistungen bei der nachhaltigen Papierbeschaffung.

Die Bestenliste der „Mehrfachsieger“ ehrt zudem den Kreis Höxter, den Landkreis Ebersberg und den Unstrut-Hainich-Kreis, die ihr Engagement der Vorjahre ebenfalls erneut bestätigen. Der 2023 als „Recyclingpapierfreundlichster Landkreis“ ausgezeichnete Kreis Viersen zieht erstmals in die Bestenliste ein.



Bestenliste der Mehrfachsieger 2024

Landkreis	Siege	Sonderauszeichnungen (*5 Jahre)
Kreis Höxter	2019, 2020, 2021, 2022, 2023, 2024	2023 *
Kreis Paderborn	2020, 2021, 2022, 2023, 2024	2024 *
Landkreis Ebersberg	2021, 2022, 2023, 2024	
Unstrut-Hainich-Kreis	2022, 2023, 2024	
Kreis Viersen	2023, 2024	



AUSZEICHNUNGEN 2024

Recyclingpapierfreundlichster Landkreis

Der Landkreis Cochem-Zell ist der „Recyclingpapierfreundlichste Landkreis“ 2024. Mit einer Recyclingpapierquote von 100 Prozent und 19 Sonderpunkten setzt sich der Landkreis an der Mosel auf den ersten Platz in der Auswertung.

Den zweiten Platz erreichen der Kreis Dithmarschen und der Landkreis Schweinfurt. Beide nutzen ebenfalls ausschließlich Papier mit dem

Blauen Engel und erhalten jeweils 18 Sonderpunkte.

Die Plätze vier bis zehn belegen der Landkreis Starnberg, der Kreis Ahrweiler, der Bodenseekreis, der Kreis Coesfeld, der Ennepe-Ruhr-Kreis, der Kreis Stormarn, der Landkreis Bad Kreuznach, der Kreis Plön, der Regionalverband Saarbrücken und der Kreis Warendorf.

TOP 10 Recyclingpapierfreundlichste Landkreise 2024

Platz	Landkreis	Papierverbrauch in der Verwaltung			SP ³
		DIN A4-Blatt gesamt ¹	DIN A4-Blatt RC BE ²	Anteil RC BE	
1	Landkreis Cochem-Zell	1.158.550	1.158.550	100 %	19
2	Kreis Dithmarschen	2.483.500 ^{ab}	2.483.500 ^{ab}	100 %	18
2	Landkreis Schweinfurt	540.000	540.000	100 %	18
4	Landkreis Starnberg	1.840.000 ^b	1.840.000 ^b	100 %	17
5	Kreis Ahrweiler	2.410.000 ^b	2.410.000 ^b	100 %	16
5	Bodenseekreis	3.752.500	3.752.500	100 %	16
5	Kreis Coesfeld	1.980.000	1.980.000	100 %	16
5	Ennepe-Ruhr-Kreis	3.400.000	3.400.000	100 %	16
5	Kreis Stormarn	2.550.000	2.550.000	100 %	16
10	Landkreis Bad Kreuznach	2.100.000 ^b	2.100.000 ^b	100 %	15
10	Kreis Plön	5.080.000 ^b	5.080.000 ^b	100 %	15
10	Regionalverband Saarbrücken	6.250.000 ^a	6.250.000 ^a	100 %	15
10	Kreis Warendorf	3.656.750 ^b	3.656.750 ^b	100 %	15

a inkl. Schulen b inkl. Hausdruckerei

¹ Zur Vereinheitlichung der Zahlen wurden die Angaben für DIN A3-Papier in DIN A4-Papier umgerechnet (1 Blatt DIN A3 entspricht 2 Blatt DIN A4).

² Recyclingpapier mit dem Blauen Engel.

³ Sonderpunkte für Schulen, Hausdruckerei sowie besonderes Engagement im Bereich Recyclingpapier.

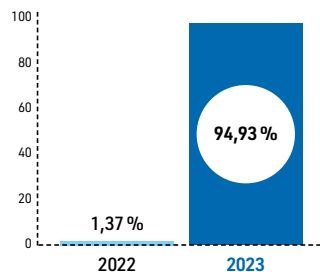
AUSZEICHNUNGEN 2024

Aufsteiger des Jahres

Die Auszeichnung „Aufsteiger des Jahres“ 2024 geht an den Ostalbkreis. Im Vergleich zum Vorjahr hat der baden-württembergische Landkreis die Recyclingpapierquote in der Verwaltung um 93,56 Prozentpunkte auf nunmehr 94,93 Prozent gesteigert.

Der Landkreis Konstanz hat den Anteil von Papier mit dem Blauen Engel um 90,54 Prozent gesteigert und folgt damit knapp dahinter auf dem zweiten Platz der „Aufsteiger des Jahres“. Die Plätze drei bis fünf der „Aufsteiger des Jahres“ belegen die Landkreise Wolfenbüttel, Rastatt und Haßberge mit Steigerungen um rund 83, 74 und 53 Prozentpunkte.

Recyclingpapierquote des Ostalbkreises



TOP 5 Aufsteiger des Jahres 2024

Platz	Landkreis	Papierverbrauch in der Verwaltung in DIN A4-Blatt		Anteil RC BE in der Verwaltung		Steigerung zum Vorjahr (Prozentpunkte)
		gesamt ⁴	RC BE ⁵	2022	2023	
1	Ostalbkreis	5.404.251 ^b	5.130.000 ^b	1,37 %	94,93 %	93,56
2	Landkreis Konstanz	3.600.000	3.600.000	9,46 %	100 %	90,54
3	Landkreis Wolfenbüttel	2.715.000	2.700.000	16 %	99,45 %	83,45
4	Landkreis Rastatt	4.387.500	4.198.000	21,70 %	95,68 %	73,98
5	Landkreis Haßberge	918.000 ^b	900.000 ^b	44,88 %	98,04 %	53,16

b inkl. Hausdruckerei

⁴ Zur Vereinheitlichung der Zahlen wurden die Angaben für DIN A3-Papier in DIN A4-Papier umgerechnet (1 Blatt DIN A3 entspricht 2 Blatt DIN A4).

⁵ Recyclingpapier mit dem Blauen Engel.

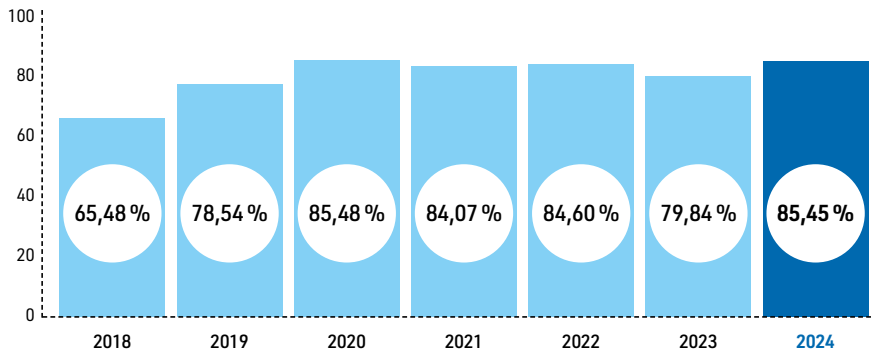
AUSWERTUNGEN IM DETAIL

Landkreise stellen neue Rekorde auf

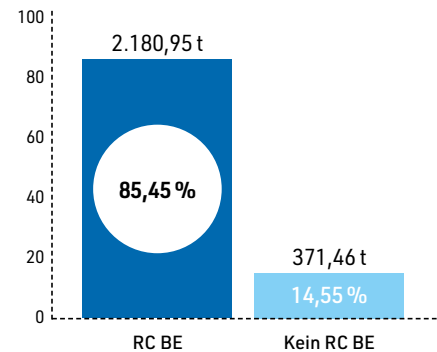
Der Papieratlas 2024 verzeichnet mit erstmals 91 teilnehmenden Landkreisen einen neuen Rekord. Seit Beginn des Landkreiswettbewerbs 2018 ist die Teilnehmerzahl kontinuierlich angestiegen, zuletzt nochmals deutlich von 80 auf 91. Nachdem die durchschnittliche Recyclingpapierquote aufgrund von Lieferschwierigkeiten im Vorjahr leicht rückläufig war, konnten die teilnehmenden Landkreise diese wieder deutlich steigern. Durchschnittlich nutzen die Landkreise 85,45 Prozent Papier mit dem Blauen Engel und erreichen damit wieder ihr Rekordniveau von 2020. 36 Landkreise setzen in ihren Verwaltungen bereits ausschließlich auf Recyclingpapier.

Die teilnehmenden Landkreise verwendeten im Jahr 2023 in allen Einsatzbereichen insgesamt 510.482.186 DIN A4-Blatt oder 2.552,41 Tonnen Büropapier. Der Gesamtpapierverbrauch teilt sich wie folgt in Recyclingpapier mit dem Blauen Engel und Papier ohne Blauen Engel auf:

Entwicklung der Recyclingpapierquote der teilnehmenden Landkreise



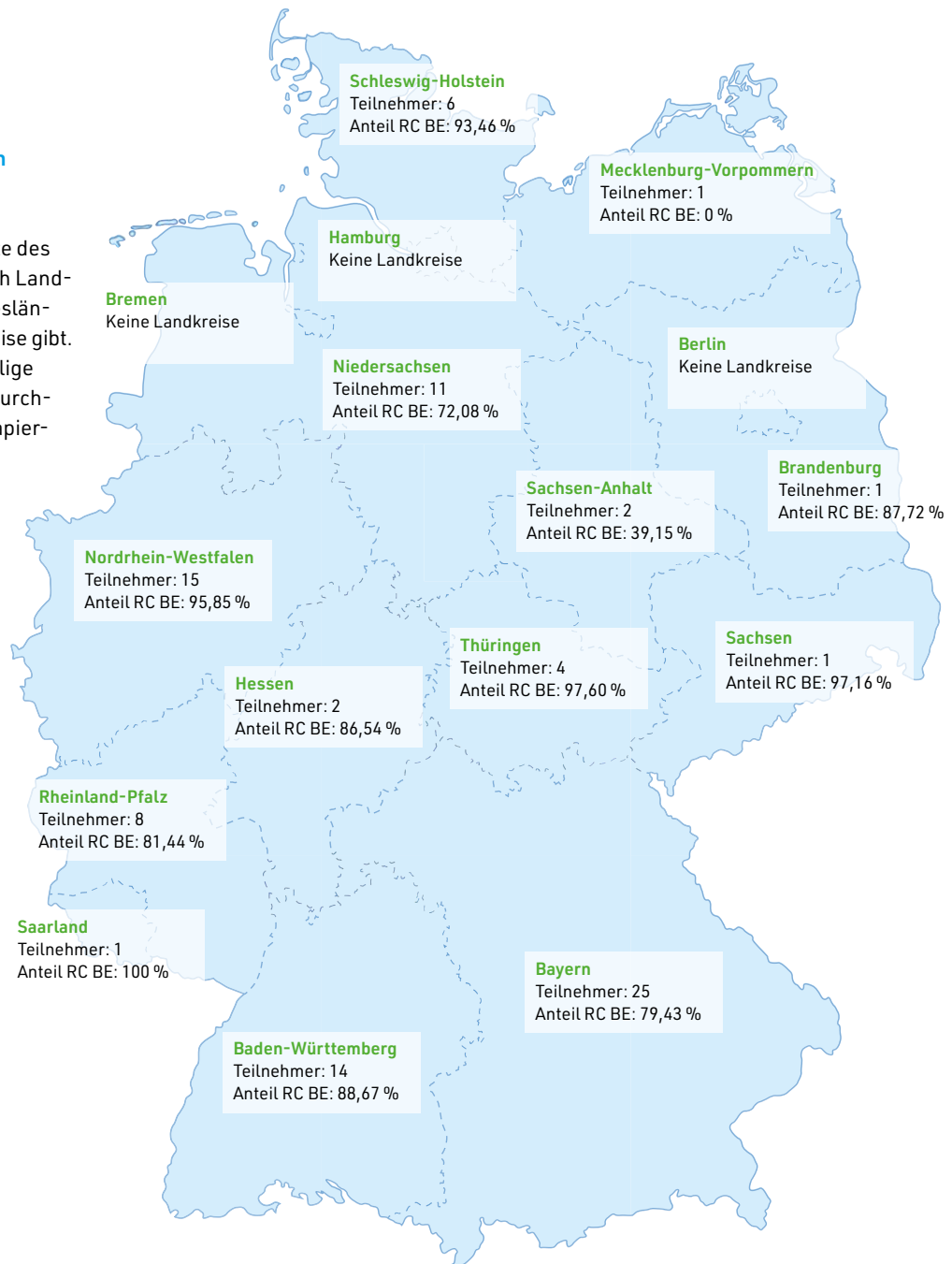
Gesamtpapierverbrauch der 91 Landkreise



Im Vergleich zum Vorjahr haben 38 Landkreise ihre Recyclingpapierquoten in der Verwaltung gesteigert. 25 Landkreise haben diese konstant gehalten – davon 23 bei 100 Prozent. Von den 11 Landkreisen, die den Anteil von Papier mit dem Blauen Engel in der Verwaltung gesenkt haben, verzeichnen 8 nur eine minimale Veränderung von unter 5 Prozentpunkten. Für die 17 neu teilnehmenden Landkreise liegen keine Daten aus dem Vorjahr vor.

Recyclingpapierquoten in den Bundesländern

Erstmals in der Geschichte des Papieratlas beteiligen sich Landkreise aus allen 13 Bundesländern, in denen es Landkreise gibt. Nachfolgend ist die jeweilige Teilnehmerzahl mit den durchschnittlichen Recyclingpapierquoten dargestellt.



Der Aufwärtstrend soll weiter anhalten

Den Angaben zum zukünftig geplanten Beschaffungsverhalten in den Kreisverwaltungen zufolge soll der positive Trend weiter anhalten: Mit 28 Landkreisen planen 30 Prozent der Teilnehmenden, den Anteil von Blauer-Engel-Papier in ihren Verwaltungen zu erhöhen. Von den 61 Landkreisen, die diesen konstant halten wollen, erreichen 55 bereits heute Recyclingpapierquoten von über 90 Prozent.

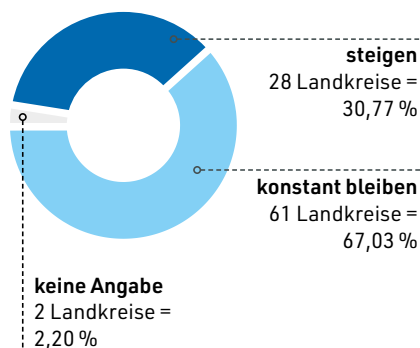
Entwicklung in den Schulen

Neben den Kreisverwaltungen verwenden auch die Schulen in Trägerschaft der Landkreise große Mengen Papier und spielen daher in der Auswertung für den Papieratlas eine wichtige Rolle. Die durchschnittliche Recyclingpapierquote liegt hier mit 77,11 Prozent wieder deutlich über dem Niveau der Vorjahre.

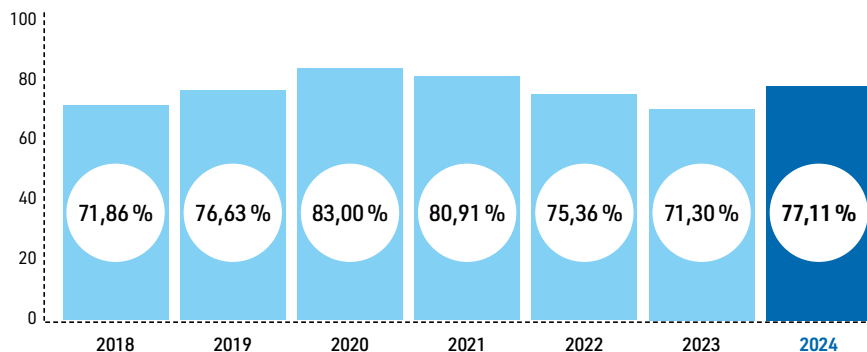
Die Recyclingpapierquoten einzelner Schulen erfasst die IPR auf der Plattform www.gruener-beschaffen.de

Die Teilnahme ist jederzeit online oder per E-Mail möglich. Schulen, die mindestens 70 Prozent Papier mit dem Blauen Engel einsetzen, erhalten eine Urkunde und das Siegel „Recyclingpapierfreundliche Schule“.

Der Anteil von RC BE wird in Zukunft ...



Entwicklung der Recyclingpapierquote in den Schulen



Landkreise schützen Klima, Umwelt und Ressourcen

Die aktualisierte Ökobilanz für grafische Papiere des Umweltbundesamtes bestätigt: In allen betrachteten Kategorien hat Recyclingpapier Vorteile und ist somit nach wie vor erste Wahl. Im Vergleich zu Frischfaserpapier spart Recyclingpapier im gesamten Produktionsprozess durchschnittlich 78 Prozent Wasser, 68 Prozent Energie und 15 Prozent CO₂-Emissionen. Darüber hinaus zeigt die Ökobilanz in der Betrachtung qualitativer Aspekte, dass die Verwendung von Recyclingpapier einen wichtigen Beitrag leistet, um dem Verlust der biologischen Vielfalt, dem Risiko von Landnutzungsänderungen und dem Klimawandel entgegenzuwirken.

Die 91 teilnehmenden Landkreise haben durch die Nutzung von Papier mit dem Blauen Engel im Jahr 2023 eine Einsparung von mehr als 85 Millionen Litern Wasser und über 19 Millionen Kilowattstunden Energie bewirkt.

Einspareffekte für 436.189.643 DIN A3 und A4-Blatt Recyclingpapier im Vergleich zu Frischfaserpapier

Wasser 85.206.523 l
Energie 19.224.245 kWh
CO₂eq 324.285 kg
Holz 4.687.991 kg

Seit Beginn des Landkreiswettbewerbs im Jahr 2018 hat der Papieratlas insgesamt mehr als 11.000 Tonnen Recyclingpapier mit dem Blauen Engel dokumentiert. Im Vergleich zu Frischfaserpapier bewirken alle bisher teilnehmenden Landkreise damit gemeinsam eine Wassereinsparung von rund 438 Millionen Litern. Diese Menge deckt den Tagesbedarf an Wasser der Einwohner*innen der fünf größten Landkreise Deutschlands – Region Hannover, Kreis Recklinghausen, Rhein-Sieg-Kreis, StädteRegion Aachen und Rhein-Neckar-Kreis – zusammen.⁶ Die eingesparte Energie von knapp 99 Millionen Kilowattstunden reicht aus, um mehr als 28.000 Drei-Personen-Haushalte ein Jahr lang mit Strom zu versorgen.⁷ Das entspricht in etwa der Einwohner*innenzahl des Landkreises Haßberge.

⁶ Ausgehend von einem durchschnittlichen täglichen Wasserverbrauch von 121 Litern pro Kopf (Statistisches Bundesamt: „Wasserstatistik“, 2013).

⁷ Ausgehend von einem durchschnittlichen jährlichen Stromverbrauch von 3.500 kWh pro Drei-Personen-Haushalt (bdew: „Stromverbrauch im Haushalt“, 2013).

VORBILDHAFTE LANDRÄTINNEN UND LANDRÄTE

Persönliches Engagement für Recyclingpapier

Der Papieratlas würdigt persönliches Engagement in der Leitungsebene der teilnehmenden Landkreise. Im siebten Jahr des Landkreiswettbewerbs gehen 26 Landrätinnen und Landräte mit gutem Beispiel voran, indem sie ausschließlich Papier mit dem Blauen Engel für ihre interne und externe Korrespondenz nutzen.



Dr. Tim Grüttemeier
Städteregionsrat der
StädteRegion Aachen



Anke Beilstein
Landrätin des Landkreises
Cochem-Zell





Werner Bumerder
Landrat des Landkreises
Dingolfing-Landau



Thorben Schütt
Landrat des Kreises
Dithmarschen



Stefan Rößle
Landrat des Landkreises
Donau-Ries



Robert Niedergesäß
Landrat des Landkreises
Ebersberg



Olaf Schade
Landrat des
Ennepe-Ruhr-Kreises



Alexander Tritthart
Landrat des Landkreises
Erlangen-Höchstadt



Sebastian Gruber
Landrat des Landkreises
Freyung-Grafenau



Sven Ambrosy
Landrat des Kreises
Friesland





Anita Schneider
Landrätin des Landkreises
Gießen



Steffen Krach
Regionspräsident der
Region Hannover



Rainer Remppe
Landrat des
Landkreises Harburg



Bernd Lynack
Landrat des
Landkreises Hildesheim



Michael Stickeln
Landrat des
Kreises Höxter



Petra Enders
Landrätin des Ilm-Kreises



Astrid Klinkert-Kittel
Landrätin des
Landkreises Northeim



Christoph Rüter
Landrat des
Kreises Paderborn





Albert Gürtner
Landrat des Landkreises
Pfaffenhofen an der Ilm



Hans-Jürgen Petrauschke
Landrat des
Rhein-Kreises Neuss



Andreas Heller
Landrat des
Saale-Holzland-Kreises



Florian Töpfer
Landrat des
Landkreises Schweinfurt



Stefan Frey
Landrat des
Landkreises Starnberg



Dr. Henning Götz
Landrat des Kreises Stormarn



Kornelia Wehlan
Landrätin des Landkreises
Teltow-Fläming



Dr. Andreas Coenen
Landrat des Kreises
Viersen



AKTIONEN

Diese Landkreise motivieren zur Verwendung von Recyclingpapier

Um das Bewusstsein für den Klima- und Ressourcenschutz zu fördern und öffentliche Einrichtungen zur Verwendung von Papier mit dem Blauen Engel zu motivieren, führten einige Landkreise im Jahr 2023 gezielte Aktionen durch. Der Papieratlas stellt ausgewählte Beispiele vor, die als Anregung für andere Landkreise dienen können.

Ausschreibungen, Rahmenverträge und Richtlinien

Der **Landkreis Ahrweiler** übernimmt die gemeinsame Beschaffung von Umweltpapier auch für die kreiseignen Schulen. Im Rahmen der Umstellung des Rahmenvertrages ermöglichte der **Landkreis Celle** ebenfalls die Einbindung der Schulen. Im **Landkreis Dingolfing-Landau** regelt eine Anordnung seitens der Geschäftsleitung die ausschließliche Verwendung von Recyclingpapier. Der **Landkreis Hörter** schreibt den Kopier-Bedarf, als gemeinschaftliche öffentliche Ausschreibung, für die kreisangehörigen Städte mit aus. Es wird nur Recyclingpapier mit Blauem Engel ausgeschrieben. Auch der **Ilm-Kreis** übernimmt die Ausschreibung für die Schulen. Im **Landkreis Karlsruhe** besteht ebenfalls durch die gemeinsame Beschaffung von Papier durch das Landratsamt für die kreisangehörigen Städte und Gemeinden eine bessere Steuerung zur Verwendung von Recyclingpapier in den Kommunen. Der **Landkreis Konstanz** regt durch eine durchgeführte, vollumfängliche Umstellung des Papierverbrauchs auf Recyclingpapier bei Weißpapier und farbigen Papieren die indirekte Motivation zur Nachhaltigkeit an. Der **Landkreis Regen** verfasste 2022 einen Kreistagsbeschluss zur nachhaltigen Beschaffung. Im **Kreis Viersen** erfolgt die Beschaffung von 100 Prozent Recyclingpapier mit dem Blauen Engel auch für die Stadt Viersen, die Schulen der Stadt Viersen, den Zweckverband Naturpark Schwalm-Nette, den Kreissportbund Viersen e.V., die Verkehrsgesellschaft für den Kreis Viersen e.V. und den Abfallbetrieb Kreis Viersen (ABV).

Öffentlichkeitsarbeit und interne Hinweise

Der **Landkreis Bad Tölz-Wolfratshausen** sendete den Schulen eine Empfehlung für die Verwendung von Papier mit dem Blauen Engel seitens des politischen Gremiums. Der **Bodenseekreis** machte im Rahmen einer Papieraktion in den Schulen auf den Papierverbrauch und die Verwendung von Recyclingpapier aufmerksam. Darüber hinaus versendete der Bodenseekreis Weihnachtspostkarten aus Recyclingpapier und veranstaltete eine Ferienspielaktion zum Thema Nachhaltigkeit. Der **Landkreis Donau-Ries** weist regelmäßig auf die nachhaltige Beschaffung von Recyclingpapier hin. Im **Landkreis Ebersberg** hat die Kreisklinik Ebersberg auf Papier mit dem Blauen Engel umgestellt. Auch im EEA wird damit geworben. Inzwischen ist die Verwendung von Papier mit dem Blauen Engel zu einer Selbstverständlichkeit geworden. Der **Landkreis Harburg** informiert über die virtuelle Energieagentur über die die Teilnahme am Papieratlas. Darüber hinaus sendete der Landkreis eine Informationen an die 12 Kommunen über internes Wissensmanagement und kommunale Vernetzungstreffen. In der Kreispolitik wird ebenfalls jährlich über die Teilnahme am Papieratlas und das entsprechende Abschneiden informiert. Die für den Landkreis Harburg errechneten Einsparungen bei Energie und Wasser werden hierbei ebenso kommuniziert, um die Notwendigkeit von Recyclingpapier zu unterstreichen. Der **Ilm-Kreis** hat den Themenschwerpunkt „Nachhaltige Beschaffung“ im Rahmen des Aktionsprogrammes Klimaschutz & Nachhaltige Entwicklung 2021–2025 festgelegt. Der **Landkreis Regen** veranstaltete

im Mai 2023 eine Infoveranstaltung für kreisangehörige Kommunen zum Kompass Nachhaltigkeit und verwies auf die Nutzung von Recyclingpapier in Verwaltungen. Der **Rhein-Kreis-Neuss** veröffentlichte eine Pressemitteilung über den Papieratlas-Landkreiswettbewerb, sendete ein Rundschreiben an die Ämter und brachte regelmäßige Meldungen in der Mitarbeiterzeitung, dem Intranet, Internet und den sozialen Medien. Der **Landkreis Schweinfurt** sendete ein Motivations schreiben zum positiven Nutzen von Recyclingpapier an die Gemeinden. Der **Unstrut-Hainich-Kreis** machte in Vorstandssitzungen verschiedener Organisationen Werbung für die Verwendung von Papier mit dem Blauen Engel. Zudem veröffentlichte der Unstrut-Hainich-Kreis eine Meldung zum Erhalt der Papieratlas-Auszeichnung 2023. Der **Kreis Viersen** veröffentlichte eine Pressemitteilung über den Papieratlas-Landkreiswettbewerb. Zudem hat der Kreis Viersen Informationen zum Wettbewerb, zum Papierverbrauch sowie zur Verwendung von Recyclingpapier im politischen Ausschuss für Organisation, Personal und Digitalisierung beraten. Ferner wurde ein Beitrag im Nachhaltigkeitsblog des Kreises Viersen verfasst.

ERGEBNISSE DER LANDKREISE

Der Papieratlas 2024 stellt den Papierverbrauch und die Recyclingpapierquoten in allen Einsatzbereichen der teilnehmenden Landkreise dar. Nachfolgend sind die Ergebnisse für jeden Landkreis einzeln aufgeführt.

Der Papierverbrauch ist sowohl gesamt als auch für die einzelnen Bereiche Verwaltung, Schulen und Hausdruckerei dargestellt. Dabei wird in Recyclingpapier mit dem Blauen Engel (RC BE) und Papier ohne Blauen Engel (ohne BE) unterschieden.

Die Verbrauchszahlen der Schulen und/oder der Hausdruckerei sind bei einigen Landkreisen aufgrund dezentraler Beschaffung nicht erfasst (n. e.). Anderen Landkreisen wiederum war es aufgrund der zentralen Beschaffung nicht möglich, den Verbrauch getrennt anzugeben, sodass dieser in der Verwaltung (i. V.) enthalten ist. In Einzelfällen existiert keine Hausdruckerei (k. H.).

Zur Vergleichbarkeit der Zahlen sind DIN A3-Papiere in DIN A4-Papiere umgerechnet, wobei ein Blatt DIN A3 zwei Blatt DIN A4 entspricht.

Die StädteRegion Aachen setzte im Jahr 2023 in der Verwaltung **100 Prozent** Recyclingpapier mit dem Blauen Engel ein. Im Vergleich zum Vorjahr hat die StädteRegion die Recyclingpapierquote in der Verwaltung konstant gehalten. Zukünftig plant die StädteRegion Aachen, den Anteil von Recyclingpapier weiter konstant zu halten.

Publikationen der StädteRegion werden überwiegend auf Recyclingpapier und als Druckerzeugnis mit dem Blauen Engel (UZ-195) gedruckt. Es gibt eine Dienstanweisung oder einen verbindlichen Beschluss für die Verwendung von Papier mit dem Blauen Engel. Der überwiegende Anteil des eingesetzten Recyclingpapiers hat einen Weißgrad von ISO 80 oder niedriger. Der StädteRegionsrat geht mit gutem Beispiel voran und verwendet für die interne und externe Korrespondenz ausschließlich Recyclingpapier mit dem Blauen Engel.

Durch die Verwendung von Recyclingpapier hat die StädteRegion Aachen im Vergleich zu Frischfaserpapier eine Einsparung von 1.013.830 Liter Wasser und 228.739 kWh Energie bewirkt. Die eingesparte Menge Wasser deckt den täglichen Trinkwasserbedarf von 8.378 Personen. Die Energieeinsparung entspricht dem jährlichen Stromverbrauch von 65 Drei-Personen-Haushalten.



Nachhaltigkeitsrechner für 5.190.000 Blatt Recyclingpapier

Recyclingpapier	Frischfaserpapier
Altpapier 29.004 kg	Holz 55.780 kg
Wasserverbrauch 290.035 l	1.303.865 l
Energieverbrauch 107.909 kWh	336.648 kWh
CO₂eq-Emission 21.287 kg	25.145 kg

Papierverbrauch	DIN A4-Blatt gesamt	DIN A4-Blatt RC BE	Anteil RC BE	DIN A4-Blatt ohne BE
Gesamt	5.190.000	5.190.000	100 %	0
Verwaltung	5.190.000	5.190.000	100 %	0
Schulen	n. e.	n. e.	n. e.	n. e.
Hausdruckerei	i. V.	i. V.	100 %	0

KREIS AHRWEILER



Der Kreis Ahrweiler setzte im Jahr 2023 in der Verwaltung **100 Prozent** Recyclingpapier mit dem Blauen Engel ein. Im Vergleich zum Vorjahr hat der Kreis die Recyclingpapierquote in der Verwaltung konstant gehalten. Zukünftig plant der Kreis Ahrweiler, den Anteil von Recyclingpapier weiter konstant zu halten.

Der Kreis motiviert öffentliche Einrichtungen zur Verwendung von Papier mit dem Blauen Engel durch gezielte Aktionen. Publikationen des Kreises werden überwiegend auf Papier mit dem Blauen Engel gedruckt. Es gibt eine Dienstanweisung oder einen verbindlichen Beschluss für die Verwendung von Papier mit dem Blauen Engel.

Durch die Verwendung von Recyclingpapier hat der Kreis Ahrweiler im Vergleich zu Frischfaserpapier eine Einsparung von 501.055 Liter Wasser und 113.047 kWh Energie bewirkt. Die eingesparte Menge Wasser deckt den täglichen Trinkwasserbedarf von 4.140 Personen. Die Energieeinsparung entspricht dem jährlichen Stromverbrauch von 32 Drei-Personen-Haushalten.



Nachhaltigkeitsrechner für 2.565.000 Blatt Recyclingpapier

Recyclingpapier	Frischfaserpapier
Altpapier	Holz
14.334 kg	27.568 kg
Wasserverbrauch	
143.341 l	644.396 l
Energieverbrauch	
53.331 kWh	166.378 kWh
CO₂eq-Emission	
10.520 kg	12.427 kg

Papier- verbrauch	DIN A4-Blatt gesamt	DIN A4-Blatt RC BE	Anteil RC BE	DIN A4-Blatt ohne BE
Gesamt	2.565.000	2.565.000	100 %	0
Verwaltung	2.410.000	2.410.000	100 %	0
Schulen*	155.000	155.000	100 %	0
Hausdruckerei	i. V.	i. V.	100 %	0

* Das niedrige Beschaffungsvolumen im Jahr 2023 ist der Flutkatastrophe geschuldet, da 2022 nach der Flutkatastrophe eine zusätzliche Beschaffungsmaßnahme stattfand und 2023 entsprechend noch genügend Vorrat vorhanden war.

LANDKREIS AICHACH- FRIEDBERG



Der Landkreis Aichach-Friedberg setzte im Jahr 2023 in der Verwaltung **100 Prozent** Recyclingpapier mit dem Blauen Engel ein. Im Vergleich zum Vorjahr hat der Landkreis die Recyclingpapierquote in der Verwaltung gesteigert. Zukünftig plant der Landkreis Aichach-Friedberg, den Anteil von Recyclingpapier konstant zu halten.

Der überwiegende Anteil des eingesetzten Recyclingpapiers hat einen Weißgrad von ISO 80 oder niedriger.



Durch die Verwendung von Recyclingpapier hat der Landkreis Aichach-Friedberg im Vergleich zu Frischfaserpapier eine Einsparung von 278.852 Liter Wasser und 62.915 kWh Energie bewirkt. Die eingesparte Menge Wasser deckt den täglichen Trinkwasserbedarf von 2.304 Personen. Die Energieeinsparung entspricht dem jährlichen Stromverbrauch von 17 Drei-Personen-Haushalten.

Nachhaltigkeitsrechner für 1.427.500 Blatt Recyclingpapier

Recyclingpapier	Frischfaserpapier
Altpapier	Holz
7.977 kg	15.342 kg
Wasserverbrauch	
79.774 l	358.626 l
Energieverbrauch	
29.680 kWh	92.595 kWh
CO₂eq-Emission	
5.855 kg	6.916 kg

Papierverbrauch	DIN A4-Blatt gesamt	DIN A4-Blatt RC BE	Anteil RC BE	DIN A4-Blatt ohne BE
Gesamt	1.427.500	1.427.500	100 %	0
Verwaltung	1.427.500	1.427.500	100 %	0
Schulen	n. e.	n. e.	n. e.	n. e.
Hausdruckerei	k. H.	k. H.	k. H.	k. H.

ALTMARKKREIS SALZWEDEL



Der Altmarkkreis Salzwedel setzte im Jahr 2023 in der Verwaltung **90,92 Prozent** Recyclingpapier mit dem Blauen Engel ein. Im Vergleich zum Vorjahr hat der Kreis die Recyclingpapierquote in der Verwaltung gesteigert. Zukünftig plant der Altmarkkreis Salzwedel, den Anteil von Recyclingpapier konstant zu halten.

Durch die Verwendung von Recyclingpapier hat der Altmarkkreis Salzwedel im Vergleich zu Frischfaserpapier eine Einsparung von 425.359 Liter Wasser und 95.969 kWh Energie bewirkt. Die eingesparte Menge Wasser deckt den täglichen Trinkwasserbedarf von 3.515 Personen. Die Energieeinsparung entspricht dem jährlichen Stromverbrauch von 27 Drei-Personen-Haushalten.

Nachhaltigkeitsrechner für 2.177.500 Blatt Recyclingpapier

Recyclingpapier	Frischfaserpapier
Altpapier	Holz
12.169 kg	23.403 kg
Wasserverbrauch	
121.686 l	547.045 l
Energieverbrauch	
45.274 kWh	141.243 kWh
CO₂eq-Emission	
8.931 kg	10.550 kg

Papierverbrauch	DIN A4-Blatt gesamt	DIN A4-Blatt RC BE	Anteil RC BE	DIN A4-Blatt ohne BE
Gesamt	2.395.000	2.177.500	90,92 %	217.500
Verwaltung	2.395.000	2.177.500	90,92 %	217.500
Schulen	i. V.	i. V.	i. V.	i. V.
Hausdruckerei	i. V.	i. V.	i. V.	i. V.

LANDKREIS ASCHAFFENBURG



Der Landkreis Aschaffenburg setzte im Jahr 2023 in der Verwaltung **92,86 Prozent** Recyclingpapier mit dem Blauen Engel ein. Im Vergleich zum Vorjahr hat der Landkreis die Recyclingpapierquote in der Verwaltung gesenkt. Zukünftig plant der Landkreis Aschaffenburg, den Anteil von Recyclingpapier konstant zu halten.



Durch die Verwendung von Recyclingpapier hat der Landkreis Aschaffenburg im Vergleich zu Frischfaserpapier eine Einsparung von 253.945 Liter Wasser und 57.295 kWh Energie bewirkt. Die eingesparte Menge Wasser deckt den täglichen Trinkwasserbedarf von 2.098 Personen. Die Energieeinsparung entspricht dem jährlichen Stromverbrauch von 16 Drei-Personen-Haushalten.

Nachhaltigkeitsrechner für 1.300.000 Blatt Recyclingpapier

Recyclingpapier	Frischfaserpapier
<hr/>	
Altpapier	Holz
7.265 kg	13.972 kg
<hr/>	
Wasserverbrauch	
72.649 l	326.594 l
<hr/>	
Energieverbrauch	
27.029 kWh	84.324 kWh
<hr/>	
CO₂eq-Emission	
5.332 kg	6.298 kg

Papierverbrauch	DIN A4-Blatt gesamt	DIN A4-Blatt RC BE	Anteil RC BE	DIN A4-Blatt ohne BE
Gesamt	3.950.000	1.300.000	32,91 %	2.650.000
Verwaltung	1.400.000	1.300.000	92,86 %	100.000
Schulen	2.550.000	0	0 %	2.550.000
Hausdruckerei	k. H.	k. H.	k. H.	k. H.

Der Landkreis Bad Kissingen setzte im Jahr 2023 in der Verwaltung **96,37 Prozent** Recyclingpapier mit dem Blauen Engel ein. Im Vergleich zum Vorjahr hat der Landkreis die Recyclingpapierquote in der Verwaltung gesteigert. Zukünftig plant der Landkreis Bad Kissingen, den Anteil von Recyclingpapier konstant zu halten.

Publikationen des Landkreises werden überwiegend auf Recyclingpapier und als Druckerzeugnis mit dem Blauen Engel (UZ-195) gedruckt.



Durch die Verwendung von Recyclingpapier hat der Landkreis Bad Kissingen im Vergleich zu Frischfaserpapier eine Einsparung von 293.015 Liter Wasser und 66.110 kWh Energie bewirkt. Die eingesparte Menge Wasser deckt den täglichen Trinkwasserbedarf von 2.421 Personen. Die Energieeinsparung entspricht dem jährlichen Stromverbrauch von 18 Drei-Personen-Haushalten.

Nachhaltigkeitsrechner für 1.500.000 Blatt Recyclingpapier

Recyclingpapier	Frischfaserpapier
Altpapier	Holz
8.383 kg	16.121 kg
Wasserverbrauch	
83.825 l	376.840 l
Energieverbrauch	
31.187 kWh	97.297 kWh
CO₂eq-Emission	
6.152 kg	7.267 kg

Papierverbrauch	DIN A4-Blatt gesamt	DIN A4-Blatt RC BE	Anteil RC BE	DIN A4-Blatt ohne BE
Gesamt	1.556.500	1.500.000	96,37 %	56.500
Verwaltung	1.556.500	1.500.000	96,37 %	56.500
Schulen	n. e.	n. e.	n. e.	n. e.
Hausdruckerei	i. V.	i. V.	i. V.	i. V.

LANDKREIS BAD KREUZNACH



Der Landkreis Bad Kreuznach setzte im Jahr 2023 in der Verwaltung **100 Prozent** Recyclingpapier mit dem Blauen Engel ein. Die Recyclingpapierquote aus dem Vorjahr liegt nicht vor. Zukünftig plant der Landkreis Bad Kreuznach, den Anteil von Recyclingpapier konstant zu halten.

Publikationen des Landkreises werden überwiegend auf Recyclingpapier und als Druckerzeugnis mit dem Blauen Engel (UZ-195) gedruckt.



Nachhaltigkeitsrechner für 5.916.000 Blatt Recyclingpapier

Recyclingpapier	Frischfaserpapier
<hr/>	
Altpapier	Holz
33.061 kg	63.583 kg
<hr/>	
Wasserverbrauch	
330.607 l	1.486.255 l
<hr/>	
Energieverbrauch	
123.003 kWh	383.740 kWh
<hr/>	
CO₂eq-Emission	
24.264 kg	28.662 kg

Durch die Verwendung von Recyclingpapier hat der Landkreis Bad Kreuznach im Vergleich zu Frischfaserpapier eine Einsparung von 1.155.648 Liter Wasser und 260.737 kWh Energie bewirkt. Die eingesparte Menge Wasser deckt den täglichen Trinkwasserbedarf von 9.550 Personen. Die Energieeinsparung entspricht dem jährlichen Stromverbrauch von 74 Drei-Personen-Haushalten.

Papierverbrauch	DIN A4-Blatt gesamt	DIN A4-Blatt RC BE	Anteil RC BE	DIN A4-Blatt ohne BE
Gesamt	5.916.000	5.916.000	100 %	0
Verwaltung	2.100.000	2.100.000	100 %	0
Schulen	3.816.000	3.816.000	100 %	0
Hausdruckerei	i. V.	i. V.	100 %	0

LANDKREIS BAD TÖLZ- WOLFRATSHAUSEN



Der Landkreis Bad Tölz-Wolfratshausen setzte im Jahr 2023 in der Verwaltung **100 Prozent** Recyclingpapier mit dem Blauen Engel ein. Im Vergleich zum Vorjahr hat der Landkreis die Recyclingpapierquote in der Verwaltung konstant gehalten. Zukünftig plant der Landkreis Bad Tölz-Wolfratshausen, den Anteil von Recyclingpapier weiter konstant zu halten.

Der Landkreis motiviert öffentliche Einrichtungen zur Verwendung von Papier mit dem Blauen Engel durch gezielte Aktionen.



Nachhaltigkeitsrechner für 4.282.500 Blatt Recyclingpapier

Recyclingpapier	Frischfaserpapier
Altpapier	Holz
23.932 kg	46.027 kg
Wasserverbrauch	
239.321 l	1.075.877 l
Energieverbrauch	
89.040 kWh	277.784 kWh
CO₂eq-Emission	
17.564 kg	20.748 kg

Durch die Verwendung von Recyclingpapier hat der Landkreis Bad Tölz-Wolfratshausen im Vergleich zu Frischfaserpapier eine Einsparung von 836.556 Liter Wasser und 188.744 kWh Energie bewirkt. Die eingesparte Menge Wasser deckt den täglichen Trinkwasserbedarf von 6.913 Personen. Die Energieeinsparung entspricht dem jährlichen Stromverbrauch von 53 Drei-Personen-Haushalten.

Papierverbrauch	DIN A4-Blatt gesamt	DIN A4-Blatt RC BE	Anteil RC BE	DIN A4-Blatt ohne BE
Gesamt	6.632.500	4.282.500	64,57 %	2.350.000
Verwaltung	2.000.000	2.000.000	100 %	0
Schulen	4.632.500	2.282.500	49,27 %	2.350.000
Hausdruckerei	n. e.	n. e.	n. e.	n. e.

Der Landkreis Bautzen setzte im Jahr 2023 in der Verwaltung **100 Prozent** Recyclingpapier mit dem Blauen Engel ein. Im Vergleich zum Vorjahr hat der Landkreis die Recyclingpapierquote in der Verwaltung konstant gehalten. Zukünftig plant der Landkreis Bautzen, den Anteil von Recyclingpapier weiter konstant zu halten.

Der überwiegende Anteil des eingesetzten Recyclingpapiers hat einen Weißgrad von ISO 80 oder niedriger.



Durch die Verwendung von Recyclingpapier hat der Landkreis Bautzen im Vergleich zu Frischfaserpapier eine Einsparung von 1.915.727 Liter Wasser und 432.225 kWh Energie bewirkt. Die eingesparte Menge Wasser deckt den täglichen Trinkwasserbedarf von 15.832 Personen. Die Energieeinsparung entspricht dem jährlichen Stromverbrauch von 123 Drei-Personen-Haushalten.

Nachhaltigkeitsrechner für 9.807.000 Blatt Recyclingpapier

Recyclingpapier	Frischfaserpapier
Altpapier	Holz
54.805 kg	105.402 kg
Wasserverbrauch	
548.050 l	2.463.777 l
Energieverbrauch	
203.904 kWh	636.129 kWh
CO₂eq-Emission	
40.223 kg	47.514 kg

Papierverbrauch	DIN A4-Blatt gesamt	DIN A4-Blatt RC BE	Anteil RC BE	DIN A4-Blatt ohne BE
Gesamt	10.094.000	9.807.000	97,16 %	287.000
Verwaltung	4.360.672	4.360.672	100 %	0
Schulen	5.144.000	4.857.000	94,42 %	287.000
Hausdruckerei	589.328	589.328	100 %	0

LANDKREIS BERNKASTEL- WITTLICH



Der Landkreis Bernkastel-Wittlich setzte im Jahr 2023 in der Verwaltung **68,42 Prozent** Recyclingpapier mit dem Blauen Engel ein. Die Recyclingpapierquote aus dem Vorjahr liegt nicht vor. Zukünftig plant der Landkreis Bernkastel-Wittlich, den Anteil von Recyclingpapier zu steigern.

Durch die Verwendung von Recyclingpapier hat der Landkreis Bernkastel-Wittlich im Vergleich zu Frischfaserpapier eine Einsparung von 253.945 Liter Wasser und 57.295 kWh Energie bewirkt. Die eingesparte Menge Wasser deckt den täglichen Trinkwasserbedarf von 2.098 Personen. Die Energieeinsparung entspricht dem jährlichen Stromverbrauch von 16 Drei-Personen-Haushalten.

Nachhaltigkeitsrechner für 1.300.000 Blatt Recyclingpapier

Recyclingpapier	Frischfaserpapier
Altpapier	Holz
7.265 kg	13.972 kg
Wasserverbrauch	
72.649 l	326.594 l
Energieverbrauch	
27.029 kWh	84.324 kWh
CO₂eq-Emission	
5.332 kg	6.298 kg

Papier- verbrauch	DIN A4-Blatt gesamt	DIN A4-Blatt RC BE	Anteil RC BE	DIN A4-Blatt ohne BE
Gesamt	1.900.000	1.300.000	68,42 %	600.000
Verwaltung	1.900.000	1.300.000	68,42 %	600.000
Schulen	n. e.	n. e.	n. e.	n. e.
Hausdruckerei	i. V.	i. V.	i. V.	i. V.

Der Bodenseekreis setzte im Jahr 2023 in der Verwaltung **100 Prozent** Recyclingpapier mit dem Blauen Engel ein. Im Vergleich zum Vorjahr hat der Landkreis die Recyclingpapierquote in der Verwaltung konstant gehalten. Zukünftig plant der Bodenseekreis, den Anteil von Recyclingpapier weiter konstant zu halten.

Der Landkreis motiviert öffentliche Einrichtungen zur Verwendung von Papier mit dem Blauen Engel durch gezielte Aktionen. Publikationen des Landkreises werden überwiegend auf Papier mit dem Blauen Engel gedruckt. Es gibt eine Dienstanweisung oder einen verbindlichen Beschluss für die Verwendung von Papier mit dem Blauen Engel.

Durch die Verwendung von Recyclingpapier hat der Bodenseekreis im Vergleich zu Frischfaserpapier eine Einsparung von 1.187.157 Liter Wasser und 267.846 kWh Energie bewirkt. Die eingesparte Menge Wasser deckt den täglichen Trinkwasserbedarf von 9.811 Personen. Die Energieeinsparung entspricht dem jährlichen Stromverbrauch von 76 Drei-Personen-Haushalten.



Nachhaltigkeitsrechner für 6.077.300 Blatt Recyclingpapier

Recyclingpapier	Frischfaserpapier
Altpapier	Holz
33.962 kg	65.316 kg
Wasserverbrauch	
339.621 l	1.526.778 l
Energieverbrauch	
126.357 kWh	394.203 kWh
CO₂eq-Emission	
24.926 kg	29.444 kg

Papierverbrauch	DIN A4-Blatt gesamt	DIN A4-Blatt RC BE	Anteil RC BE	DIN A4-Blatt ohne BE
Gesamt	6.077.300	6.077.300	100 %	0
Verwaltung	3.752.500	3.752.500	100 %	0
Schulen	2.162.500	2.162.500	100 %	0
Hausdruckerei	162.300	162.300	100 %	0

Der Landkreis Celle setzte im Jahr 2023 in der Verwaltung **98,29 Prozent** Recyclingpapier mit dem Blauen Engel ein. Im Vergleich zum Vorjahr hat der Landkreis die Recyclingpapierquote in der Verwaltung gesteigert. Zukünftig plant der Landkreis Celle, den Anteil von Recyclingpapier weiter zu steigern.

Der Landkreis motiviert öffentliche Einrichtungen zur Verwendung von Papier mit dem Blauen Engel durch gezielte Aktionen. Publikationen des Landkreises werden überwiegend auf Recyclingpapier und als Druckerzeugnis mit dem Blauen Engel (UZ-195) gedruckt. Der überwiegende Anteil des eingesetzten Recyclingpapiers hat einen Weißgrad von ISO 80 oder niedriger.

Durch die Verwendung von Recyclingpapier hat der Landkreis Celle im Vergleich zu Frischfaserpapier eine Einsparung von 1.890.919 Liter Wasser und 426.628 kWh Energie bewirkt. Die eingesparte Menge Wasser deckt den täglichen Trinkwasserbedarf von 15.627 Personen. Die Energieeinsparung entspricht dem jährlichen Stromverbrauch von 121 Drei-Personen-Haushalten.



Nachhaltigkeitsrechner für 9.680.000 Blatt Recyclingpapier

Recyclingpapier	Frischfaserpapier
Altpapier	Holz
54.095 kg	104.037 kg
Wasserverbrauch	
540.952 l	2.431.871 l
Energieverbrauch	
201.263 kWh	627.891 kWh
CO₂eq-Emission	
39.702 kg	46.899 kg

Papierverbrauch	DIN A4-Blatt gesamt	DIN A4-Blatt RC BE	Anteil RC BE	DIN A4-Blatt ohne BE
Gesamt	9.890.500	9.680.000	97,87 %	210.500
Verwaltung	2.365.500	2.325.000	98,29 %	40.500
Schulen	7.525.000	7.355.000	97,74 %	170.000
Hausdruckerei	i. V.	i. V.	i. V.	i. V.

Der Landkreis Coburg setzte im Jahr 2023 in der Verwaltung **95,24 Prozent** Recyclingpapier mit dem Blauen Engel ein. Im Vergleich zum Vorjahr hat der Landkreis die Recyclingpapierquote in der Verwaltung leicht gesenkt. Zukünftig plant der Landkreis Coburg, den Anteil von Recyclingpapier konstant zu halten.

Der überwiegende Anteil des eingesetzten Recyclingpapiers hat einen Weißgrad von ISO 80 oder niedriger.



Durch die Verwendung von Recyclingpapier hat der Landkreis Coburg im Vergleich zu Frischfaserpapier eine Einsparung von 234.412 Liter Wasser und 52.888 kWh Energie bewirkt. Die eingesparte Menge Wasser deckt den täglichen Trinkwasserbedarf von 1.937 Personen. Die Energieeinsparung entspricht dem jährlichen Stromverbrauch von 15 Drei-Personen-Haushalten.

Nachhaltigkeitsrechner für 1.200.000 Blatt Recyclingpapier

Recyclingpapier	Frischfaserpapier
Altpapier	Holz
6.706 kg	12.897 kg
Wasserverbrauch	
67.060 l	301.472 l
Energieverbrauch	
24.950 kWh	77.838 kWh
CO₂eq-Emission	
4.922 kg	5.814 kg

Papierverbrauch	DIN A4-Blatt gesamt	DIN A4-Blatt RC BE	Anteil RC BE	DIN A4-Blatt ohne BE
Gesamt	1.260.000	1.200.000	95,24 %	60.000
Verwaltung	1.260.000	1.200.000	95,24 %	60.000
Schulen	n. e.	n. e.	n. e.	n. e.
Hausdruckerei	i. V.	i. V.	i. V.	i. V.

Der Landkreis Cochem-Zell setzte im Jahr 2023 in der Verwaltung **100 Prozent** Recyclingpapier mit dem Blauen Engel ein. Im Vergleich zum Vorjahr hat der Landkreis die Recyclingpapierquote in der Verwaltung konstant gehalten. Zukünftig plant der Landkreis Cochem-Zell, den Anteil von Recyclingpapier weiter konstant zu halten.

Publikationen des Landkreises werden überwiegend auf Recyclingpapier und als Druckerzeugnis mit dem Blauen Engel (UZ-195) gedruckt. Es gibt eine Dienstanweisung oder einen verbindlichen Beschluss für die Verwendung von Papier mit dem Blauen Engel. Der überwiegende Anteil des eingesetzten Recyclingpapiers hat einen Weißgrad von ISO 80 oder niedriger. Die Landrätin geht mit gutem Beispiel voran und verwendet für die interne und externe Korrespondenz ausschließlich Recyclingpapier mit dem Blauen Engel.

Durch die Verwendung von Recyclingpapier hat der Landkreis Cochem-Zell im Vergleich zu Frischfaserpapier eine Einsparung von 669.918 Liter Wasser und 151.147 kWh Energie bewirkt. Die eingesparte Menge Wasser deckt den täglichen Trinkwasserbedarf von 5.536 Personen. Die Energieeinsparung entspricht dem jährlichen Stromverbrauch von 43 Drei-Personen-Haushalten.



Nachhaltigkeitsrechner für 3.429.450 Blatt Recyclingpapier

Recyclingpapier	Frischfaserpapier
Altpapier 19.165 kg	Holz 36.858 kg
Wasserverbrauch 191.650 l	861.568 l
Energieverbrauch 71.304 kWh	222.451 kWh
CO₂eq-Emission 14.066 kg	16.615 kg

Papierverbrauch	DIN A4-Blatt gesamt	DIN A4-Blatt RC BE	Anteil RC BE	DIN A4-Blatt ohne BE
Gesamt	3.429.450	3.429.450	100 %	0
Verwaltung	1.158.550	1.158.550	100 %	0
Schulen	2.270.900	2.270.900	100 %	0
Hausdruckerei*	k. H.	k. H.	k. H.	k. H.

* Extern ließ der Landkreis Cochem-Zell zu 100 Prozent auf Büropapier mit dem Blauen Engel drucken.

Der Kreis Coesfeld setzte im Jahr 2023 in der Verwaltung **100 Prozent** Recyclingpapier mit dem Blauen Engel ein. Im Vergleich zum Vorjahr hat der Kreis die Recyclingpapierquote in der Verwaltung konstant gehalten. Zukünftig plant der Kreis Coesfeld, den Anteil von Recyclingpapier weiter konstant zu halten.

Publikationen des Kreises werden überwiegend auf Recyclingpapier und als Druckerzeugnis mit dem Blauen Engel (UZ-195) gedruckt. Es gibt eine Dienstanweisung oder einen verbindlichen Beschluss für die Verwendung von Papier mit dem Blauen Engel.



Durch die Verwendung von Recyclingpapier hat der Kreis Coesfeld im Vergleich zu Frischfaserpapier eine Einsparung von 961.869 Liter Wasser und 217.016 kWh Energie bewirkt. Die eingesparte Menge Wasser deckt den täglichen Trinkwasserbedarf von 7.949 Personen. Die Energieeinsparung entspricht dem jährlichen Stromverbrauch von 62 Drei-Personen-Haushalten.

Nachhaltigkeitsrechner für 4.924.000 Blatt Recyclingpapier

Recyclingpapier	Frischfaserpapier
Altpapier	Holz
27.517 kg	52.921 kg
Wasserverbrauch	
275.170 l	1.237.039 l
Energieverbrauch	
102.378 kWh	319.394 kWh
CO₂eq-Emission	
20.196 kg	23.856 kg

Papierverbrauch	DIN A4-Blatt gesamt	DIN A4-Blatt RC BE	Anteil RC BE	DIN A4-Blatt ohne BE
Gesamt	4.924.000	4.924.000	100 %	0
Verwaltung	1.980.000	1.980.000	100 %	0
Schulen	2.144.000	2.144.000	100 %	0
Hausdruckerei	800.000	800.000	100 %	0

Der Landkreis Cuxhaven setzte im Jahr 2023 in der Verwaltung **97,59 Prozent** Recyclingpapier mit dem Blauen Engel ein. Im Vergleich zum Vorjahr hat der Landkreis die Recyclingpapierquote in der Verwaltung gesteigert. Zukünftig plant der Landkreis Cuxhaven, den Anteil von Recyclingpapier konstant zu halten.



Nachhaltigkeitsrechner für 3.610.000 Blatt Recyclingpapier

Recyclingpapier	Frischfaserpapier
Altpapier	Holz
20.174 kg	38.799 kg
Wasserverbrauch	
201.740 l	906.927 l
Energieverbrauch	
75.058 kWh	234.162 kWh
CO₂eq-Emission	
14.806 kg	17.490 kg

Durch die Verwendung von Recyclingpapier hat der Landkreis Cuxhaven im Vergleich zu Frischfaserpapier eine Einsparung von 705.187 Liter Wasser und 159.104 kWh Energie bewirkt. Die eingesparte Menge Wasser deckt den täglichen Trinkwasserbedarf von 5.828 Personen. Die Energieeinsparung entspricht dem jährlichen Stromverbrauch von 45 Drei-Personen-Haushalten.

Papierverbrauch	DIN A4-Blatt gesamt	DIN A4-Blatt RC BE	Anteil RC BE	DIN A4-Blatt ohne BE
Gesamt	4.500.250	3.610.000	80,22 %	890.250
Verwaltung	2.638.500	2.575.000	97,59 %	63.500
Schulen	1.861.750	1.035.000	55,59 %	826.750
Hausdruckerei	i. V.	i. V.	i. V.	i. V.

LANDKREIS DEGGENDORF



Der Landkreis Deggendorf setzte im Jahr 2023 in der Verwaltung **96,13 Prozent** Recyclingpapier mit dem Blauen Engel ein. Im Vergleich zum Vorjahr hat der Landkreis die Recyclingpapierquote in der Verwaltung gesteigert. Zukünftig plant der Landkreis Deggendorf, den Anteil von Recyclingpapier weiter zu steigern.

Der überwiegende Anteil des eingesetzten Recyclingpapiers hat einen Weißgrad von ISO 80 oder niedriger.



Durch die Verwendung von Recyclingpapier hat der Landkreis Deggendorf im Vergleich zu Frischfaserpapier eine Einsparung von 351.617 Liter Wasser und 79.332 kWh Energie bewirkt. Die eingesparte Menge Wasser deckt den täglichen Trinkwasserbedarf von 2.905 Personen. Die Energieeinsparung entspricht dem jährlichen Stromverbrauch von 22 Drei-Personen-Haushalten.

Nachhaltigkeitsrechner für 1.800.000 Blatt Recyclingpapier

Recyclingpapier	Frischfaserpapier
Altpapier	Holz
10.059 kg	19.346 kg
Wasserverbrauch	
100.590 l	452.207 l
Energieverbrauch	
37.425 kWh	116.757 kWh
CO₂eq-Emission	
7.383 kg	8.721 kg

Papierverbrauch	DIN A4-Blatt gesamt	DIN A4-Blatt RC BE	Anteil RC BE	DIN A4-Blatt ohne BE
Gesamt	1.872.500	1.800.000	96,13 %	72.500
Verwaltung	1.872.500	1.800.000	96,13 %	72.500
Schulen	n. e.	n. e.	n. e.	n. e.
Hausdruckerei	i. V.	i. V.	i. V.	i. V.

LANDKREIS DINGOLFING- LANDAU



Der Landkreis Dingolfing-Landau setzte im Jahr 2023 in der Verwaltung **99,23 Prozent** Recyclingpapier mit dem Blauen Engel ein. Im Vergleich zum Vorjahr hat der Landkreis die Recyclingpapierquote in der Verwaltung leicht gesenkt. Zukünftig plant der Landkreis Dingolfing-Landau, den Anteil von Recyclingpapier zu steigern.

Der Landkreis motiviert öffentliche Einrichtungen zur Verwendung von Papier mit dem Blauen Engel durch gezielte Aktionen. Publikationen des Landkreises werden überwiegend auf Recyclingpapier und als Druckerzeugnis mit dem Blauen Engel (UZ-195) gedruckt. Es gibt eine Dienstanweisung oder einen verbindlichen Beschluss für die Verwendung von Papier mit dem Blauen Engel. Der überwiegende Anteil des eingesetzten Recyclingpapiers hat einen Weißgrad von ISO 80 oder niedriger. Der Landrat geht mit gutem Beispiel voran und verwendet für die interne und externe Korrespondenz ausschließlich Recyclingpapier mit dem Blauen Engel.

Durch die Verwendung von Recyclingpapier hat der Landkreis Dingolfing-Landau im Vergleich zu Frischfaserpapier eine Einsparung von 871.718 Liter Wasser und 196.676 kWh Energie bewirkt. Die eingesparte Menge Wasser deckt den täglichen Trinkwasserbedarf von 7.204 Personen. Die Energieeinsparung entspricht dem jährlichen Stromverbrauch von 56 Drei-Personen-Haushalten.



Nachhaltigkeitsrechner für 4.462.500 Blatt Recyclingpapier

Recyclingpapier	Frischfaserpapier
<hr/>	
Altpapier	Holz
24.938 kg	47.961 kg
<hr/>	
Wasserverbrauch	
249.380 l	1.121.098 l
<hr/>	
Energieverbrauch	
92.783 kWh	289.459 kWh
<hr/>	
CO₂eq-Emission	
18.303 kg	21.620 kg

Papierverbrauch	DIN A4-Blatt gesamt	DIN A4-Blatt RC BE	Anteil RC BE	DIN A4-Blatt ohne BE
Gesamt	4.511.250	4.462.500	98,92 %	48.750
Verwaltung	1.632.500	1.620.000	99,23 %	12.500
Schulen	2.878.750	2.842.500	98,74 %	36.250
Hausdruckerei	i. V.	i. V.	i. V.	i. V.

KREIS DITHMARSCHEN

Dithmarschen
Wat anners

Der Kreis Dithmarschen setzte im Jahr 2023 in der Verwaltung **100 Prozent** Recyclingpapier mit dem Blauen Engel ein. Im Vergleich zum Vorjahr hat der Kreis die Recyclingpapierquote in der Verwaltung konstant gehalten. Zukünftig plant der Kreis Dithmarschen, den Anteil von Recyclingpapier weiter konstant zu halten.

Publikationen des Kreises werden überwiegend auf Recyclingpapier und als Druckerzeugnis mit dem Blauen Engel (UZ-195) gedruckt. Es gibt eine Dienstanweisung oder einen verbindlichen Beschluss für die Verwendung von Papier mit dem Blauen Engel. Der Landrat geht mit gutem Beispiel voran und verwendet für die interne und externe Korrespondenz ausschließlich Recyclingpapier mit dem Blauen Engel.

Durch die Verwendung von Recyclingpapier hat der Kreis Dithmarschen im Vergleich zu Frischfaserpapier eine Einsparung von 485.134 Liter Wasser und 109.456 kWh Energie bewirkt. Die eingesparte Menge Wasser deckt den täglichen Trinkwasserbedarf von 4.009 Personen. Die Energieeinsparung entspricht dem jährlichen Stromverbrauch von 31 Drei-Personen-Haushalten.



Nachhaltigkeitsrechner für 2.483.500 Blatt Recyclingpapier

Recyclingpapier	Frischfaserpapier
<hr/>	
Altpapier	Holz
13.879 kg	26.692 kg
<hr/>	
Wasserverbrauch	
138.787 l	623.921 l
<hr/>	
Energieverbrauch	
51.636 kWh	161.092 kWh
<hr/>	
CO₂eq-Emission	
10.186 kg	12.032 kg

Papierverbrauch	DIN A4-Blatt gesamt	DIN A4-Blatt RC BE	Anteil RC BE	DIN A4-Blatt ohne BE
Gesamt	2.483.500	2.483.500	100 %	0
Verwaltung	2.483.500	2.483.500	100 %	0
Schulen	i. V.	i. V.	100 %	0
Hausdruckerei	i. V.	i. V.	100 %	0

LANDKREIS DONAU-RIES



Der Landkreis Donau-Ries setzte im Jahr 2023 in der Verwaltung **100 Prozent** Recyclingpapier mit dem Blauen Engel ein. Die Recyclingpapierquote aus dem Vorjahr liegt nicht vor.

Der Landkreis motiviert öffentliche Einrichtungen zur Verwendung von Papier mit dem Blauen Engel durch gezielte Aktionen. Publikationen des Landkreises werden überwiegend auf Recyclingpapier und als Druckerzeugnis mit dem Blauen Engel (UZ-195) gedruckt. Es gibt eine Dienstanweisung oder einen verbindlichen Beschluss für die Verwendung von Papier mit dem Blauen Engel. Der Landrat geht mit gutem Beispiel voran und verwendet für die interne und externe Korrespondenz ausschließlich Recyclingpapier mit dem Blauen Engel.

Durch die Verwendung von Recyclingpapier hat der Landkreis Donau-Ries im Vergleich zu Frischfaserpapier eine Einsparung von 857.750 Liter Wasser und 193.525 kWh Energie bewirkt. Die eingesparte Menge Wasser deckt den täglichen Trinkwasserbedarf von 7.088 Personen. Die Energieeinsparung entspricht dem jährlichen Stromverbrauch von 55 Drei-Personen-Haushalten.



Nachhaltigkeitsrechner für 4.391.000 Blatt Recyclingpapier

Recyclingpapier	Frischfaserpapier
Altpapier	Holz
24.538 kg	47.193 kg
Wasserverbrauch	
245.385 l	1.103.135 l
Energieverbrauch	
91.296 kWh	284.821 kWh
CO₂eq-Emission	
18.009 kg	21.274 kg

Papierverbrauch	DIN A4-Blatt gesamt	DIN A4-Blatt RC BE	Anteil RC BE	DIN A4-Blatt ohne BE
Gesamt	6.645.400	4.391.000	66,08 %	2.254.400
Verwaltung	1.825.000	1.825.000	100 %	0
Schulen	4.820.400	2.566.000	53,23 %	2.254.400
Hausdruckerei*	k. H.	k. H.	k. H.	k. H.

* Extern ließ der Landkreis Donau-Ries zu 100 Prozent auf Büropapier mit dem Blauen Engel drucken.

LANDKREIS EBERSBERG



Der Landkreis Ebersberg setzte im Jahr 2023 in der Verwaltung **100 Prozent** Recyclingpapier mit dem Blauen Engel ein. Im Vergleich zum Vorjahr hat der Landkreis die Recyclingpapierquote in der Verwaltung konstant gehalten. Zukünftig plant der Landkreis Ebersberg, den Anteil von Recyclingpapier weiter konstant zu halten.

Der Landkreis motiviert öffentliche Einrichtungen zur Verwendung von Papier mit dem Blauen Engel durch gezielte Aktionen. Publikationen des Landkreises werden überwiegend auf Recyclingpapier und als Druckerzeugnis mit dem Blauen Engel (UZ-195) gedruckt. Es gibt eine Dienstanweisung oder einen verbindlichen Beschluss für die Verwendung von Papier mit dem Blauen Engel. Der Landrat geht mit gutem Beispiel voran und verwendet für die interne und externe Korrespondenz ausschließlich Recyclingpapier mit dem Blauen Engel.

Durch die Verwendung von Recyclingpapier hat der Landkreis Ebersberg im Vergleich zu Frischfaserpapier eine Einsparung von 1.228.707 Liter Wasser und 277.220 kWh Energie bewirkt. Die eingesparte Menge Wasser deckt den täglichen Trinkwasserbedarf von 10.154 Personen. Die Energieeinsparung entspricht dem jährlichen Stromverbrauch von 79 Drei-Personen-Haushalten.



Nachhaltigkeitsrechner für 6.290.000 Blatt Recyclingpapier

Recyclingpapier	Frischfaserpapier
Altpapier	Holz
35.151 kg	67.602 kg
Wasserverbrauch	
351.507 l	1.580.214 l
Energieverbrauch	
130.780 kWh	408.000 kWh
CO₂eq-Emission	
25.798 kg	30.474 kg

Papierverbrauch	DIN A4-Blatt gesamt	DIN A4-Blatt RC BE	Anteil RC BE	DIN A4-Blatt ohne BE
Gesamt	6.290.000	6.290.000	100 %	0
Verwaltung	2.000.000	2.000.000	100 %	0
Schulen	4.290.000	4.290.000	100 %	0
Hausdruckerei	i. V.	i. V.	100 %	0

Der Landkreis Eichstätt setzte im Jahr 2023 in der Verwaltung **100 Prozent** Recyclingpapier mit dem Blauen Engel ein. Im Vergleich zum Vorjahr hat der Landkreis die Recyclingpapierquote in der Verwaltung konstant gehalten. Zukünftig plant der Landkreis Eichstätt, den Anteil von Recyclingpapier weiter konstant zu halten.

Publikationen des Landkreises werden überwiegend auf Papier mit dem Blauen Engel gedruckt.



Nachhaltigkeitsrechner für 1.513.000 Blatt Recyclingpapier

Recyclingpapier	Frischfaserpapier
Altpapier	Holz
8.455 kg	16.261 kg
Wasserverbrauch	
84.552 l	380.105 l
Energieverbrauch	
31.458 kWh	98.140 kWh
CO₂eq-Emission	
6.205 kg	7.330 kg

Durch die Verwendung von Recyclingpapier hat der Landkreis Eichstätt im Vergleich zu Frischfaserpapier eine Einsparung von 295.553 Liter Wasser und 66.682 kWh Energie bewirkt. Die eingesparte Menge Wasser deckt den täglichen Trinkwasserbedarf von 2.442 Personen. Die Energieeinsparung entspricht dem jährlichen Stromverbrauch von 19 Drei-Personen-Haushalten.

Papierverbrauch	DIN A4-Blatt gesamt	DIN A4-Blatt RC BE	Anteil RC BE	DIN A4-Blatt ohne BE
Gesamt	1.513.000	1.513.000	100 %	0
Verwaltung	1.513.000	1.513.000	100 %	0
Schulen	n. e.	n. e.	n. e.	n. e.
Hausdruckerei*	k. H.	k. H.	k. H.	k. H.

* Extern ließ der Landkreis Eichstätt zu 100 Prozent auf Büropapier mit dem Blauen Engel drucken.

Der Ennepe-Ruhr-Kreis setzte im Jahr 2023 in der Verwaltung **100 Prozent** Recyclingpapier mit dem Blauen Engel ein. Im Vergleich zum Vorjahr hat der Kreis die Recyclingpapierquote in der Verwaltung konstant gehalten. Zukünftig plant der Ennepe-Ruhr-Kreis, den Anteil von Recyclingpapier weiter konstant zu halten.

Publikationen des Landkreises werden überwiegend auf Recyclingpapier und als Druckerzeugnis mit dem Blauen Engel (UZ-195) gedruckt. Der Landrat geht mit gutem Beispiel voran und verwendet für die interne und externe Korrespondenz ausschließlich Recyclingpapier mit dem Blauen Engel.

Durch die Verwendung von Recyclingpapier hat der Ennepe-Ruhr-Kreis im Vergleich zu Frischfaserpapier eine Einsparung von 1.932.781 Liter Wasser und 436.073 kWh Energie bewirkt. Die eingesparte Menge Wasser deckt den täglichen Trinkwasserbedarf von 15.973 Personen. Die Energieeinsparung entspricht dem jährlichen Stromverbrauch von 124 Drei-Personen-Haushalten.



Nachhaltigkeitsrechner für 9.894.300 Blatt Recyclingpapier

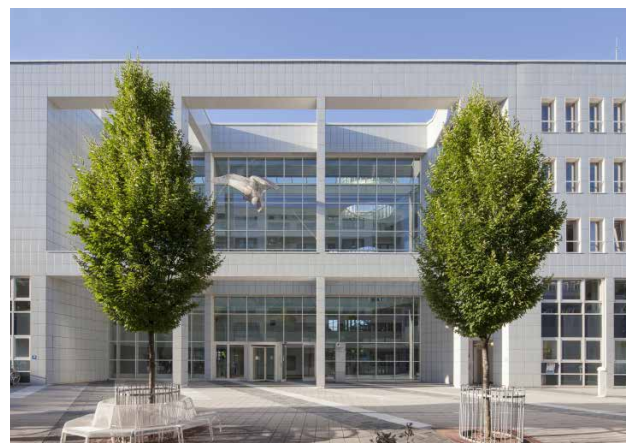
Recyclingpapier	Frischfaserpapier
Altpapier	Holz
55.293 kg	106.340 kg
Wasserverbrauch	
552.928 l	2.485.709 l
Energieverbrauch	
205.719 kWh	641.792 kWh
CO₂eq-Emission	
40.581 kg	47.937 kg

Papierverbrauch	DIN A4-Blatt gesamt	DIN A4-Blatt RC BE	Anteil RC BE	DIN A4-Blatt ohne BE
Gesamt	9.927.050	9.894.300	99,67 %	32.750
Verwaltung	3.400.000	3.400.000	100 %	0
Schulen	3.885.000	3.885.000	100 %	0
Hausdruckerei	2.642.050	2.609.300	98,76 %	32.750

Der Enzkreis setzte im Jahr 2023 in der Verwaltung **86,29 Prozent** Recyclingpapier mit dem Blauen Engel ein. Im Vergleich zum Vorjahr hat der Landkreis die Recyclingpapierquote in der Verwaltung gesteigert. Zukünftig plant der Enzkreis, den Anteil von Recyclingpapier weiter zu steigern.

Publikationen des Landkreises werden überwiegend auf Recyclingpapier und als Druckerzeugnis mit dem Blauen Engel (UZ-195) gedruckt. Es gibt eine Dienstanweisung oder einen verbindlichen Beschluss für die Verwendung von Papier mit dem Blauen Engel. Der überwiegende Anteil des eingesetzten Recyclingpapiers hat einen Weißgrad von ISO 80 oder niedriger.

Durch die Verwendung von Recyclingpapier hat der Enzkreis im Vergleich zu Frischfaserpapier eine Einsparung von 862.438 Liter Wasser und 194.583 kWh Energie bewirkt. Die eingesparte Menge Wasser deckt den täglichen Trinkwasserbedarf von 7.127 Personen. Die Energieeinsparung entspricht dem jährlichen Stromverbrauch von 55 Drei-Personen-Haushalten.



Nachhaltigkeitsrechner für 4.415.000 Blatt Recyclingpapier

Recyclingpapier	Frischfaserpapier
Altpapier 24.673 kg	Holz 47.451 kg
Wasserverbrauch 246.726 l	1.109.164 l
Energieverbrauch 91.795 kWh	286.378 kWh
CO₂eq-Emission 18.108 kg	21.390 kg

Papierverbrauch	DIN A4-Blatt gesamt	DIN A4-Blatt RC BE	Anteil RC BE	DIN A4-Blatt ohne BE
Gesamt	5.116.500	4.415.000	86,29 %	701.500
Verwaltung	5.116.500	4.415.000	86,29 %	701.500
Schulen	i. V.	i. V.	i. V.	i. V.
Hausdruckerei	i. V.	i. V.	i. V.	i. V.

Der Landkreis Erlangen-Höchstadt setzte im Jahr 2023 in der Verwaltung **100 Prozent** Recyclingpapier mit dem Blauen Engel ein. Im Vergleich zum Vorjahr hat der Landkreis die Recyclingpapierquote in der Verwaltung gesteigert. Zukünftig plant der Landkreis Erlangen-Höchstadt, den Anteil von Recyclingpapier konstant zu halten.

Der Landrat geht mit gutem Beispiel voran und verwendet für die interne und externe Korrespondenz ausschließlich Recyclingpapier mit dem Blauen Engel.



Durch die Verwendung von Recyclingpapier hat der Landkreis Erlangen-Höchstadt im Vergleich zu Frischfaserpapier eine Einsparung von 1.446.905 Liter Wasser und 326.450 kWh Energie bewirkt. Die eingesparte Menge Wasser deckt den täglichen Trinkwasserbedarf von 11.957 Personen. Die Energieeinsparung entspricht dem jährlichen Stromverbrauch von 93 Drei-Personen-Haushalten.

Nachhaltigkeitsrechner für 7.407.000 Blatt Recyclingpapier

Recyclingpapier	Frischfaserpapier
Altpapier	Holz
41.393 kg	79.607 kg
Wasserverbrauch	
413.929 l	1.860.834 l
Energieverbrauch	
154.004 kWh	480.454 kWh
CO₂eq-Emission	
30.379 kg	35.886 kg

Papierverbrauch	DIN A4-Blatt gesamt	DIN A4-Blatt RC BE	Anteil RC BE	DIN A4-Blatt ohne BE
Gesamt	7.980.209	7.407.000	92,82 %	573.209
Verwaltung	2.600.663	2.600.663	100 %	0
Schulen	5.026.000	4.632.000	92,16 %	394.000
Hausdruckerei	353.546	174.337	49,31 %	179.209



Der Kreis Euskirchen setzte im Jahr 2023 in der Verwaltung **100 Prozent** Recyclingpapier mit dem Blauen Engel ein. Im Vergleich zum Vorjahr hat der Kreis die Recyclingpapierquote in der Verwaltung konstant gehalten. Zukünftig plant der Kreis Euskirchen, den Anteil von Recyclingpapier weiter konstant zu halten.

Publikationen des Kreises werden überwiegend auf Recyclingpapier und als Druckerzeugnis mit dem Blauen Engel (UZ-195) gedruckt.

Durch die Verwendung von Recyclingpapier hat der Kreis Euskirchen im Vergleich zu Frischfaserpapier eine Einsparung von 1.516.837 Liter Wasser und 342.228 kWh Energie bewirkt. Die eingesparte Menge Wasser deckt den täglichen Trinkwasserbedarf von 12.535 Personen. Die Energieeinsparung entspricht dem jährlichen Stromverbrauch von 97 Drei-Personen-Haushalten.

Nachhaltigkeitsrechner für 7.765.000 Blatt Recyclingpapier

Recyclingpapier	Frischfaserpapier
Altpapier 43.394 kg	Holz 83.455 kg
Wasserverbrauch 433.936 l	1.950.773 l
Energieverbrauch 161.447 kWh	503.675 kWh
CO₂eq-Emission 31.848 kg	37.621 kg

Papierverbrauch	DIN A4-Blatt gesamt	DIN A4-Blatt RC BE	Anteil RC BE	DIN A4-Blatt ohne BE
Gesamt	7.791.000	7.765.000	99,67 %	26.000
Verwaltung	4.205.000	4.205.000	100 %	0
Schulen	3.586.000	3.560.000	99,27 %	26.000
Hausdruckerei	i. V.	i. V.	100 %	0

Der Landkreis Freudensstadt setzte im Jahr 2023 in der Verwaltung **97,45 Prozent** Recyclingpapier mit dem Blauen Engel ein. Im Vergleich zum Vorjahr hat der Landkreis die Recyclingpapierquote in der Verwaltung gesteigert. Zukünftig plant der Landkreis Freudensstadt, den Anteil von Recyclingpapier weiter zu steigern.



Durch die Verwendung von Recyclingpapier hat der Landkreis Freudensstadt im Vergleich zu Frischfaserpapier eine Einsparung von 746.698 Liter Wasser und 168.470 kWh Energie bewirkt. Die eingesparte Menge Wasser deckt den täglichen Trinkwasserbedarf von 6.171 Personen. Die Energieeinsparung entspricht dem jährlichen Stromverbrauch von 48 Drei-Personen-Haushalten.

Nachhaltigkeitsrechner für 3.822.500 Blatt Recyclingpapier

Recyclingpapier	Frischfaserpapier
Altpapier	Holz
21.361 kg	41.083 kg
Wasserverbrauch	
213.615 l	960.313 l
Energieverbrauch	
79.476 kWh	247.946 kWh
CO₂eq-Emission	
15.678 kg	18.520 kg

Papierverbrauch	DIN A4-Blatt gesamt	DIN A4-Blatt RC BE	Anteil RC BE	DIN A4-Blatt ohne BE
Gesamt	3.922.500	3.822.500	97,45 %	100.000
Verwaltung*	3.922.500	3.822.500	97,45 %	100.000
Schulen	i. V.	i. V.	i. V.	i. V.
Hausdruckerei	i. V.	i. V.	i. V.	i. V.

* Da der neue Rahmenvertrag erst seit 01.04.2023 läuft, wurden Anfang des Jahres 2023 aufgrund von Lieferschwierigkeiten des Recyclingpapiers aus dem vorigen Rahmenvertrag einmalig 100.000 Blatt Frischfaserpapier eingekauft.

LANDKREIS FREYUNG-GRAFENAU



Der Landkreis Freyung-Grafenau setzte im Jahr 2023 in der Verwaltung **90,36 Prozent** Recyclingpapier mit dem Blauen Engel ein. Im Vergleich zum Vorjahr hat der Landkreis die Recyclingpapierquote in der Verwaltung gesteigert. Zukünftig plant der Landkreis Freyung-Grafenau, den Anteil von Recyclingpapier konstant zu halten.

Der überwiegende Anteil des eingesetzten Recyclingpapiers hat einen Weißgrad von ISO 80 oder niedriger. Der Landrat geht mit gutem Beispiel voran und verwendet für die interne und externe Korrespondenz ausschließlich Recyclingpapier mit dem Blauen Engel.

Durch die Verwendung von Recyclingpapier hat der Landkreis Freyung-Grafenau im Vergleich zu Frischfaserpapier eine Einsparung von 586.028 Liter Wasser und 132.219 kWh Energie bewirkt. Die eingesparte Menge Wasser deckt den täglichen Trinkwasserbedarf von 4.843 Personen. Die Energieeinsparung entspricht dem jährlichen Stromverbrauch von 37 Drei-Personen-Haushalten.



Nachhaltigkeitsrechner für 3.000.000 Blatt Recyclingpapier

Recyclingpapier	Frischfaserpapier
Altpapier	Holz
16.765 kg	32.243 kg
Wasserverbrauch	
167.651 l	753.679 l
Energieverbrauch	
62.375 kWh	194.594 kWh
CO₂eq-Emission	
12.304 kg	14.535 kg

Papierverbrauch	DIN A4-Blatt gesamt	DIN A4-Blatt RC BE	Anteil RC BE	DIN A4-Blatt ohne BE
Gesamt	3.164.000	3.000.000	94,82 %	164.000
Verwaltung	664.000	600.000	90,36 %	64.000
Schulen	2.500.000	2.400.000	96 %	100.000
Hausdruckerei	k. H.	k. H.	k. H.	k. H.

Der Landkreis Friesland setzte im Jahr 2023 in der Verwaltung **100 Prozent** Recyclingpapier mit dem Blauen Engel ein. Die Recyclingpapierquote aus dem Vorjahr liegt nicht vor. Zukünftig plant der Landkreis Friesland, den Anteil von Recyclingpapier konstant zu halten.

Der überwiegende Anteil des eingesetzten Recyclingpapiers hat einen Weißgrad von ISO 80 oder niedriger. Der Landrat geht mit gutem Beispiel voran und verwendet für die interne und externe Korrespondenz ausschließlich Recyclingpapier mit dem Blauen Engel.

Durch die Verwendung von Recyclingpapier hat der Landkreis Friesland im Vergleich zu Frischfaserpapier eine Einsparung von 509.845 Liter Wasser und 115.031 kWh Energie bewirkt. Die eingesparte Menge Wasser deckt den täglichen Trinkwasserbedarf von 4.213 Personen. Die Energieeinsparung entspricht dem jährlichen Stromverbrauch von 32 Drei-Personen-Haushalten.



Nachhaltigkeitsrechner für 2.610.000 Blatt Recyclingpapier

Recyclingpapier	Frischfaserpapier
Altpapier	Holz
14.586 kg	28.051 kg
Wasserverbrauch	
145.856 l	655.701 l
Energieverbrauch	
54.266 kWh	169.297 kWh
CO₂eq-Emission	
10.705 kg	12.645 kg

Papierverbrauch	DIN A4-Blatt gesamt	DIN A4-Blatt RC BE	Anteil RC BE	DIN A4-Blatt ohne BE
Gesamt	2.610.000	2.610.000	100 %	0
Verwaltung	2.610.000	2.610.000	100 %	0
Schulen	n. e.	n. e.	n. e.	n. e.
Hausdruckerei	k. H.	k. H.	k. H.	k. H.

Der Landkreis Gießen setzte im Jahr 2023 in der Verwaltung **66,77 Prozent** Recyclingpapier mit dem Blauen Engel ein. Die Recyclingpapierquote aus dem Vorjahr liegt nicht vor. Zukünftig plant der Landkreis Gießen, den Anteil von Recyclingpapier konstant zu halten.

Publikationen des Landkreises werden überwiegend auf Recyclingpapier und als Druckerzeugnis mit dem Blauen Engel (UZ-195) gedruckt. Es gibt eine Dienstanweisung oder einen verbindlichen Beschluss für die Verwendung von Papier mit dem Blauen Engel. Der überwiegende Anteil des eingesetzten Recyclingpapiers hat einen Weißgrad von ISO 80 oder niedriger. Die Landrätin geht mit gutem Beispiel voran und verwendet für die interne und externe Korrespondenz ausschließlich Recyclingpapier mit dem Blauen Engel.

Durch die Verwendung von Recyclingpapier hat der Landkreis Gießen im Vergleich zu Frischfaserpapier eine Einsparung von 404.360 Liter Wasser und 91.231 kWh Energie bewirkt. Die eingesparte Menge Wasser deckt den täglichen Trinkwasserbedarf von 3.341 Personen. Die Energieeinsparung entspricht dem jährlichen Stromverbrauch von 26 Drei-Personen-Haushalten.



Nachhaltigkeitsrechner für 2.070.000 Blatt Recyclingpapier

Recyclingpapier	Frischfaserpapier
Altpapier 11.568 kg	Holz 22.248 kg
Wasserverbrauch 115.679 l	520.039 l
Energieverbrauch 43.039 kWh	134.270 kWh
CO₂eq-Emission 8.490 kg	10.029 kg

Papierverbrauch	DIN A4-Blatt gesamt	DIN A4-Blatt RC BE	Anteil RC BE	DIN A4-Blatt ohne BE
Gesamt	3.100.000	2.070.000	66,77 %	1.030.000
Verwaltung	3.100.000	2.070.000	66,77 %	1.030.000
Schulen	n. e.	n. e.	n. e.	n. e.
Hausdruckerei	i. V.	i. V.	i. V.	i. V.

REGION HANNOVER



Region Hannover

Die Region Hannover setzte im Jahr 2023 in der Verwaltung **99,21 Prozent** Recyclingpapier mit dem Blauen Engel ein. Im Vergleich zum Vorjahr hat die Region die Recyclingpapierquote in der Verwaltung leicht gesenkt. Zukünftig plant die Region Hannover, den Anteil von Recyclingpapier zu steigern.

Publikationen der Region werden überwiegend auf Recyclingpapier und als Druckerzeugnis mit dem Blauen Engel (UZ-195) gedruckt. Der überwiegende Anteil des eingesetzten Recyclingpapiers hat einen Weißgrad von ISO 80 oder niedriger. Der Regionspräsident geht mit gutem Beispiel voran und verwendet für die interne und externe Korrespondenz ausschließlich Recyclingpapier mit dem Blauen Engel.

Durch die Verwendung von Recyclingpapier hat die Region Hannover im Vergleich zu Frischfaserpapier eine Einsparung von 2.536.839 Liter Wasser und 572.360 kWh Energie bewirkt. Die eingesparte Menge Wasser deckt den täglichen Trinkwasserbedarf von 20.965 Personen. Die Energieeinsparung entspricht dem jährlichen Stromverbrauch von 163 Drei-Personen-Haushalten.



Nachhaltigkeitsrechner für 12.986.600 Blatt Recyclingpapier

Recyclingpapier	Frischfaserpapier
<hr/>	
Altpapier	Holz
72.574 kg	139.575 kg
<hr/>	
Wasserverbrauch	
725.737 l	3.262.576 l
<hr/>	
Energieverbrauch	
270.013 kWh	842.373 kWh
<hr/>	
CO₂eq-Emission	
53.264 kg	62.919 kg

Papierverbrauch	DIN A4-Blatt gesamt	DIN A4-Blatt RC BE	Anteil RC BE	DIN A4-Blatt ohne BE
Gesamt	13.519.900	12.986.600	96,06 %	533.300
Verwaltung	7.870.000	7.807.500	99,21 %	62.500
Schulen*	2.071.700	1.616.600	78,03 %	455.100
Hausdruckerei	3.578.200	3.562.500	99,56 %	15.700

* Der Papierverbrauch ist für 9 von 30 Schulen angegeben.

Der Landkreis Harburg setzte im Jahr 2023 in der Verwaltung **99,46 Prozent** Recyclingpapier mit dem Blauen Engel ein. Im Vergleich zum Vorjahr hat der Landkreis die Recyclingpapierquote in der Verwaltung leicht gesenkt. Zukünftig plant der Landkreis Harburg, den Anteil von Recyclingpapier konstant zu halten.

Der Landkreis motiviert öffentliche Einrichtungen zur Verwendung von Papier mit dem Blauen Engel durch gezielte Aktionen. Publikationen des Landkreises werden überwiegend auf Recyclingpapier und als Druckerzeugnis mit dem Blauen Engel (UZ-195) gedruckt. Es gibt eine Dienstanweisung oder einen verbindlichen Beschluss für die Verwendung von Papier mit dem Blauen Engel. Der überwiegende Anteil des eingesetzten Recyclingpapiers hat einen Weißgrad von ISO 80 oder niedriger. Der Landrat geht mit gutem Beispiel voran und verwendet für die interne und externe Korrespondenz ausschließlich Recyclingpapier mit dem Blauen Engel.

Durch die Verwendung von Recyclingpapier hat der Landkreis Harburg im Vergleich zu Frischfaserpapier eine Einsparung von 633.008 Liter Wasser und 142.819 kWh Energie bewirkt. Die eingesparte Menge Wasser deckt den täglichen Trinkwasserbedarf von 5.231 Personen. Die Energieeinsparung entspricht dem jährlichen Stromverbrauch von 40 Drei-Personen-Haushalten.



Nachhaltigkeitsrechner für 3.240.500 Blatt Recyclingpapier

Recyclingpapier	Frischfaserpapier
Altpapier	Holz
18.109 kg	34.828 kg
Wasserverbrauch	
181.091 l	814.099 l
Energieverbrauch	
67.375 kWh	210.194 kWh
CO₂eq-Emission	
13.291 kg	15.700 kg

Papierverbrauch	DIN A4-Blatt gesamt	DIN A4-Blatt RC BE	Anteil RC BE	DIN A4-Blatt ohne BE
Gesamt	3.258.000	3.240.500	99,46 %	17.500
Verwaltung	3.258.000	3.240.500	99,46 %	17.500
Schulen	n. e.	n. e.	n. e.	n. e.
Hausdruckerei*	k. H.	k. H.	k. H.	k. H.

* Extern ließ der Landkreis Harburg zu 100 Prozent auf Büropapier mit dem Blauen Engel drucken.

Der Landkreis Haßberge setzte im Jahr 2023 in der Verwaltung **98,04 Prozent** Recyclingpapier mit dem Blauen Engel ein. Im Vergleich zum Vorjahr hat der Landkreis die Recyclingpapierquote in der Verwaltung gesteigert. Zukünftig plant der Landkreis Haßberge, den Anteil von Recyclingpapier konstant zu halten.



Durch die Verwendung von Recyclingpapier hat der Landkreis Haßberge im Vergleich zu Frischfaserpapier eine Einsparung von 418.033 Liter Wasser und 94.317 kWh Energie bewirkt. Die eingesparte Menge Wasser deckt den täglichen Trinkwasserbedarf von 3.454 Personen. Die Energieeinsparung entspricht dem jährlichen Stromverbrauch von 26 Drei-Personen-Haushalten.

Nachhaltigkeitsrechner für 2.140.000 Blatt Recyclingpapier

Recyclingpapier	Frischfaserpapier
Altpapier	Holz
11.959 kg	23.000 kg
Wasserverbrauch	
119.591 l	537.624 l
Energieverbrauch	
44.494 kWh	138.811 kWh
CO₂eq-Emission	
8.777 kg	10.368 kg

Papierverbrauch	DIN A4-Blatt gesamt	DIN A4-Blatt RC BE	Anteil RC BE	DIN A4-Blatt ohne BE
Gesamt	4.047.500	2.140.000	52,87 %	1.907.500
Verwaltung	918.000	900.000	98,04 %	18.000
Schulen	3.129.500	1.240.000	39,62 %	1.889.500
Hausdruckerei	i. V.	i. V.	i. V.	i. V.

LANDKREIS HEIDENHEIM AN DER BRENZ



Landkreis
Heidenheim

Der Landkreis Heidenheim an der Brenz setzte im Jahr 2023 in der Verwaltung **97,19 Prozent** Recyclingpapier mit dem Blauen Engel ein. Im Vergleich zum Vorjahr hat der Landkreis die Recyclingpapierquote in der Verwaltung gesteigert. Zukünftig plant der Landkreis Heidenheim an der Brenz, den Anteil von Recyclingpapier konstant zu halten.

Publikationen des Landkreises werden überwiegend auf Papier mit dem Blauen Engel gedruckt.



Nachhaltigkeitsrechner für 4.447.874 Blatt Recyclingpapier

Recyclingpapier	Frischfaserpapier
Altpapier	Holz
24.856 kg	47.804 kg
Wasserverbrauch	
248.563 l	1.117.423 l
Energieverbrauch	
92.479 kWh	288.510 kWh
CO₂eq-Emission	
18.243 kg	21.550 kg

Durch die Verwendung von Recyclingpapier hat der Landkreis Heidenheim an der Brenz im Vergleich zu Frischfaserpapier eine Einsparung von 868.860 Liter Wasser und 196.031 kWh Energie bewirkt. Die eingesparte Menge Wasser deckt den täglichen Trinkwasserbedarf von 7.180 Personen. Die Energieeinsparung entspricht dem jährlichen Stromverbrauch von 56 Drei-Personen-Haushalten.

Papierverbrauch	DIN A4-Blatt gesamt	DIN A4-Blatt RC BE	Anteil RC BE	DIN A4-Blatt ohne BE
Gesamt	4.594.056	4.447.874	96,82 %	146.182
Verwaltung	2.315.000	2.250.000	97,19 %	65.000
Schulen	2.120.000	2.085.000	98,35 %	35.000
Hausdruckerei	159.056	112.874	70,96 %	46.182

Der Kreis Herford setzte im Jahr 2023 in der Verwaltung **99,41 Prozent** Recyclingpapier mit dem Blauen Engel ein. Im Vergleich zum Vorjahr hat der Kreis die Recyclingpapierquote in der Verwaltung gesteigert. Zukünftig plant der Kreis Herford, den Anteil von Recyclingpapier weiter zu steigern.

Publikationen des Kreises werden überwiegend auf Papier mit dem Blauen Engel gedruckt. Es gibt eine Dienstanweisung oder einen verbindlichen Beschluss für die Verwendung von Papier mit dem Blauen Engel.



Durch die Verwendung von Recyclingpapier hat der Kreis Herford im Vergleich zu Frischfaserpapier eine Einsparung von 980.426 Liter Wasser und 221.203 kWh Energie bewirkt. Die eingesparte Menge Wasser deckt den täglichen Trinkwasserbedarf von 8.102 Personen. Die Energieeinsparung entspricht dem jährlichen Stromverbrauch von 63 Drei-Personen-Haushalten.

Nachhaltigkeitsrechner für 5.019.000 Blatt Recyclingpapier

Recyclingpapier	Frischfaserpapier
<hr/>	
Altpapier	Holz
28.048 kg	53.942 kg
<hr/>	
Wasserverbrauch	
280.479 l	1.260.905 l
<hr/>	
Energieverbrauch	
104.353 kWh	325.556 kWh
<hr/>	
CO₂eq-Emission	
20.585 kg	24.317 kg

Papierverbrauch	DIN A4-Blatt gesamt	DIN A4-Blatt RC BE	Anteil RC BE	DIN A4-Blatt ohne BE
Gesamt	5.049.000	5.019.000	99,41 %	30.000
Verwaltung	5.049.000	5.019.000	99,41 %	30.000
Schulen	i. V.	i. V.	i. V.	i. V.
Hausdruckerei	i. V.	i. V.	i. V.	i. V.

Der Landkreis Hildesheim setzte im Jahr 2023 in der Verwaltung **92,90 Prozent** Recyclingpapier mit dem Blauen Engel ein. Im Vergleich zum Vorjahr hat der Landkreis die Recyclingpapierquote in der Verwaltung gesteigert. Zukünftig plant der Landkreis Hildesheim, den Anteil von Recyclingpapier konstant zu halten.

Es gibt eine Dienstanweisung oder einen verbindlichen Beschluss für die Verwendung von Papier mit dem Blauen Engel. Der Landrat geht mit gutem Beispiel voran und verwendet für die interne und externe Korrespondenz ausschließlich Recyclingpapier mit dem Blauen Engel.

Durch die Verwendung von Recyclingpapier hat der Landkreis Hildesheim im Vergleich zu Frischfaserpapier eine Einsparung von 1.228.711 Liter Wasser und 277.221 kWh Energie bewirkt. Die eingesparte Menge Wasser deckt den täglichen Trinkwasserbedarf von 10.154 Personen. Die Energieeinsparung entspricht dem jährlichen Stromverbrauch von 79 Drei-Personen-Haushalten.



Nachhaltigkeitsrechner für 6.290.020 Blatt Recyclingpapier

Recyclingpapier	Frischfaserpapier
Altpapier	Holz
35.151 kg	67.603 kg
Wasserverbrauch	
351.508 l	1.580.219 l
Energieverbrauch	
130.780 kWh	408.001 kWh
CO₂eq-Emission	
25.798 kg	30.475 kg

Papierverbrauch	DIN A4-Blatt gesamt	DIN A4-Blatt RC BE	Anteil RC BE	DIN A4-Blatt ohne BE
Gesamt	16.057.520	6.290.020	39,17 %	9.767.500
Verwaltung	5.220.520	4.850.020	92,90 %	370.500
Schulen	10.837.000	1.440.000	13,29 %	9.397.000
Hausdruckerei	i. V.	i. V.	i. V.	i. V.

KREIS HÖXTER



Der Kreis Höxter setzte im Jahr 2023 in der Verwaltung **100 Prozent** Recyclingpapier mit dem Blauen Engel ein. Im Vergleich zum Vorjahr hat der Kreis die Recyclingpapierquote in der Verwaltung konstant gehalten. Zukünftig plant der Kreis Höxter, den Anteil von Recyclingpapier weiter konstant zu halten.

Der Kreis motiviert öffentliche Einrichtungen zur Verwendung von Papier mit dem Blauen Engel durch gezielte Aktionen. Publikationen des Kreises werden überwiegend auf Recyclingpapier und als Druckerzeugnis mit dem Blauen Engel (UZ-195) gedruckt. Der überwiegende Anteil des eingesetzten Recyclingpapiers hat einen Weißgrad von ISO 80 oder niedriger. Der Landrat geht mit gutem Beispiel voran und verwendet für die interne und externe Korrespondenz ausschließlich Recyclingpapier mit dem Blauen Engel.

Durch die Verwendung von Recyclingpapier hat der Kreis Höxter im Vergleich zu Frischfaserpapier eine Einsparung von 1.736.989 Liter Wasser und 391.899 kWh Energie bewirkt. Die eingesparte Menge Wasser deckt den täglichen Trinkwasserbedarf von 14.355 Personen. Die Energieeinsparung entspricht dem jährlichen Stromverbrauch von 111 Drei-Personen-Haushalten.



Nachhaltigkeitsrechner für 8.892.000 Blatt Recyclingpapier

Recyclingpapier	Frischfaserpapier
Altpapier	Holz
49.692 kg	95.568 kg
Wasserverbrauch	
496.916 l	2.233.905 l
Energieverbrauch	
184.879 kWh	576.778 kWh
CO₂eq-Emission	
36.470 kg	43.081 kg

Papierverbrauch	DIN A4-Blatt gesamt	DIN A4-Blatt RC BE	Anteil RC BE	DIN A4-Blatt ohne BE
Gesamt	8.892.000	8.892.000	100 %	0
Verwaltung	3.000.000	3.000.000	100 %	0
Schulen	5.892.000	5.892.000	100 %	0
Hausdruckerei	i. V.	i. V.	100 %	0

Der ILM-Kreis setzte im Jahr 2023 in der Verwaltung **100 Prozent** Recyclingpapier mit dem Blauen Engel ein. Im Vergleich zum Vorjahr hat der Landkreis die Recyclingpapierquote in der Verwaltung gesteigert. Zukünftig plant der ILM-Kreis, den Anteil von Recyclingpapier konstant zu halten.

Der Landkreis motiviert öffentliche Einrichtungen zur Verwendung von Papier mit dem Blauen Engel durch gezielte Aktionen. Der überwiegende Anteil des eingesetzten Recyclingpapiers hat einen Weißgrad von ISO 80 oder niedriger. Die Landrätin geht mit gutem Beispiel voran und verwendet für die interne und externe Korrespondenz ausschließlich Recyclingpapier mit dem Blauen Engel.

Durch die Verwendung von Recyclingpapier hat der ILM-Kreis im Vergleich zu Frischfaserpapier eine Einsparung von 1.170.104 Liter Wasser und 263.998 kWh Energie bewirkt. Die eingesparte Menge Wasser deckt den täglichen Trinkwasserbedarf von 9.670 Personen. Die Energieeinsparung entspricht dem jährlichen Stromverbrauch von 75 Drei-Personen-Haushalten.



Nachhaltigkeitsrechner für 5.990.000 Blatt Recyclingpapier

Recyclingpapier	Frischfaserpapier
Altpapier	Holz
33.474 kg	64.378 kg
Wasserverbrauch	
334.742 l	1.504.846 l
Energieverbrauch	
124.542 kWh	388.540 kWh
CO₂eq-Emission	
24.568 kg	29.021 kg

Papierverbrauch	DIN A4-Blatt gesamt	DIN A4-Blatt RC BE	Anteil RC BE	DIN A4-Blatt ohne BE
Gesamt	5.990.000	5.990.000	100 %	0
Verwaltung	2.840.000	2.840.000	100 %	0
Schulen	3.150.000	3.150.000	100 %	0
Hausdruckerei*	k. H.	k. H.	k. H.	k. H.

* Extern ließ der ILM-Kreis zu 50 Prozent auf Büropapier mit dem Blauen Engel drucken.

LANDKREIS KARLSRUHE



Der Landkreis Karlsruhe setzte im Jahr 2023 in der Verwaltung **99,20 Prozent** Recyclingpapier mit dem Blauen Engel ein. Im Vergleich zum Vorjahr hat der Landkreis die Recyclingpapierquote in der Verwaltung gesteigert. Zukünftig plant der Landkreis Karlsruhe, den Anteil von Recyclingpapier weiter zu steigern.

Der Landkreis motiviert öffentliche Einrichtungen zur Verwendung von Papier mit dem Blauen Engel durch gezielte Aktionen. Publikationen des Landkreises werden überwiegend auf Recyclingpapier und als Druckerzeugnis mit dem Blauen Engel (UZ-195) gedruckt. Es gibt eine Dienstanweisung oder einen verbindlichen Beschluss für die Verwendung von Papier mit dem Blauen Engel.

Durch die Verwendung von Recyclingpapier hat der Landkreis Karlsruhe im Vergleich zu Frischfaserpapier eine Einsparung von 1.395.255 Liter Wasser und 314.796 kWh Energie bewirkt. Die eingesparte Menge Wasser deckt den täglichen Trinkwasserbedarf von 11.531 Personen. Die Energieeinsparung entspricht dem jährlichen Stromverbrauch von 89 Drei-Personen-Haushalten.



Nachhaltigkeitsrechner für 7.142.600 Blatt Recyclingpapier

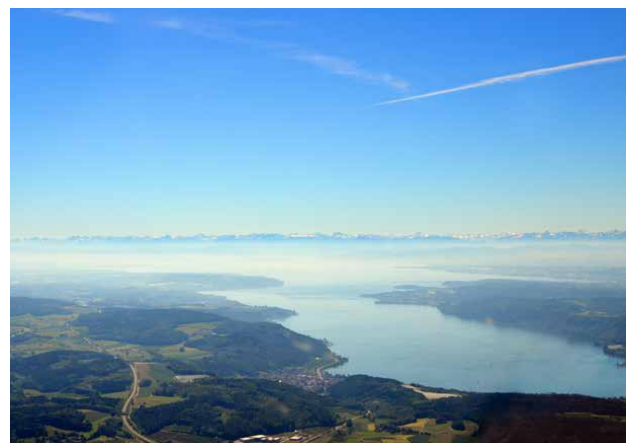
Recyclingpapier	Frischfaserpapier
Altpapier	Holz
39.915 kg	76.766 kg
Wasserverbrauch	
399.154 l	1.794.409 l
Energieverbrauch	
148.507 kWh	463.303 kWh
CO₂eq-Emission	
29.295 kg	34.605 kg

Papierverbrauch	DIN A4-Blatt gesamt	DIN A4-Blatt RC BE	Anteil RC BE	DIN A4-Blatt ohne BE
Gesamt	7.200.190	7.142.600	99,20 %	57.590
Verwaltung	7.200.190	7.142.600	99,20 %	57.590
Schulen	i. V.	i. V.	i. V.	i. V.
Hausdruckerei	i. V.	i. V.	i. V.	i. V.

Der Landkreis Konstanz setzte im Jahr 2023 in der Verwaltung **100 Prozent** Recyclingpapier mit dem Blauen Engel ein. Im Vergleich zum Vorjahr hat der Landkreis die Recyclingpapierquote in der Verwaltung gesteigert. Zukünftig plant der Landkreis Konstanz, den Anteil von Recyclingpapier konstant zu halten.

Der Landkreis motiviert öffentliche Einrichtungen zur Verwendung von Papier mit dem Blauen Engel durch gezielte Aktionen. Publikationen des Landkreises werden überwiegend auf Recyclingpapier und als Druckerzeugnis mit dem Blauen Engel (UZ-195) gedruckt. Es gibt eine Dienstanweisung oder einen verbindlichen Beschluss für die Verwendung von Papier mit dem Blauen Engel.

Durch die Verwendung von Recyclingpapier hat der Landkreis Konstanz im Vergleich zu Frischfaserpapier eine Einsparung von 1.132.989 Liter Wasser und 255.624 kWh Energie bewirkt. Die eingesparte Menge Wasser deckt den täglichen Trinkwasserbedarf von 9.363 Personen. Die Energieeinsparung entspricht dem jährlichen Stromverbrauch von 73 Drei-Personen-Haushalten.



Nachhaltigkeitsrechner für 5.800.000 Blatt Recyclingpapier

Recyclingpapier	Frischfaserpapier
Altpapier	Holz
32.412 kg	62.336 kg
Wasserverbrauch	
324.124 l	1.457.113 l
Energieverbrauch	
120.592 kWh	376.216 kWh
CO₂eq-Emission	
23.788 kg	28.100 kg

Papierverbrauch	DIN A4-Blatt gesamt	DIN A4-Blatt RC BE	Anteil RC BE	DIN A4-Blatt ohne BE
Gesamt	5.800.000	5.800.000	100 %	0
Verwaltung	3.600.000	3.600.000	100 %	0
Schulen	2.200.000	2.200.000	100 %	0
Hausdruckerei*	k. H.	k. H.	k. H.	k. H.

* Extern ließ der Landkreis Konstanz zu 15 Prozent auf Büropapier mit dem Blauen Engel drucken.

Der Landkreis Landshut setzte im Jahr 2023 in der Verwaltung **90,57 Prozent** Recyclingpapier mit dem Blauen Engel ein. Im Vergleich zum Vorjahr hat der Landkreis die Recyclingpapierquote in der Verwaltung gesenkt. Zukünftig plant der Landkreis Landshut, den Anteil von Recyclingpapier zu steigern.



Durch die Verwendung von Recyclingpapier hat der Landkreis Landshut im Vergleich zu Frischfaserpapier eine Einsparung von 900.921 Liter Wasser und 203.265 kWh Energie bewirkt. Die eingesparte Menge Wasser deckt den täglichen Trinkwasserbedarf von 7.445 Personen. Die Energieeinsparung entspricht dem jährlichen Stromverbrauch von 58 Drei-Personen-Haushalten.

Nachhaltigkeitsrechner für 4.612.000 Blatt Recyclingpapier

Recyclingpapier	Frischfaserpapier
Altpapier	Holz
25.773 kg	49.568 kg
Wasserverbrauch	
257.735 l	1.158.656 l
Energieverbrauch	
95.891 kWh	299.156 kWh
CO₂eq-Emission	
18.916 kg	22.345 kg

Papierverbrauch	DIN A4-Blatt gesamt	DIN A4-Blatt RC BE	Anteil RC BE	DIN A4-Blatt ohne BE
Gesamt	4.868.500	4.612.000	94,73 %	256.500
Verwaltung	1.325.000	1.200.000	90,57 %	125.000
Schulen	3.543.500	3.412.000	96,29 %	131.500
Hausdruckerei	i. V.	i. V.	i. V.	i. V.

Der Landkreis Lörrach setzte im Jahr 2023 in der Verwaltung **81,46 Prozent** Recyclingpapier mit dem Blauen Engel ein. Im Vergleich zum Vorjahr hat der Landkreis die Recyclingpapierquote in der Verwaltung leicht gesenkt. Zukünftig plant der Landkreis Lörrach, den Anteil von Recyclingpapier zu steigern.

Publikationen des Landkreises werden überwiegend auf Recyclingpapier und als Druckerzeugnis mit dem Blauen Engel (UZ-195) gedruckt.



Durch die Verwendung von Recyclingpapier hat der Landkreis Lörrach im Vergleich zu Frischfaserpapier eine Einsparung von 1.050.553 Liter Wasser und 237.025 kWh Energie bewirkt. Die eingesparte Menge Wasser deckt den täglichen Trinkwasserbedarf von 8.682 Personen. Die Energieeinsparung entspricht dem jährlichen Stromverbrauch von 67 Drei-Personen-Haushalten.

Nachhaltigkeitsrechner für 5.378.000 Blatt Recyclingpapier

Recyclingpapier	Frischfaserpapier
Altpapier	Holz
30.054 kg	57.801 kg
Wasserverbrauch	
300.542 l	1.351.095 l
Energieverbrauch	
111.818 kWh	348.843 kWh
CO₂eq-Emission	
22.058 kg	26.056 kg

Papierverbrauch	DIN A4-Blatt gesamt	DIN A4-Blatt RC BE	Anteil RC BE	DIN A4-Blatt ohne BE
Gesamt	6.395.500	5.378.000	84,09 %	1.017.500
Verwaltung	3.689.000	3.005.000	81,46 %	684.000
Schulen	2.706.500	2.373.000	87,68 %	333.500
Hausdruckerei*	k. H.	k. H.	k. H.	k. H.

* Extern ließ der Landkreis Lörrach zu 95 Prozent auf Büropapier mit dem Blauen Engel drucken.

LANDKREIS LUDWIGSLUST- PARCHIM



Der Landkreis Ludwigslust-Parchim setzte im Jahr 2023 in der Verwaltung **0 Prozent** Recyclingpapier mit dem Blauen Engel ein. Die Recyclingpapierquote aus dem Vorjahr liegt nicht vor.



Nachhaltigkeitsrechner für 0 Blatt Recyclingpapier

Recyclingpapier	Frischfaserpapier
Altpapier	Holz
0 kg	0 kg
Wasserverbrauch	
0 l	0 l
Energieverbrauch	
0 kWh	0 kWh
CO₂eq-Emission	
0 kg	0 kg

Papierverbrauch	DIN A4-Blatt gesamt	DIN A4-Blatt RC BE	Anteil RC BE	DIN A4-Blatt ohne BE
Gesamt	2.600.000	0	0 %	2.600.000
Verwaltung	2.600.000	0	0 %	2.600.000
Schulen	n. e.	n. e.	n. e.	n. e.
Hausdruckerei	k. H.	k. H.	k. H.	k. H.

LANDKREIS MAIN-SPESSART



Der Landkreis Main-Spessart setzte im Jahr 2023 in der Verwaltung **100 Prozent** Recyclingpapier mit dem Blauen Engel ein. Im Vergleich zum Vorjahr hat der Landkreis die Recyclingpapierquote in der Verwaltung gesteigert. Zukünftig plant der Landkreis Main-Spessart, den Anteil von Recyclingpapier konstant zu halten.

Publikationen des Landkreises werden überwiegend auf Papier mit dem Blauen Engel gedruckt.



Durch die Verwendung von Recyclingpapier hat der Landkreis Main-Spessart im Vergleich zu Frischfaserpapier eine Einsparung von 263.517 Liter Wasser und 59.455 kWh Energie bewirkt. Die eingesparte Menge Wasser deckt den täglichen Trinkwasserbedarf von 2.177 Personen. Die Energieeinsparung entspricht dem jährlichen Stromverbrauch von 16 Drei-Personen-Haushalten.

Nachhaltigkeitsrechner für 1.349.000 Blatt Recyclingpapier

Recyclingpapier	Frischfaserpapier
Altpapier	Holz
7.539 kg	14.499 kg
Wasserverbrauch	
75.387 l	338.904 l
Energieverbrauch	
28.048 kWh	87.503 kWh
CO₂eq-Emission	
5.533 kg	6.536 kg

Papierverbrauch	DIN A4-Blatt gesamt	DIN A4-Blatt RC BE	Anteil RC BE	DIN A4-Blatt ohne BE
Gesamt	1.349.000	1.349.000	100 %	0
Verwaltung	1.349.000	1.349.000	100 %	0
Schulen	n. e.	n. e.	n. e.	n. e.
Hausdruckerei	i. V.	i. V.	100 %	0

MAIN-TAUBER-KREIS



Main-Tauber-Kreis.de

Der Main-Tauber-Kreis setzte im Jahr 2023 in der Verwaltung **39,23 Prozent** Recyclingpapier mit dem Blauen Engel ein. Im Vergleich zum Vorjahr hat der Landkreis die Recyclingpapierquote in der Verwaltung gesteigert. Zukünftig plant der Main-Tauber-Kreis, den Anteil von Recyclingpapier weiter zu steigern.



Durch die Verwendung von Recyclingpapier hat der Main-Tauber-Kreis im Vergleich zu Frischfaserpapier eine Einsparung von 189.092 Liter Wasser und 42.663 kWh Energie bewirkt. Die eingesparte Menge Wasser deckt den täglichen Trinkwasserbedarf von 1.562 Personen. Die Energieeinsparung entspricht dem jährlichen Stromverbrauch von 12 Drei-Personen-Haushalten.

Nachhaltigkeitsrechner für 968.000 Blatt Recyclingpapier

Recyclingpapier	Frischfaserpapier
<hr/>	
Altpapier	Holz
5.410 kg	10.404 kg
<hr/>	
Wasserverbrauch	
54.095 l	243.187 l
<hr/>	
Energieverbrauch	
20.126 kWh	62.789 kWh
<hr/>	
CO₂eq-Emission	
3.970 kg	4.690 kg

Papierverbrauch	DIN A4-Blatt gesamt	DIN A4-Blatt RC BE	Anteil RC BE	DIN A4-Blatt ohne BE
Gesamt	2.467.265	968.000	39,23 %	1.499.265
Verwaltung	2.467.265	968.000	39,23 %	1.499.265
Schulen	n. e.	n. e.	n. e.	n. e.
Hausdruckerei	k. H.	k. H.	k. H.	k. H.



Der Landkreis München setzte im Jahr 2023 in der Verwaltung **100 Prozent** Recyclingpapier mit dem Blauen Engel ein. Im Vergleich zum Vorjahr hat der Landkreis die Recyclingpapierquote in der Verwaltung konstant gehalten. Zukünftig plant der Landkreis München, den Anteil von Recyclingpapier weiter konstant zu halten.

Publikationen des Landkreises werden überwiegend auf Recyclingpapier und als Druckerzeugnis mit dem Blauen Engel (UZ-195) gedruckt.

Durch die Verwendung von Recyclingpapier hat der Landkreis München im Vergleich zu Frischfaserpapier eine Einsparung von 1.147.444 Liter Wasser und 258.886 kWh Energie bewirkt. Die eingesparte Menge Wasser deckt den täglichen Trinkwasserbedarf von 9.483 Personen. Die Energieeinsparung entspricht dem jährlichen Stromverbrauch von 73 Drei-Personen-Haushalten.

Nachhaltigkeitsrechner für 5.874.000 Blatt Recyclingpapier

Recyclingpapier	Frischfaserpapier
Altpapier	Holz
32.826 kg	63.131 kg
Wasserverbrauch	
328.260 l	1.475.704 l
Energieverbrauch	
122.130 kWh	381.016 kWh
CO₂eq-Emission	
24.092 kg	28.459 kg

Papierverbrauch	DIN A4-Blatt gesamt	DIN A4-Blatt RC BE	Anteil RC BE	DIN A4-Blatt ohne BE
Gesamt	5.874.000	5.874.000	100 %	0
Verwaltung	2.314.000	2.314.000	100 %	0
Schulen	n. e.	n. e.	n. e.	n. e.
Hausdruckerei	3.560.000	3.560.000	100 %	0

LANDKREIS NEUBURG- SCHROBENHAUSEN



Der Landkreis Neuburg-Schrobenhausen setzte im Jahr 2023 in der Verwaltung **41,39 Prozent** Recyclingpapier mit dem Blauen Engel ein. Die Recyclingpapierquote aus dem Vorjahr liegt nicht vor. Zukünftig plant der Landkreis Neuburg-Schrobenhausen, den Anteil von Recyclingpapier zu steigern. Die Umstellung auf Recyclingpapier im Landratsamt erfolgte zum 31.07.2023.

Es gibt eine Dienstanweisung oder einen verbindlichen Beschluss für die Verwendung von Papier mit dem Blauen Engel.



Durch die Verwendung von Recyclingpapier hat der Landkreis Neuburg-Schrobenhausen im Vergleich zu Frischfaserpapier eine Einsparung von 489.334 Liter Wasser und 110.403 kWh Energie bewirkt. Die eingesparte Menge Wasser deckt den täglichen Trinkwasserbedarf von 4.044 Personen. Die Energieeinsparung entspricht dem jährlichen Stromverbrauch von 31 Drei-Personen-Haushalten.

Nachhaltigkeitsrechner für 2.505.000 Blatt Recyclingpapier

Recyclingpapier	Frischfaserpapier
<hr/>	
Altpapier	Holz
13.999 kg	26.923 kg
<hr/>	
Wasserverbrauch	
139.988 l	629.322 l
<hr/>	
Energieverbrauch	
52.083 kWh	162.486 kWh
<hr/>	
CO₂eq-Emission	
10.274 kg	12.136 kg

Papierverbrauch	DIN A4-Blatt gesamt	DIN A4-Blatt RC BE	Anteil RC BE	DIN A4-Blatt ohne BE
Gesamt	5.574.500	2.505.000	44,94 %	3.069.500
Verwaltung	1.449.500	600.000	41,39 %	849.500
Schulen	4.125.000	1.905.000	46,18 %	2.220.000
Hausdruckerei	i. V.	i. V.	i. V.	i. V.

LANDKREIS NEUSTADT A.D.AISCH- BAD WINDSHEIM



Der Landkreis Neustadt a.d.Aisch-Bad Windsheim setzte im Jahr 2023 in der Verwaltung **98,71 Prozent** Recyclingpapier mit dem Blauen Engel ein. Im Vergleich zum Vorjahr hat der Landkreis die Recyclingpapierquote in der Verwaltung gesteigert. Zukünftig plant der Landkreis Neustadt a.d.Aisch-Bad Windsheim, den Anteil von Recyclingpapier weiter zu steigern.

Der überwiegende Anteil des eingesetzten Recyclingpapiers hat einen Weißgrad von ISO 80 oder niedriger.

Durch die Verwendung von Recyclingpapier hat der Landkreis Neustadt a.d.Aisch-Bad Windsheim im Vergleich zu Frischfaserpapier eine Einsparung von 815.849 Liter Wasser und 184.072 kWh Energie bewirkt. Die eingesparte Menge Wasser deckt den täglichen Trinkwasserbedarf von 6.742 Personen. Die Energieeinsparung entspricht dem jährlichen Stromverbrauch von 52 Drei-Personen-Haushalten.

Nachhaltigkeitsrechner für 4.176.500 Blatt Recyclingpapier

Recyclingpapier	Frischfaserpapier
Altpapier	Holz
23.340 kg	44.887 kg
Wasserverbrauch	
233.398 l	1.049.247 l
Energieverbrauch	
86.836 kWh	270.908 kWh
CO₂eq-Emission	
17.130 kg	20.235 kg

Papierverbrauch	DIN A4-Blatt gesamt	DIN A4-Blatt RC BE	Anteil RC BE	DIN A4-Blatt ohne BE
Gesamt	4.253.000	4.176.500	98,20 %	76.500
Verwaltung	1.554.500	1.534.500	98,71 %	20.000
Schulen	2.698.500	2.642.000	97,91 %	56.500
Hausdruckerei	i. V.	i. V.	i. V.	i. V.

KREIS NORDFRIESLAND



Der Kreis Nordfriesland setzte im Jahr 2023 in der Verwaltung **91,51 Prozent** Recyclingpapier mit dem Blauen Engel ein. Im Vergleich zum Vorjahr hat der Kreis die Recyclingpapierquote in der Verwaltung konstant gehalten. Zukünftig plant der Kreis Nordfriesland, den Anteil von Recyclingpapier weiter konstant zu halten.

Der überwiegende Anteil des eingesetzten Recyclingpapiers hat einen Weißgrad von ISO 80 oder niedriger.



Durch die Verwendung von Recyclingpapier hat der Kreis Nordfriesland im Vergleich zu Frischfaserpapier eine Einsparung von 1.758.085 Liter Wasser und 396.658 kWh Energie bewirkt. Die eingesparte Menge Wasser deckt den täglichen Trinkwasserbedarf von 14.529 Personen. Die Energieeinsparung entspricht dem jährlichen Stromverbrauch von 113 Drei-Personen-Haushalten.

Nachhaltigkeitsrechner für 9.000.000 Blatt Recyclingpapier

Recyclingpapier	Frischfaserpapier
Altpapier	Holz
50.295 kg	96.728 kg
Wasserverbrauch	
502.952 l	2.261.037 l
Energieverbrauch	
187.125 kWh	583.783 kWh
CO₂eq-Emission	
36.913 kg	43.604 kg

Papierverbrauch	DIN A4-Blatt gesamt	DIN A4-Blatt RC BE	Anteil RC BE	DIN A4-Blatt ohne BE
Gesamt	9.835.000	9.000.000	91,51 %	835.000
Verwaltung	4.917.500	4.500.000	91,51 %	417.500
Schulen	2.979.500	2.700.000	90,62 %	279.500
Hausdruckerei	1.938.000	1.800.000	92,88 %	138.000

Der Landkreis Northeim setzte im Jahr 2023 in der Verwaltung **99,59 Prozent** Recyclingpapier mit dem Blauen Engel ein. Im Vergleich zum Vorjahr hat der Landkreis die Recyclingpapierquote in der Verwaltung gesteigert. Zukünftig plant der Landkreis Northeim, den Anteil von Recyclingpapier weiter zu steigern.

Es gibt eine Dienstanweisung oder einen verbindlichen Beschluss für die Verwendung von Papier mit dem Blauen Engel. Die Landrätin geht mit gutem Beispiel voran und verwendet für die interne und externe Korrespondenz ausschließlich Recyclingpapier mit dem Blauen Engel.

Durch die Verwendung von Recyclingpapier hat der Landkreis Northeim im Vergleich zu Frischfaserpapier eine Einsparung von 479.567 Liter Wasser und 108.199 kWh Energie bewirkt. Die eingesparte Menge Wasser deckt den täglichen Trinkwasserbedarf von 3.963 Personen. Die Energieeinsparung entspricht dem jährlichen Stromverbrauch von 30 Drei-Personen-Haushalten.



Nachhaltigkeitsrechner für 2.455.000 Blatt Recyclingpapier

Recyclingpapier	Frischfaserpapier
Altpapier	Holz
13.719 kg	26.385 kg
Wasserverbrauch	
137.194 l	616.761 l
Energieverbrauch	
51.044 kWh	159.243 kWh
CO₂eq-Emission	
10.069 kg	11.894 kg

Papierverbrauch	DIN A4-Blatt gesamt	DIN A4-Blatt RC BE	Anteil RC BE	DIN A4-Blatt ohne BE
Gesamt	2.465.000	2.455.000	99,59 %	10.000
Verwaltung	2.465.000	2.455.000	99,59 %	10.000
Schulen	n. e.	n. e.	n. e.	n. e.
Hausdruckerei	k. H.	k. H.	k. H.	k. H.

Der Kreis Offenbach setzte im Jahr 2023 in der Verwaltung **100 Prozent** Recyclingpapier mit dem Blauen Engel ein. Im Vergleich zum Vorjahr hat der Kreis die Recyclingpapierquote in der Verwaltung gesteigert. Zukünftig plant der Kreis Offenbach, den Anteil von Recyclingpapier konstant zu halten.



Durch die Verwendung von Recyclingpapier hat der Kreis Offenbach im Vergleich zu Frischfaserpapier eine Einsparung von 888.810 Liter Wasser und 200.533 kWh Energie bewirkt. Die eingesparte Menge Wasser deckt den täglichen Trinkwasserbedarf von 7.345 Personen. Die Energieeinsparung entspricht dem jährlichen Stromverbrauch von 57 Drei-Personen-Haushalten.

Nachhaltigkeitsrechner für 4.550.000 Blatt Recyclingpapier

Recyclingpapier	Frischfaserpapier
Altpapier	Holz
25.427 kg	48.902 kg
Wasserverbrauch	
254.270 l	1.143.080 l
Energieverbrauch	
94.602 kWh	295.135 kWh
CO₂eq-Emission	
18.662 kg	22.044 kg

Papierverbrauch	DIN A4-Blatt gesamt	DIN A4-Blatt RC BE	Anteil RC BE	DIN A4-Blatt ohne BE
Gesamt	4.550.000	4.550.000	100 %	0
Verwaltung	4.550.000	4.550.000	100 %	0
Schulen	n. e.	n. e.	n. e.	n. e.
Hausdruckerei	i. V.	i. V.	100 %	0

Der Landkreis Osnabrück setzte im Jahr 2023 in der Verwaltung **99,94 Prozent** Recyclingpapier mit dem Blauen Engel ein. Im Vergleich zum Vorjahr hat der Landkreis die Recyclingpapierquote in der Verwaltung gesteigert. Zukünftig plant der Landkreis Osnabrück, den Anteil von Recyclingpapier weiter zu steigern.

Publikationen des Landkreises werden überwiegend auf Recyclingpapier und als Druckerzeugnis mit dem Blauen Engel (UZ-195) gedruckt. Der überwiegende Anteil des eingesetzten Recyclingpapiers hat einen Weißgrad von ISO 80 oder niedriger.

Durch die Verwendung von Recyclingpapier hat der Landkreis Osnabrück im Vergleich zu Frischfaserpapier eine Einsparung von 532.309 Liter Wasser und 120.100 kWh Energie bewirkt. Die eingesparte Menge Wasser deckt den täglichen Trinkwasserbedarf von 4.399 Personen. Die Energieeinsparung entspricht dem jährlichen Stromverbrauch von 34 Drei-Personen-Haushalten.



Nachhaltigkeitsrechner für 2.725.000 Blatt Recyclingpapier

Recyclingpapier	Frischfaserpapier
Altpapier	Holz
15.228 kg	29.287 kg
Wasserverbrauch	
152.283 l	684.592 l
Energieverbrauch	
56.657 kWh	176.757 kWh
CO₂eq-Emission	
11.176 kg	13.202 kg

Papierverbrauch	DIN A4-Blatt gesamt	DIN A4-Blatt RC BE	Anteil RC BE	DIN A4-Blatt ohne BE
Gesamt	2.726.700	2.725.000	99,94 %	1.700
Verwaltung	2.726.700	2.725.000	99,94 %	1.700
Schulen	n. e.	n. e.	n. e.	n. e.
Hausdruckerei	k. H.	k. H.	k. H.	k. H.

OSTALBKREIS



Der Ostalbkreis setzte im Jahr 2023 in der Verwaltung **94,93 Prozent** Recyclingpapier mit dem Blauen Engel ein. Im Vergleich zum Vorjahr hat der Landkreis die Recyclingpapierquote in der Verwaltung gesteigert. Zukünftig plant der Ostalbkreis, den Anteil von Recyclingpapier konstant zu halten.

Publikationen des Landkreises werden überwiegend auf Papier mit dem Blauen Engel gedruckt.



Durch die Verwendung von Recyclingpapier hat der Ostalbkreis im Vergleich zu Frischfaserpapier eine Einsparung von 1.410.375 Liter Wasser und 318.208 kWh Energie bewirkt. Die eingesparte Menge Wasser deckt den täglichen Trinkwasserbedarf von 11.655 Personen. Die Energieeinsparung entspricht dem jährlichen Stromverbrauch von 90 Drei-Personen-Haushalten.

Nachhaltigkeitsrechner für 7.220.000 Blatt Recyclingpapier

Recyclingpapier	Frischfaserpapier
<hr/>	
Altpapier	Holz
40.348 kg	77.598 kg
<hr/>	
Wasserverbrauch	
403.479 l	1.813.854 l
<hr/>	
Energieverbrauch	
150.116 kWh	468.324 kWh
<hr/>	
CO₂eq-Emission	
29.612 kg	34.980 kg

Papierverbrauch	DIN A4-Blatt gesamt	DIN A4-Blatt RC BE	Anteil RC BE	DIN A4-Blatt ohne BE
Gesamt	9.923.251	7.220.000	72,76 %	2.703.251
Verwaltung	5.404.251	5.130.000	94,93 %	274.251
Schulen	4.519.000	2.090.000	46,25 %	2.429.000
Hausdruckerei	i. V.	i. V.	i. V.	i. V.



Der Kreis Ostholstein setzte im Jahr 2023 in der Verwaltung **100 Prozent** Recyclingpapier mit dem Blauen Engel ein. Im Vergleich zum Vorjahr hat der Kreis die Recyclingpapierquote in der Verwaltung konstant gehalten. Zukünftig plant der Kreis Ostholstein, den Anteil von Recyclingpapier weiter konstant zu halten.

Publikationen des Kreises werden überwiegend auf Recyclingpapier und als Druckerzeugnis mit dem Blauen Engel (UZ-195) gedruckt. Es gibt eine Dienstanweisung oder einen verbindlichen Beschluss für die Verwendung von Papier mit dem Blauen Engel.

Durch die Verwendung von Recyclingpapier hat der Kreis Ostholstein im Vergleich zu Frischfaserpapier eine Einsparung von 1.021.643 Liter Wasser und 230.503 kWh Energie bewirkt. Die eingesparte Menge Wasser deckt den täglichen Trinkwasserbedarf von 8.443 Personen. Die Energieeinsparung entspricht dem jährlichen Stromverbrauch von 65 Drei-Personen-Haushalten.



Nachhaltigkeitsrechner für 5.230.000 Blatt Recyclingpapier

Recyclingpapier	Frischfaserpapier
Altpapier	Holz
29.227 kg	56.210 kg
Wasserverbrauch	
292.271 l	1.313.914 l
Energieverbrauch	
108.740 kWh	339.243 kWh
CO₂eq-Emission	
21.451 kg	25.339 kg

Papierverbrauch	DIN A4-Blatt gesamt	DIN A4-Blatt RC BE	Anteil RC BE	DIN A4-Blatt ohne BE
Gesamt	5.230.000	5.230.000	100 %	0
Verwaltung	2.530.000	2.530.000	100 %	0
Schulen	2.700.000	2.700.000	100 %	0
Hausdruckerei	i. V.	i. V.	100 %	0

Der Kreis Paderborn setzte im Jahr 2023 in der Verwaltung **100 Prozent** Recyclingpapier mit dem Blauen Engel ein. Im Vergleich zum Vorjahr hat der Kreis die Recyclingpapierquote in der Verwaltung konstant gehalten. Zukünftig plant der Kreis Paderborn, den Anteil von Recyclingpapier weiter konstant zu halten.

Publikationen des Kreises werden überwiegend auf Recyclingpapier und als Druckerzeugnis mit dem Blauen Engel (UZ-195) gedruckt. Es gibt eine Dienstanweisung oder einen verbindlichen Beschluss für die Verwendung von Papier mit dem Blauen Engel. Der Landrat geht mit gutem Beispiel voran und verwendet für die interne und externe Korrespondenz ausschließlich Recyclingpapier mit dem Blauen Engel.

Durch die Verwendung von Recyclingpapier hat der Kreis Paderborn im Vergleich zu Frischfaserpapier eine Einsparung von 920.065 Liter Wasser und 207.584 kWh Energie bewirkt. Die eingesparte Menge Wasser deckt den täglichen Trinkwasserbedarf von 7.603 Personen. Die Energieeinsparung entspricht dem jährlichen Stromverbrauch von 59 Drei-Personen-Haushalten.



Nachhaltigkeitsrechner für 4.710.000 Blatt Recyclingpapier

Recyclingpapier	Frischfaserpapier
<hr/>	
Altpapier	Holz
26.321 kg	50.621 kg
<hr/>	
Wasserverbrauch	
263.211 l	1.183.276 l
<hr/>	
Energieverbrauch	
97.929 kWh	305.513 kWh
<hr/>	
CO₂eq-Emission	
19.318 kg	22.819 kg

Papierverbrauch	DIN A4-Blatt gesamt	DIN A4-Blatt RC BE	Anteil RC BE	DIN A4-Blatt ohne BE
Gesamt	4.710.000	4.710.000	100 %	0
Verwaltung	4.710.000	4.710.000	100 %	0
Schulen	i. V.	i. V.	100 %	0
Hausdruckerei	i. V.	i. V.	100 %	0

LANDKREIS PFAFFENHOFEN AN DER ILM



Der Landkreis Pfaffenhofen an der Ilm setzte im Jahr 2023 in der Verwaltung **98,42 Prozent** Recyclingpapier mit dem Blauen Engel ein. Die Recyclingpapierquote aus dem Vorjahr liegt nicht vor. Zukünftig plant der Landkreis Pfaffenhofen an der Ilm, den Anteil von Recyclingpapier konstant zu halten.

Publikationen des Landkreises werden überwiegend auf Papier mit dem Blauen Engel gedruckt. Es gibt eine Dienstanweisung oder einen verbindlichen Beschluss für die Verwendung von Papier mit dem Blauen Engel. Der Landrat geht mit gutem Beispiel voran und verwendet für die interne und externe Korrespondenz ausschließlich Recyclingpapier mit dem Blauen Engel.

Durch die Verwendung von Recyclingpapier hat der Landkreis Pfaffenhofen an der Ilm im Vergleich zu Frischfaserpapier eine Einsparung von 459.056 Liter Wasser und 103.572 kWh Energie bewirkt. Die eingesparte Menge Wasser deckt den täglichen Trinkwasserbedarf von 3.793 Personen. Die Energieeinsparung entspricht dem jährlichen Stromverbrauch von 29 Drei-Personen-Haushalten.

Nachhaltigkeitsrechner für 2.350.000 Blatt Recyclingpapier

Recyclingpapier	Frischfaserpapier
Altpapier	Holz
13.133 kg	25.257 kg
Wasserverbrauch	
131.326 l	590.382 l
Energieverbrauch	
48.860 kWh	152.432 kWh
CO₂eq-Emission	
9.638 kg	11.386 kg

Papierverbrauch	DIN A4-Blatt gesamt	DIN A4-Blatt RC BE	Anteil RC BE	DIN A4-Blatt ohne BE
Gesamt	2.387.750	2.350.000	98,42 %	37.750
Verwaltung	2.387.750	2.350.000	98,42 %	37.750
Schulen	n. e.	n. e.	n. e.	n. e.
Hausdruckerei*	k. H.	k. H.	k. H.	k. H.

* Extern ließ der Landkreis Pfaffenhofen an der Ilm zu 51 Prozent auf Büropapier mit dem Blauen Engel drucken.

KREIS PINNEBERG



Der Kreis Pinneberg setzte im Jahr 2023 in der Verwaltung **79,61 Prozent** Recyclingpapier mit dem Blauen Engel ein. Im Vergleich zum Vorjahr hat der Kreis die Recyclingpapierquote in der Verwaltung gesenkt. Zukünftig plant der Kreis Pinneberg, den Anteil von Recyclingpapier zu steigern.



Durch die Verwendung von Recyclingpapier hat der Kreis Pinneberg im Vergleich zu Frischfaserpapier eine Einsparung von 1.031.996 Liter Wasser und 232.839 kWh Energie bewirkt. Die eingesparte Menge Wasser deckt den täglichen Trinkwasserbedarf von 8.528 Personen. Die Energieeinsparung entspricht dem jährlichen Stromverbrauch von 66 Drei-Personen-Haushalten.

Nachhaltigkeitsrechner für 5.283.000 Blatt Recyclingpapier

Recyclingpapier	Frischfaserpapier
Altpapier	Holz
29.523 kg	56.780 kg
Wasserverbrauch	
295.233 l	1.327.229 l
Energieverbrauch	
109.842 kWh	342.681 kWh
CO₂eq-Emission	
21.668 kg	25.596 kg

Papierverbrauch	DIN A4-Blatt gesamt	DIN A4-Blatt RC BE	Anteil RC BE	DIN A4-Blatt ohne BE
Gesamt	6.636.500	5.283.000	79,61 %	1.353.500
Verwaltung	6.636.500	5.283.000	79,61 %	1.353.500
Schulen	i. V.	i. V.	i. V.	i. V.
Hausdruckerei	i. V.	i. V.	i. V.	i. V.

Der Kreis Plön setzte im Jahr 2023 in der Verwaltung **100 Prozent** Recyclingpapier mit dem Blauen Engel ein. Im Vergleich zum Vorjahr hat der Kreis die Recyclingpapierquote in der Verwaltung gesteigert. Zukünftig plant der Kreis Plön, den Anteil von Recyclingpapier konstant zu halten.

Publikationen des Kreises werden überwiegend auf Recyclingpapier und als Druckerzeugnis mit dem Blauen Engel (UZ-195) gedruckt.



Nachhaltigkeitsrechner für 7.910.000 Blatt Recyclingpapier

Recyclingpapier	Frischfaserpapier
Altpapier 44.204 kg	Holz 85.014 kg
Wasserverbrauch 442.039 l	1.987.201 l
Energieverbrauch 164.462 kWh	513.081 kWh
CO₂eq-Emission 32.442 kg	38.323 kg

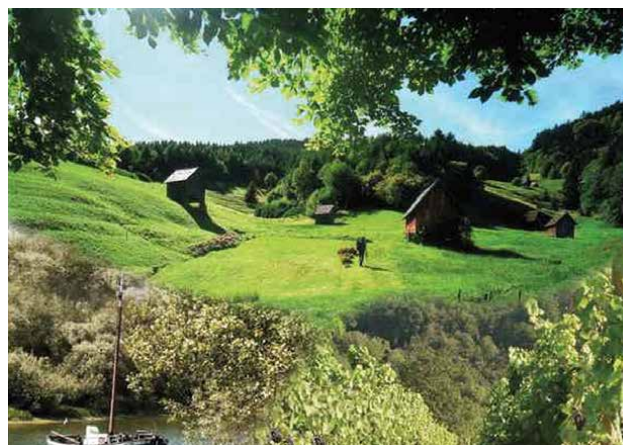
Durch die Verwendung von Recyclingpapier hat der Kreis Plön im Vergleich zu Frischfaserpapier eine Einsparung von 1.545.162 Liter Wasser und 348.619 kWh Energie bewirkt. Die eingesparte Menge Wasser deckt den täglichen Trinkwasserbedarf von 12.769 Personen. Die Energieeinsparung entspricht dem jährlichen Stromverbrauch von 99 Drei-Personen-Haushalten.

Papierverbrauch	DIN A4-Blatt gesamt	DIN A4-Blatt RC BE	Anteil RC BE	DIN A4-Blatt ohne BE
Gesamt	7.910.000	7.910.000	100 %	0
Verwaltung	5.080.000	5.080.000	100 %	0
Schulen	2.830.000	2.830.000	100 %	0
Hausdruckerei	i. V.	i. V.	100 %	0

Der Landkreis Rastatt setzte im Jahr 2023 in der Verwaltung **95,68 Prozent** Recyclingpapier mit dem Blauen Engel ein. Im Vergleich zum Vorjahr hat der Landkreis die Recyclingpapierquote in der Verwaltung gesteigert. Zukünftig plant der Landkreis Rastatt, den Anteil von Recyclingpapier konstant zu halten.

Publikationen des Landkreises werden überwiegend auf Recyclingpapier und als Druckerzeugnis mit dem Blauen Engel (UZ-195) gedruckt. Es gibt eine Dienstanweisung oder einen verbindlichen Beschluss für die Verwendung von Papier mit dem Blauen Engel. Der überwiegende Anteil des eingesetzten Recyclingpapiers hat einen Weißgrad von ISO 80 oder niedriger.

Durch die Verwendung von Recyclingpapier hat der Landkreis Rastatt im Vergleich zu Frischfaserpapier eine Einsparung von 1.536.371 Liter Wasser und 346.636 kWh Energie bewirkt. Die eingesparte Menge Wasser deckt den täglichen Trinkwasserbedarf von 12.697 Personen. Die Energieeinsparung entspricht dem jährlichen Stromverbrauch von 99 Drei-Personen-Haushalten.



Nachhaltigkeitsrechner für 7.865.000 Blatt Recyclingpapier

Recyclingpapier	Frischfaserpapier
Altpapier	Holz
43.952 kg	84.530 kg
Wasserverbrauch	
439.524 l	1.975.895 l
Energieverbrauch	
163.526 kWh	510.162 kWh
CO₂eq-Emission	
32.258 kg	38.105 kg

Papierverbrauch	DIN A4-Blatt gesamt	DIN A4-Blatt RC BE	Anteil RC BE	DIN A4-Blatt ohne BE
Gesamt	8.909.000	7.865.000	88,28 %	1.044.000
Verwaltung	4.387.500	4.198.000	95,68 %	189.500
Schulen	4.521.500	3.667.000	81,10 %	854.500
Hausdruckerei*	k. H.	k. H.	k. H.	k. H.

* Extern ließ der Landkreis Rastatt zu 72 Prozent auf Büropapier mit dem Blauen Engel drucken.



Der Landkreis Ravensburg setzte im Jahr 2023 in der Verwaltung **96,15 Prozent** Recyclingpapier mit dem Blauen Engel ein. Im Vergleich zum Vorjahr hat der Landkreis die Recyclingpapierquote in der Verwaltung gesteigert. Zukünftig plant der Landkreis Ravensburg, den Anteil von Recyclingpapier konstant zu halten.



Durch die Verwendung von Recyclingpapier hat der Landkreis Ravensburg im Vergleich zu Frischfaserpapier eine Einsparung von 1.660.414 Liter Wasser und 374.622 kWh Energie bewirkt. Die eingesparte Menge Wasser deckt den täglichen Trinkwasserbedarf von 13.722 Personen. Die Energieeinsparung entspricht dem jährlichen Stromverbrauch von 107 Drei-Personen-Haushalten.

Nachhaltigkeitsrechner für 8.500.000 Blatt Recyclingpapier

Recyclingpapier	Frischfaserpapier
Altpapier	Holz
47.501 kg	91.355 kg
Wasserverbrauch	
475.010 l	2.135.424 l
Energieverbrauch	
176.729 kWh	551.351 kWh
CO₂eq-Emission	
34.862 kg	41.182 kg

Papierverbrauch	DIN A4-Blatt gesamt	DIN A4-Blatt RC BE	Anteil RC BE	DIN A4-Blatt ohne BE
Gesamt	9.146.826	8.500.000	92,93 %	646.826
Verwaltung	5.200.000	5.000.000	96,15 %	200.000
Schulen	3.894.326	3.500.000	89,87 %	394.326
Hausdruckerei	52.500	0	0 %	52.500

KREIS RECKLINGHAUSEN



Der Kreis Recklinghausen setzte im Jahr 2023 in der Verwaltung **100 Prozent** Recyclingpapier mit dem Blauen Engel ein. Im Vergleich zum Vorjahr hat der Kreis die Recyclingpapierquote in der Verwaltung konstant gehalten. Zukünftig plant der Kreis Recklinghausen, den Anteil von Recyclingpapier weiter konstant zu halten.

Publikationen des Kreises werden überwiegend auf Recyclingpapier und als Druckerzeugnis mit dem Blauen Engel (UZ-195) gedruckt. Der überwiegende Anteil des eingesetzten Recyclingpapiers hat einen Weißgrad von ISO 80 oder niedriger.

Durch die Verwendung von Recyclingpapier hat der Kreis Recklinghausen im Vergleich zu Frischfaserpapier eine Einsparung von 889.200 Liter Wasser und 200.621 kWh Energie bewirkt. Die eingesparte Menge Wasser deckt den täglichen Trinkwasserbedarf von 7.348 Personen. Die Energieeinsparung entspricht dem jährlichen Stromverbrauch von 57 Drei-Personen-Haushalten.



Nachhaltigkeitsrechner für 4.552.000 Blatt Recyclingpapier

Recyclingpapier	Frischfaserpapier
Altpapier	Holz
25.438 kg	48.923 kg
Wasserverbrauch	
254.382 l	1.143.582 l
Energieverbrauch	
94.644 kWh	295.265 kWh
CO₂eq-Emission	
18.670 kg	22.054 kg

Papierverbrauch	DIN A4-Blatt gesamt	DIN A4-Blatt RC BE	Anteil RC BE	DIN A4-Blatt ohne BE
Gesamt	4.552.000	4.552.000	100 %	0
Verwaltung	4.552.000	4.552.000	100 %	0
Schulen	n. e.	n. e.	n. e.	n. e.
Hausdruckerei	i. V.	i. V.	100 %	0

Der Landkreis Regen setzte im Jahr 2023 in der Verwaltung **36,67 Prozent** Recyclingpapier mit dem Blauen Engel ein. Die Recyclingpapierquote aus dem Vorjahr liegt nicht vor. Zukünftig plant der Landkreis Regen, den Anteil von Recyclingpapier zu steigern. Die Nutzung von Recyclingpapier mit dem Blauen Engel wurde 2023 eingeführt.

Der Landkreis motiviert öffentliche Einrichtungen zur Verwendung von Papier mit dem Blauen Engel durch gezielte Aktionen. Es gibt eine Dienstanweisung oder einen verbindlichen Beschluss für die Verwendung von Papier mit dem Blauen Engel. Der überwiegende Anteil des eingesetzten Recyclingpapiers hat einen Weißgrad von ISO 80 oder niedriger.

Durch die Verwendung von Recyclingpapier hat der Landkreis Regen im Vergleich zu Frischfaserpapier eine Einsparung von 422.429 Liter Wasser und 95.308 kWh Energie bewirkt. Die eingesparte Menge Wasser deckt den täglichen Trinkwasserbedarf von 3.491 Personen. Die Energieeinsparung entspricht dem jährlichen Stromverbrauch von 27 Drei-Personen-Haushalten.



Nachhaltigkeitsrechner für 2.162.500 Blatt Recyclingpapier

Recyclingpapier	Frischfaserpapier
Altpapier 12.085 kg	Holz 23.242 kg
Wasserverbrauch 120.848 l	543.277 l
Energieverbrauch 44.962 kWh	140.270 kWh
CO₂eq-Emission 8.869 kg	10.477 kg

Papier- verbrauch	DIN A4-Blatt gesamt	DIN A4-Blatt RC BE	Anteil RC BE	DIN A4-Blatt ohne BE
Gesamt	4.278.500	2.162.500	50,54 %	2.116.000
Verwaltung	1.125.000	412.500	36,67 %	712.500
Schulen	3.153.500	1.750.000	55,49 %	1.403.500
Hausdruckerei	n. e.	n. e.	n. e.	n. e.

Der Landkreis Regensburg setzte im Jahr 2023 in der Verwaltung **83,87 Prozent** Recyclingpapier mit dem Blauen Engel ein. Die Recyclingpapierquote aus dem Vorjahr liegt nicht vor. Zukünftig plant der Landkreis Regensburg, den Anteil von Recyclingpapier zu steigern.



Durch die Verwendung von Recyclingpapier hat der Landkreis Regensburg im Vergleich zu Frischfaserpapier eine Einsparung von 1.123.710 Liter Wasser und 253.531 kWh Energie bewirkt. Die eingesparte Menge Wasser deckt den täglichen Trinkwasserbedarf von 9.286 Personen. Die Energieeinsparung entspricht dem jährlichen Stromverbrauch von 72 Drei-Personen-Haushalten.

Nachhaltigkeitsrechner für 5.752.500 Blatt Recyclingpapier

Recyclingpapier	Frischfaserpapier
<hr/>	
Altpapier	Holz
32.147 kg	61.826 kg
<hr/>	
Wasserverbrauch	
321.470 l	1.445.180 l
<hr/>	
Energieverbrauch	
119.604 kWh	373.135 kWh
<hr/>	
CO₂eq-Emission	
23.594 kg	27.870 kg

Papierverbrauch	DIN A4-Blatt gesamt	DIN A4-Blatt RC BE	Anteil RC BE	DIN A4-Blatt ohne BE
Gesamt	7.502.250	5.752.500	76,68 %	1.749.750
Verwaltung	3.100.000	2.600.000	83,87 %	500.000
Schulen	4.402.250	3.152.500	71,61 %	1.249.750
Hausdruckerei	k. H.	k. H.	k. H.	k. H.

Der Rems-Murr-Kreis setzte im Jahr 2023 in der Verwaltung **77,71 Prozent** Recyclingpapier mit dem Blauen Engel ein. Im Vergleich zum Vorjahr hat der Landkreis die Recyclingpapierquote in der Verwaltung gesteigert. Zukünftig plant der Rems-Murr-Kreis, den Anteil von Recyclingpapier konstant zu halten.



Durch die Verwendung von Recyclingpapier hat der Rems-Murr-Kreis im Vergleich zu Frischfaserpapier eine Einsparung von 2.146.281 Liter Wasser und 484.243 kWh Energie bewirkt. Die eingesparte Menge Wasser deckt den täglichen Trinkwasserbedarf von 17.737 Personen. Die Energieeinsparung entspricht dem jährlichen Stromverbrauch von 138 Drei-Personen-Haushalten.

Nachhaltigkeitsrechner für 10.987.249 Blatt Recyclingpapier

Recyclingpapier	Frischfaserpapier
Altpapier	Holz
61.401 kg	118.087 kg
Wasserverbrauch	
614.006 l	2.760.287 l
Energieverbrauch	
228.443 kWh	712.686 kWh
CO₂eq-Emission	
45.064 kg	53.232 kg

Papierverbrauch	DIN A4-Blatt gesamt	DIN A4-Blatt RC BE	Anteil RC BE	DIN A4-Blatt ohne BE
Gesamt	13.019.375	10.987.249	84,39 %	2.032.126
Verwaltung	5.526.625	4.294.499	77,71 %	1.232.126
Schulen	7.492.750	6.692.750	89,32 %	800.000
Hausdruckerei	i. V.	i. V.	i. V.	i. V.

Der Landkreis Reutlingen setzte im Jahr 2023 in der Verwaltung **90,54 Prozent** Recyclingpapier mit dem Blauen Engel ein. Im Vergleich zum Vorjahr hat der Landkreis die Recyclingpapierquote in der Verwaltung gesteigert. Zukünftig plant der Landkreis Reutlingen, den Anteil von Recyclingpapier zu steigern.

Publikationen des Landkreises werden überwiegend auf Recyclingpapier und als Druckerzeugnis mit dem Blauen Engel (UZ-195) gedruckt.



Nachhaltigkeitsrechner für 4.410.000 Blatt Recyclingpapier

Recyclingpapier	Frischfaserpapier
<hr/>	
Altpapier	Holz
24.645 kg	47.397 kg
<hr/>	
Wasserverbrauch	
246.446 l	1.107.908 l
<hr/>	
Energieverbrauch	
91.691 kWh	286.054 kWh
<hr/>	
CO₂eq-Emission	
18.087 kg	21.366 kg

Durch die Verwendung von Recyclingpapier hat der Landkreis Reutlingen im Vergleich zu Frischfaserpapier eine Einsparung von 861.462 Liter Wasser und 194.363 kWh Energie bewirkt. Die eingesparte Menge Wasser deckt den täglichen Trinkwasserbedarf von 7.119 Personen. Die Energieeinsparung entspricht dem jährlichen Stromverbrauch von 55 Drei-Personen-Haushalten.

Papierverbrauch	DIN A4-Blatt gesamt	DIN A4-Blatt RC BE	Anteil RC BE	DIN A4-Blatt ohne BE
Gesamt	4.870.750	4.410.000	90,54 %	460.750
Verwaltung	4.870.750	4.410.000	90,54 %	460.750
Schulen	i. V.	i. V.	i. V.	i. V.
Hausdruckerei	i. V.	i. V.	i. V.	i. V.

RHEIN-HUNSRÜCK-KREIS



Der Rhein-Hunsrück-Kreis setzte im Jahr 2023 in der Verwaltung **99,33 Prozent** Recyclingpapier mit dem Blauen Engel ein. Im Vergleich zum Vorjahr hat der Landkreis die Recyclingpapierquote in der Verwaltung gesteigert. Zukünftig plant der Rhein-Hunsrück-Kreis, den Anteil von Recyclingpapier konstant zu halten.

Publikationen des Landkreises werden überwiegend auf Papier mit dem Blauen Engel gedruckt.



Nachhaltigkeitsrechner für 2.198.000 Blatt Recyclingpapier

Recyclingpapier	Frischfaserpapier
Altpapier	Holz
12.283 kg	23.623 kg
Wasserverbrauch	
122.832 l	552.196 l
Energieverbrauch	
45.700 kWh	142.573 kWh
CO₂eq-Emission	
9.015 kg	10.649 kg

Durch die Verwendung von Recyclingpapier hat der Rhein-Hunsrück-Kreis im Vergleich zu Frischfaserpapier eine Einsparung von 429.364 Liter Wasser und 96.873 kWh Energie bewirkt. Die eingesparte Menge Wasser deckt den täglichen Trinkwasserbedarf von 3.548 Personen. Die Energieeinsparung entspricht dem jährlichen Stromverbrauch von 27 Drei-Personen-Haushalten.

Papierverbrauch	DIN A4-Blatt gesamt	DIN A4-Blatt RC BE	Anteil RC BE	DIN A4-Blatt ohne BE
Gesamt	4.637.737	2.198.000	47,39 %	2.439.737
Verwaltung	1.483.000	1.473.000	99,33 %	10.000
Schulen	3.154.737	725.000	22,98 %	2.429.737
Hausdruckerei	i. V.	i. V.	i. V.	i. V.

RHEINISCH-BERGISCHER KREIS

Der Rheinisch-Bergischer Kreis setzte im Jahr 2023 in der Verwaltung **97,33 Prozent** Recyclingpapier mit dem Blauen Engel ein. Im Vergleich zum Vorjahr hat der Kreis die Recyclingpapierquote in der Verwaltung gesteigert. Zukünftig plant der Rheinisch-Bergischer Kreis, den Anteil von Recyclingpapier weiter zu steigern.

Publikationen des Kreises werden überwiegend auf Papier mit dem Blauen Engel gedruckt. Es gibt eine Dienstanweisung oder einen verbindlichen Beschluss für die Verwendung von Papier mit dem Blauen Engel.

Durch die Verwendung von Recyclingpapier hat der Rheinisch-Bergischer Kreis im Vergleich zu Frischfaserpapier eine Einsparung von 971.009 Liter Wasser und 219.079 kWh Energie bewirkt. Die eingesparte Menge Wasser deckt den täglichen Trinkwasserbedarf von 8.024 Personen. Die Energieeinsparung entspricht dem jährlichen Stromverbrauch von 62 Drei-Personen-Haushalten.



Nachhaltigkeitsrechner für 4.970.794 Blatt Recyclingpapier

Recyclingpapier	Frischfaserpapier
Altpapier	Holz
27.779 kg	53.424 kg
Wasserverbrauch	
277.785 l	1.248.794 l
Energieverbrauch	
103.351 kWh	322.430 kWh
CO₂eq-Emission	
20.387 kg	24.083 kg

Papierverbrauch	DIN A4-Blatt gesamt	DIN A4-Blatt RC BE	Anteil RC BE	DIN A4-Blatt ohne BE
Gesamt	5.103.905	4.970.794	97,39 %	133.111
Verwaltung	4.108.000	3.998.500	97,33 %	109.500
Schulen	i. V.	i. V.	i. V.	i. V.
Hausdruckerei	995.905	972.294	97,63 %	23.611

Der Rhein-Kreis-Neuss setzte im Jahr 2023 in der Verwaltung **97,30 Prozent** Recyclingpapier mit dem Blauen Engel ein. Im Vergleich zum Vorjahr hat der Kreis die Recyclingpapierquote in der Verwaltung leicht gesenkt. Zukünftig plant der Rhein-Kreis-Neuss, den Anteil von Recyclingpapier zu steigern.

Der Kreis motiviert öffentliche Einrichtungen zur Verwendung von Papier mit dem Blauen Engel durch gezielte Aktionen. Publikationen des Kreises werden überwiegend auf Recyclingpapier und als Druckerzeugnis mit dem Blauen Engel (UZ-195) gedruckt. Es gibt eine Dienstanweisung oder einen verbindlichen Beschluss für die Verwendung von Papier mit dem Blauen Engel. Der überwiegende Anteil des eingesetzten Recyclingpapiers hat einen Weißgrad von ISO 80 oder niedriger. Der Landrat geht mit gutem Beispiel voran und verwendet für die interne und externe Korrespondenz ausschließlich Recyclingpapier mit dem Blauen Engel.

Durch die Verwendung von Recyclingpapier hat der Rhein-Kreis-Neuss im Vergleich zu Frischfaserpapier eine Einsparung von 1.058.270 Liter Wasser und 238.766 kWh Energie bewirkt. Die eingesparte Menge Wasser deckt den täglichen Trinkwasserbedarf von 8.746 Personen. Die Energieeinsparung entspricht dem jährlichen Stromverbrauch von 68 Drei-Personen-Haushalten.



Nachhaltigkeitsrechner für 5.417.500 Blatt Recyclingpapier

Recyclingpapier	Frischfaserpapier
Altpapier	Holz
30.275 kg	58.225 kg
Wasserverbrauch	
302.749 l	1.361.019 l
Energieverbrauch	
112.639 kWh	351.405 kWh
CO₂eq-Emission	
22.220 kg	26.247 kg

Papierverbrauch	DIN A4-Blatt gesamt	DIN A4-Blatt RC BE	Anteil RC BE	DIN A4-Blatt ohne BE
Gesamt	7.232.500	5.417.500	74,90 %	1.815.000
Verwaltung	3.710.000	3.610.000	97,30 %	100.000
Schulen	2.981.500	1.607.500	53,92 %	1.374.000
Hausdruckerei	541.000	200.000	36,97 %	341.000

Der Rhein-Neckar-Kreis setzte im Jahr 2023 in der Verwaltung **93,75 Prozent** Recyclingpapier mit dem Blauen Engel ein. Im Vergleich zum Vorjahr hat der Landkreis die Recyclingpapierquote in der Verwaltung leicht gesenkt. Zukünftig plant der Rhein-Neckar-Kreis, den Anteil von Recyclingpapier konstant zu halten.



Durch die Verwendung von Recyclingpapier hat der Rhein-Neckar-Kreis im Vergleich zu Frischfaserpapier eine Einsparung von 2.607.827 Liter Wasser und 588.376 kWh Energie bewirkt. Die eingesparte Menge Wasser deckt den täglichen Trinkwasserbedarf von 21.552 Personen. Die Energieeinsparung entspricht dem jährlichen Stromverbrauch von 168 Drei-Personen-Haushalten.

Nachhaltigkeitsrechner für 13.350.000 Blatt Recyclingpapier

Recyclingpapier	Frischfaserpapier
<hr/>	
Altpapier	Holz
74.604 kg	143.480 kg
<hr/>	
Wasserverbrauch	
746.045 l	3.353.872 l
<hr/>	
Energieverbrauch	
277.569 kWh	865.945 kWh
<hr/>	
CO₂eq-Emission	
54.754 kg	64.679 kg

Papierverbrauch	DIN A4-Blatt gesamt	DIN A4-Blatt RC BE	Anteil RC BE	DIN A4-Blatt ohne BE
Gesamt	14.495.000	13.350.000	92,10 %	1.145.000
Verwaltung	5.440.000	5.100.000	93,75 %	340.000
Schulen	5.785.000	5.750.000	99,39 %	35.000
Hausdruckerei	3.270.000	2.500.000	76,45 %	770.000

Der Rhein-Pfalz-Kreis setzte im Jahr 2023 in der Verwaltung **100 Prozent** Recyclingpapier mit dem Blauen Engel ein. Im Vergleich zum Vorjahr hat der Kreis die Recyclingpapierquote in der Verwaltung gesteigert. Zukünftig plant der Rhein-Pfalz-Kreis, den Anteil von Recyclingpapier konstant zu halten.

Der überwiegende Anteil des eingesetzten Recyclingpapiers hat einen Weißgrad von ISO 80 oder niedriger.



Nachhaltigkeitsrechner für 4.585.000 Blatt Recyclingpapier

Recyclingpapier	Frischfaserpapier
<hr/>	
Altpapier	Holz
25.623 kg	49.278 kg
<hr/>	
Wasserverbrauch	
256.226 l	1.151.873 l
<hr/>	
Energieverbrauch	
95.330 kWh	297.405 kWh
<hr/>	
CO₂eq-Emission	
18.805 kg	22.214 kg

Durch die Verwendung von Recyclingpapier hat der Rhein-Pfalz-Kreis im Vergleich zu Frischfaserpapier eine Einsparung von 895.647 Liter Wasser und 202.075 kWh Energie bewirkt. Die eingesparte Menge Wasser deckt den täglichen Trinkwasserbedarf von 7.402 Personen. Die Energieeinsparung entspricht dem jährlichen Stromverbrauch von 57 Drei-Personen-Haushalten.

Papierverbrauch	DIN A4-Blatt gesamt	DIN A4-Blatt RC BE	Anteil RC BE	DIN A4-Blatt ohne BE
Gesamt	4.625.000	4.585.000	99,14 %	40.000
Verwaltung	2.170.000	2.170.000	100 %	0
Schulen	2.455.000	2.415.000	98,37 %	40.000
Hausdruckerei	i. V.	i. V.	100 %	0

Der Landkreis Rosenheim setzte im Jahr 2023 in der Verwaltung **93,83 Prozent** Recyclingpapier mit dem Blauen Engel ein. Im Vergleich zum Vorjahr hat der Landkreis die Recyclingpapierquote in der Verwaltung gesteigert. Zukünftig plant der Landkreis Rosenheim, den Anteil von Recyclingpapier konstant zu halten.



Durch die Verwendung von Recyclingpapier hat der Landkreis Rosenheim im Vergleich zu Frischfaserpapier eine Einsparung von 646.585 Liter Wasser und 145.882 kWh Energie bewirkt. Die eingesparte Menge Wasser deckt den täglichen Trinkwasserbedarf von 5.343 Personen. Die Energieeinsparung entspricht dem jährlichen Stromverbrauch von 41 Drei-Personen-Haushalten.

Nachhaltigkeitsrechner für 3.310.000 Blatt Recyclingpapier

Recyclingpapier	Frischfaserpapier
<hr/>	
Altpapier	Holz
18.497 kg	35.575 kg
<hr/>	
Wasserverbrauch	
184.974 l	831.559 l
<hr/>	
Energieverbrauch	
68.820 kWh	214.702 kWh
<hr/>	
CO₂eq-Emission	
13.576 kg	16.037 kg

Papierverbrauch	DIN A4-Blatt gesamt	DIN A4-Blatt RC BE	Anteil RC BE	DIN A4-Blatt ohne BE
Gesamt	3.527.500	3.310.000	93,83 %	217.500
Verwaltung	3.527.500	3.310.000	93,83 %	217.500
Schulen	n. e.	n. e.	n. e.	n. e.
Hausdruckerei	i. V.	i. V.	i. V.	i. V.

SAALE-HOLZLAND-KREIS



Saale-Holzland-Kreis

Der Saale-Holzland-Kreis setzte im Jahr 2023 in der Verwaltung **100 Prozent** Recyclingpapier mit dem Blauen Engel ein. Im Vergleich zum Vorjahr hat der Landkreis die Recyclingpapierquote in der Verwaltung konstant gehalten. Zukünftig plant der Saale-Holzland-Kreis, den Anteil von Recyclingpapier weiter konstant zu halten.

Publikationen des Landkreises werden überwiegend auf Recyclingpapier und als Druckerzeugnis mit dem Blauen Engel (UZ-195) gedruckt. Es gibt eine Dienstanweisung oder einen verbindlichen Beschluss für die Verwendung von Papier mit dem Blauen Engel. Der überwiegende Anteil des eingesetzten Recyclingpapiers hat einen Weißgrad von ISO 80 oder niedriger. Der Landrat geht mit gutem Beispiel voran und verwendet für die interne und externe Korrespondenz ausschließlich Recyclingpapier mit dem Blauen Engel.

Durch die Verwendung von Recyclingpapier hat der Saale-Holzland-Kreis im Vergleich zu Frischfaserpapier eine Einsparung von 488.357 Liter Wasser und 110.183 kWh Energie bewirkt. Die eingesparte Menge Wasser deckt den täglichen Trinkwasserbedarf von 4.036 Personen. Die Energieeinsparung entspricht dem jährlichen Stromverbrauch von 31 Drei-Personen-Haushalten.



Nachhaltigkeitsrechner für 2.500.000 Blatt Recyclingpapier

Recyclingpapier	Frischfaserpapier
Altpapier 13.971 kg	Holz 26.869 kg
Wasserverbrauch 139.709 l	628.066 l
Energieverbrauch 51.979 kWh	162.162 kWh
CO₂eq-Emission 10.254 kg	12.112 kg

Papierverbrauch	DIN A4-Blatt gesamt	DIN A4-Blatt RC BE	Anteil RC BE	DIN A4-Blatt ohne BE
Gesamt	2.500.000	2.500.000	100 %	0
Verwaltung	2.500.000	2.500.000	100 %	0
Schulen	n. e.	n. e.	n. e.	n. e.
Hausdruckerei	i. V.	i. V.	100 %	0

SAALEKREIS



Der Saalekreis setzte im Jahr 2023 in der Verwaltung **0 Prozent** Recyclingpapier mit dem Blauen Engel ein. Die Recyclingpapierquote aus dem Vorjahr liegt nicht vor. Zukünftig plant der Saalekreis, den Anteil von Recyclingpapier konstant zu halten.



Nachhaltigkeitsrechner für 0 Blatt Recyclingpapier

Recyclingpapier	Frischfaserpapier
Altpapier	Holz
0 kg	0 kg
Wasserverbrauch	
0 l	0 l
Energieverbrauch	
0 kWh	0 kWh
CO₂eq-Emission	
0 kg	0 kg

Papierverbrauch	DIN A4-Blatt gesamt	DIN A4-Blatt RC BE	Anteil RC BE	DIN A4-Blatt ohne BE
Gesamt	3.166.550	0	0 %	3.166.550
Verwaltung	3.166.550	0	0 %	3.166.550
Schulen	i. V.	0	0 %	i. V.
Hausdruckerei	i. V.	0	0 %	i. V.

REGIONALVERBAND SAARBRÜCKEN



Der Regionalverband Saarbrücken setzte im Jahr 2023 in der Verwaltung **100 Prozent** Recyclingpapier mit dem Blauen Engel ein. Die Recyclingpapierquote aus dem Vorjahr liegt nicht vor. Zukünftig plant der Regionalverband Saarbrücken, den Anteil von Recyclingpapier konstant zu halten.

Publikationen des Regionalverbandes werden überwiegend auf Recyclingpapier und als Druckerzeugnis mit dem Blauen Engel (UZ-195) gedruckt.



Nachhaltigkeitsrechner für 6.250.000 Blatt Recyclingpapier

Recyclingpapier	Frischfaserpapier
Altpapier	Holz
34.927 kg	67.172 kg
Wasserverbrauch	
349.272 l	1.570.165 l
Energieverbrauch	
129.948 kWh	405.405 kWh
CO₂eq-Emission	
25.634 kg	30.281 kg

Durch die Verwendung von Recyclingpapier hat der Regionalverband Saarbrücken im Vergleich zu Frischfaserpapier eine Einsparung von 1.220.893 Liter Wasser und 275.457 kWh Energie bewirkt. Die eingesparte Menge Wasser deckt den täglichen Trinkwasserbedarf von 10.090 Personen. Die Energieeinsparung entspricht dem jährlichen Stromverbrauch von 78 Drei-Personen-Haushalten.

Papierverbrauch	DIN A4-Blatt gesamt	DIN A4-Blatt RC BE	Anteil RC BE	DIN A4-Blatt ohne BE
Gesamt	6.250.000	6.250.000	100 %	0
Verwaltung	6.250.000	6.250.000	100 %	0
Schulen	i. V.	i. V.	100 %	0
Hausdruckerei*	k. H.	k. H.	k. H.	k. H.

* Extern ließ der Regionalverband Saarbrücken zu 100 Prozent auf Büropapier mit dem Blauen Engel drucken.

LANDKREIS SCHMALKALDEN- MEININGEN



Der Landkreis Schmalkalden-Meiningen setzte im Jahr 2023 in der Verwaltung **97,11 Prozent** Recyclingpapier mit dem Blauen Engel ein. Die Recyclingpapierquote aus dem Vorjahr liegt nicht vor. Zukünftig plant der Landkreis Schmalkalden-Meiningen, den Anteil von Recyclingpapier zu steigern.

Der überwiegende Anteil des eingesetzten Recyclingpapiers hat einen Weißgrad von ISO 80 oder niedriger.



Durch die Verwendung von Recyclingpapier hat der Landkreis Schmalkalden-Meiningen im Vergleich zu Frischfaserpapier eine Einsparung von 1.341.273 Liter Wasser und 302.617 kWh Energie bewirkt. Die eingesparte Menge Wasser deckt den täglichen Trinkwasserbedarf von 11.084 Personen. Die Energieeinsparung entspricht dem jährlichen Stromverbrauch von 86 Drei-Personen-Haushalten.

Nachhaltigkeitsrechner für 6.866.250 Blatt Recyclingpapier

Recyclingpapier	Frischfaserpapier
Altpapier	Holz
38.371 kg	73.796 kg
Wasserverbrauch	
383.710 l	1.724.983 l
Energieverbrauch	
142.761 kWh	445.378 kWh
CO₂eq-Emission	
28.162 kg	33.266 kg

Papierverbrauch	DIN A4-Blatt gesamt	DIN A4-Blatt RC BE	Anteil RC BE	DIN A4-Blatt ohne BE
Gesamt	7.416.250	6.866.250	92,58 %	550.000
Verwaltung	2.937.750	2.852.750	97,11 %	85.000
Schulen	4.478.500	4.013.500	89,62 %	465.000
Hausdruckerei	i. V.	i. V.	i. V.	i. V.

Der Landkreis Schweinfurt setzte im Jahr 2023 in der Verwaltung **100 Prozent** Recyclingpapier mit dem Blauen Engel ein. Im Vergleich zum Vorjahr hat der Landkreis die Recyclingpapierquote in der Verwaltung konstant gehalten. Zukünftig plant der Landkreis Schweinfurt, den Anteil von Recyclingpapier weiter konstant zu halten.

Der Landkreis motiviert öffentliche Einrichtungen zur Verwendung von Papier mit dem Blauen Engel durch gezielte Aktionen. Publikationen des Landkreises werden überwiegend auf Recyclingpapier und als Druckerzeugnis mit dem Blauen Engel (UZ-195) gedruckt. Der Landrat geht mit gutem Beispiel voran und verwendet für die interne und externe Korrespondenz ausschließlich Recyclingpapier mit dem Blauen Engel.

Durch die Verwendung von Recyclingpapier hat der Landkreis Schweinfurt im Vergleich zu Frischfaserpapier eine Einsparung von 524.164 Liter Wasser und 118.262 kWh Energie bewirkt. Die eingesparte Menge Wasser deckt den täglichen Trinkwasserbedarf von 4.331 Personen. Die Energieeinsparung entspricht dem jährlichen Stromverbrauch von 33 Drei-Personen-Haushalten.



Nachhaltigkeitsrechner für 2.683.300 Blatt Recyclingpapier

Recyclingpapier	Frischfaserpapier
Altpapier	Holz
14.995 kg	28.839 kg
Wasserverbrauch	
149.952 l	674.116 l
Energieverbrauch	
55.790 kWh	174.052 kWh
CO₂eq-Emission	
11.005 kg	13.000 kg

Papierverbrauch	DIN A4-Blatt gesamt	DIN A4-Blatt RC BE	Anteil RC BE	DIN A4-Blatt ohne BE
Gesamt	2.683.300	2.683.300	100 %	0
Verwaltung	540.000	540.000	100 %	0
Schulen	1.783.000	1.783.000	100 %	0
Hausdruckerei	360.300	360.300	100 %	0

LANDKREIS STADE



Der Landkreis Stade setzte im Jahr 2023 in der Verwaltung **0 Prozent** Recyclingpapier mit dem Blauen Engel ein. Im Vergleich zum Vorjahr hat der Landkreis die Recyclingpapierquote in der Verwaltung konstant gehalten. Zukünftig plant der Landkreis Stade, den Anteil von Recyclingpapier zu steigern. Die durchzuführende Ausschreibung wird ausschließlich Papier mit dem Blauen Engel berücksichtigen.



Nachhaltigkeitsrechner für 1.209.000 Blatt Recyclingpapier

Recyclingpapier	Frischfaserpapier
Altpapier	Holz
6.756 kg	12.994 kg
Wasserverbrauch	
67.563 l	303.733 l
Energieverbrauch	
25.137 kWh	78.422 kWh
CO₂eq-Emission	
4.959 kg	5.857 kg

Durch die Verwendung von Recyclingpapier hat der Landkreis Stade im Vergleich zu Frischfaserpapier eine Einsparung von 236.170 Liter Wasser und 53.285 kWh Energie bewirkt. Die eingesparte Menge Wasser deckt den täglichen Trinkwasserbedarf von 1.951 Personen. Die Energieeinsparung entspricht dem jährlichen Stromverbrauch von 15 Drei-Personen-Haushalten.

Papierverbrauch	DIN A4-Blatt gesamt	DIN A4-Blatt RC BE	Anteil RC BE	DIN A4-Blatt ohne BE
Gesamt	8.454.100	1.209.000	14,30 %	7.245.100
Verwaltung	3.225.000	0	0 %	3.225.000
Schulen	5.229.100	1.209.000	23,12 %	4.020.100
Hausdruckerei	n. e.	n. e.	n. e.	n. e.

Der Landkreis Starnberg setzte im Jahr 2023 in der Verwaltung **100 Prozent** Recyclingpapier mit dem Blauen Engel ein. Im Vergleich zum Vorjahr hat der Landkreis die Recyclingpapierquote in der Verwaltung konstant gehalten. Zukünftig plant der Landkreis Starnberg, den Anteil von Recyclingpapier weiter konstant zu halten.

Publikationen des Landkreises werden überwiegend auf Recyclingpapier und als Druckerzeugnis mit dem Blauen Engel (UZ-195) gedruckt. Der Landrat geht mit gutem Beispiel voran und verwendet für die interne und externe Korrespondenz ausschließlich Recyclingpapier mit dem Blauen Engel.

Durch die Verwendung von Recyclingpapier hat der Landkreis Starnberg im Vergleich zu Frischfaserpapier eine Einsparung von 359.431 Liter Wasser und 81.094 kWh Energie bewirkt. Die eingesparte Menge Wasser deckt den täglichen Trinkwasserbedarf von 2.970 Personen. Die Energieeinsparung entspricht dem jährlichen Stromverbrauch von 23 Drei-Personen-Haushalten.



Nachhaltigkeitsrechner für 1.840.000 Blatt Recyclingpapier

Recyclingpapier	Frischfaserpapier
Altpapier	Holz
10.283 kg	19.776 kg
Wasserverbrauch	
102.826 l	462.257 l
Energieverbrauch	
38.257 kWh	119.351 kWh
CO₂eq-Emission	
7.547 kg	8.915 kg

Papierverbrauch	DIN A4-Blatt gesamt	DIN A4-Blatt RC BE	Anteil RC BE	DIN A4-Blatt ohne BE
Gesamt	1.840.000	1.840.000	100 %	0
Verwaltung	1.840.000	1.840.000	100 %	0
Schulen*	n. e.	n. e.	100 %	0
Hausdruckerei	i. V.	i. V.	100 %	0

* Alle Schulen verwenden ausschließlich Recyclingpapier mit dem Blauen Engel

Der Kreis Steinfurt setzte im Jahr 2023 in der Verwaltung **99,82 Prozent** Recyclingpapier mit dem Blauen Engel ein. Im Vergleich zum Vorjahr hat der Kreis die Recyclingpapierquote in der Verwaltung gesteigert. Zukünftig plant der Kreis Steinfurt, den Anteil von Recyclingpapier konstant zu halten.

Publikationen des Kreises werden überwiegend auf Papier mit dem Blauen Engel gedruckt. Der überwiegende Anteil des eingesetzten Recyclingpapiers hat einen Weißgrad von ISO 80 oder niedriger.



Nachhaltigkeitsrechner für 12.555.000 Blatt Recyclingpapier

Recyclingpapier	Frischfaserpapier
Altpapier	Holz
70.162 kg	134.936 kg
Wasserverbrauch	
701.618 l	3.154.147 l
Energieverbrauch	
261.039 kWh	814.378 kWh
CO₂eq-Emission	
51.494 kg	60.828 kg

Durch die Verwendung von Recyclingpapier hat der Kreis Steinfurt im Vergleich zu Frischfaserpapier eine Einsparung von 2.452.529 Liter Wasser und 553.339 kWh Energie bewirkt. Die eingesparte Menge Wasser deckt den täglichen Trinkwasserbedarf von 20.268 Personen. Die Energieeinsparung entspricht dem jährlichen Stromverbrauch von 158 Drei-Personen-Haushalten.

Papierverbrauch	DIN A4-Blatt gesamt	DIN A4-Blatt RC BE	Anteil RC BE	DIN A4-Blatt ohne BE
Gesamt	12.577.500	12.555.000	99,82 %	22.500
Verwaltung	12.577.500	12.555.000	99,82 %	22.500
Schulen	i. V.	i. V.	i. V.	i. V.
Hausdruckerei	i. V.	i. V.	i. V.	i. V.

Der Kreis Stormarn setzte im Jahr 2023 in der Verwaltung **100 Prozent** Recyclingpapier mit dem Blauen Engel ein. Im Vergleich zum Vorjahr hat der Kreis die Recyclingpapierquote in der Verwaltung gesteigert. Zukünftig plant der Kreis Stormarn, den Anteil von Recyclingpapier weiter zu steigern.

Publikationen des Kreises werden überwiegend auf Recyclingpapier und als Druckerzeugnis mit dem Blauen Engel (UZ-195) gedruckt. Es gibt eine Dienstanweisung oder einen verbindlichen Beschluss für die Verwendung von Papier mit dem Blauen Engel. Der Landrat geht mit gutem Beispiel voran und verwendet für die interne und externe Korrespondenz ausschließlich Recyclingpapier mit dem Blauen Engel.

Durch die Verwendung von Recyclingpapier hat der Kreis Stormarn im Vergleich zu Frischfaserpapier eine Einsparung von 859.509 Liter Wasser und 193.922 kWh Energie bewirkt. Die eingesparte Menge Wasser deckt den täglichen Trinkwasserbedarf von 7.103 Personen. Die Energieeinsparung entspricht dem jährlichen Stromverbrauch von 55 Drei-Personen-Haushalten.



Nachhaltigkeitsrechner für 4.400.000 Blatt Recyclingpapier

Recyclingpapier	Frischfaserpapier
Altpapier	Holz
24.589 kg	47.289 kg
Wasserverbrauch	
245.887 l	1.105.396 l
Energieverbrauch	
91.483 kWh	285.405 kWh
CO₂eq-Emission	
18.046 kg	21.318 kg

Papierverbrauch	DIN A4-Blatt gesamt	DIN A4-Blatt RC BE	Anteil RC BE	DIN A4-Blatt ohne BE
Gesamt	4.613.000	4.400.000	95,38 %	213.000
Verwaltung	2.550.000	2.550.000	100 %	0
Schulen	2.063.000	1.850.000	89,68 %	213.000
Hausdruckerei*	k. H.	k. H.	k. H.	k. H.

* Extern ließ der Kreis Stormarn zu 100 Prozent auf Büropapier mit dem Blauen Engel drucken.

LANDKREIS SÜDLICHE WEINSTRASSE



Der Landkreis Südliche Weinstraße setzte im Jahr 2023 in der Verwaltung **3,49 Prozent** Recyclingpapier mit dem Blauen Engel ein. Die Recyclingpapierquote aus dem Vorjahr liegt nicht vor. Zukünftig plant der Landkreis Südliche Weinstraße, den Anteil von Recyclingpapier konstant zu halten.



Durch die Verwendung von Recyclingpapier hat der Landkreis Südliche Weinstraße im Vergleich zu Frischfaserpapier eine Einsparung von 18.754 Liter Wasser und 4.231 kWh Energie bewirkt. Die eingesparte Menge Wasser deckt den täglichen Trinkwasserbedarf von 154 Personen. Die Energieeinsparung entspricht dem jährlichen Stromverbrauch von einem Drei-Personen-Haushalten.

Nachhaltigkeitsrechner für 96.006 Blatt Recyclingpapier

Recyclingpapier	Frischfaserpapier
Altpapier	Holz
537 kg	1.032 kg
Wasserverbrauch	
5.365 l	24.119 l
Energieverbrauch	
1.996 kWh	6.227 kWh
CO₂eq-Emission	
394 kg	465 kg

Papierverbrauch	DIN A4-Blatt gesamt	DIN A4-Blatt RC BE	Anteil RC BE	DIN A4-Blatt ohne BE
Gesamt	2.760.502	96.006	3,48 %	2.664.496
Verwaltung	2.586.639	90.246	3,49 %	2.496.393
Schulen	n. e.	n. e.	n. e.	n. e.
Hausdruckerei	173.863	5.760	3,31 %	168.103

Der Landkreis Teltow-Fläming setzte im Jahr 2023 in der Verwaltung **88,62 Prozent** Recyclingpapier mit dem Blauen Engel ein. Im Vergleich zum Vorjahr hat der Landkreis die Recyclingpapierquote in der Verwaltung gesteigert. Zukünftig plant der Landkreis Teltow-Fläming, den Anteil von Recyclingpapier konstant zu halten.

Die Landrätin geht mit gutem Beispiel voran und verwendet für die interne und externe Korrespondenz ausschließlich Recyclingpapier mit dem Blauen Engel.



Durch die Verwendung von Recyclingpapier hat der Landkreis Teltow-Fläming im Vergleich zu Frischfaserpapier eine Einsparung von 1.081.711 Liter Wasser und 244.055 kWh Energie bewirkt. Die eingesparte Menge Wasser deckt den täglichen Trinkwasserbedarf von 8.939 Personen. Die Energieeinsparung entspricht dem jährlichen Stromverbrauch von 69 Drei-Personen-Haushalten.

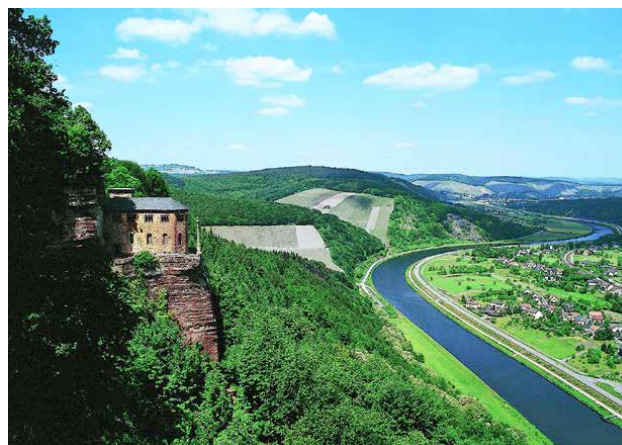
Nachhaltigkeitsrechner für 5.537.500 Blatt Recyclingpapier

Recyclingpapier	Frischfaserpapier
Altpapier	Holz
30.945 kg	59.515 kg
Wasserverbrauch	
309.455 l	1.391.166 l
Energieverbrauch	
115.134 kWh	359.189 kWh
CO₂eq-Emission	
22.712 kg	26.829 kg

Papierverbrauch	DIN A4-Blatt gesamt	DIN A4-Blatt RC BE	Anteil RC BE	DIN A4-Blatt ohne BE
Gesamt	6.312.500	5.537.500	87,72 %	775.000
Verwaltung	4.062.500	3.600.000	88,62 %	462.500
Schulen	2.250.000	1.937.500	86,11%	312.500
Hausdruckerei	k. H.	k. H.	k. H.	k. H.

Der Landkreis Trier-Saarburg setzte im Jahr 2023 in der Verwaltung **99,72 Prozent** Recyclingpapier mit dem Blauen Engel ein. Im Vergleich zum Vorjahr hat der Landkreis die Recyclingpapierquote in der Verwaltung gesteigert. Zukünftig plant der Landkreis Trier-Saarburg, den Anteil von Recyclingpapier konstant zu halten.

Publikationen des Landkreises werden überwiegend auf Papier mit dem Blauen Engel gedruckt.



Durch die Verwendung von Recyclingpapier hat der Landkreis Trier-Saarburg im Vergleich zu Frischfaserpapier eine Einsparung von 1.001.815 Liter Wasser und 226.029 kWh Energie bewirkt. Die eingesparte Menge Wasser deckt den täglichen Trinkwasserbedarf von 8.279 Personen. Die Energieeinsparung entspricht dem jährlichen Stromverbrauch von 64 Drei-Personen-Haushalten.

Nachhaltigkeitsrechner für 5.128.500 Blatt Recyclingpapier

Recyclingpapier	Frischfaserpapier
Altpapier	Holz
28.660 kg	55.119 kg
Wasserverbrauch	
286.599 l	1.288.414 l
Energieverbrauch	
106.630 kWh	332.659 kWh
CO₂eq-Emission	
21.034 kg	24.847 kg

Papierverbrauch	DIN A4-Blatt gesamt	DIN A4-Blatt RC BE	Anteil RC BE	DIN A4-Blatt ohne BE
Gesamt	5.131.400	5.128.500	99,94 %	2.900
Verwaltung	1.030.400	1.027.500	99,72 %	2.900
Schulen	4.101.000	4.101.000	100 %	0
Hausdruckerei	i. V.	i. V.	i. V.	i. V.

Der Kreis Unna setzte im Jahr 2023 in der Verwaltung **77,59 Prozent** Recyclingpapier mit dem Blauen Engel ein. Die Recyclingpapierquote aus dem Vorjahr liegt nicht vor. Zukünftig plant der Kreis Unna, den Anteil von Recyclingpapier zu steigern.

Publikationen des Kreises werden überwiegend auf Recyclingpapier und als Druckerzeugnis mit dem Blauen Engel (UZ-195) gedruckt.



Nachhaltigkeitsrechner für 4.705.000 Blatt Recyclingpapier

Recyclingpapier	Frischfaserpapier
Altpapier	Holz
26.293 kg	50.567 kg
Wasserverbrauch	
262.932 l	1.182.020 l
Energieverbrauch	
97.825 kWh	305.189 kWh
CO₂eq-Emission	
19.297 kg	22.795 kg

Durch die Verwendung von Recyclingpapier hat der Kreis Unna im Vergleich zu Frischfaserpapier eine Einsparung von 919.088 Liter Wasser und 207.364 kWh Energie bewirkt. Die eingesparte Menge Wasser deckt den täglichen Trinkwasserbedarf von 7.595 Personen. Die Energieeinsparung entspricht dem jährlichen Stromverbrauch von 59 Drei-Personen-Haushalten.

Papierverbrauch	DIN A4-Blatt gesamt	DIN A4-Blatt RC BE	Anteil RC BE	DIN A4-Blatt ohne BE
Gesamt	6.743.000	4.705.000	69,78 %	2.038.000
Verwaltung	5.033.000	3.905.000	77,59 %	1.128.000
Schulen	1.710.000	800.000	46,78 %	910.000
Hausdruckerei	i. V.	i. V.	i. V.	i. V.

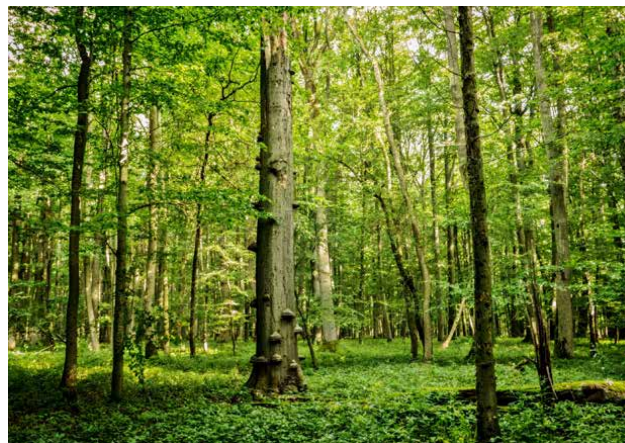
UNSTRUT-HAINICH-KREIS



Der Unstrut-Hainich-Kreis setzte im Jahr 2023 in der Verwaltung **100 Prozent** Recyclingpapier mit dem Blauen Engel ein. Im Vergleich zum Vorjahr hat der Landkreis die Recyclingpapierquote in der Verwaltung konstant gehalten. Zukünftig plant der Unstrut-Hainich-Kreis, den Anteil von Recyclingpapier weiter konstant zu halten.

Der Landkreis motiviert öffentliche Einrichtungen zur Verwendung von Papier mit dem Blauen Engel durch gezielte Aktionen. Publikationen des Landkreises werden überwiegend auf Recyclingpapier und als Druckerzeugnis mit dem Blauen Engel (UZ-195) gedruckt. Es gibt eine Dienstanweisung oder einen verbindlichen Beschluss für die Verwendung von Papier mit dem Blauen Engel. Der überwiegende Anteil des eingesetzten Recyclingpapiers hat einen Weißgrad von ISO 80 oder niedriger.

Durch die Verwendung von Recyclingpapier hat der Unstrut-Hainich-Kreis im Vergleich zu Frischfaserpapier eine Einsparung von 1.361.052 Liter Wasser und 307.079 kWh Energie bewirkt. Die eingesparte Menge Wasser deckt den täglichen Trinkwasserbedarf von 11.248 Personen. Die Energieeinsparung entspricht dem jährlichen Stromverbrauch von 87 Drei-Personen-Haushalten.



Nachhaltigkeitsrechner für 6.967.500 Blatt Recyclingpapier

Recyclingpapier	Frischfaserpapier
<hr/>	
Altpapier	Holz
38.937 kg	74.884 kg
<hr/>	
Wasserverbrauch	
389.368 l	1.750.420 l
<hr/>	
Energieverbrauch	
144.866 kWh	451.945 kWh
<hr/>	
CO₂eq-Emission	
28.577 kg	33.757 kg

Papierverbrauch	DIN A4-Blatt gesamt	DIN A4-Blatt RC BE	Anteil RC BE	DIN A4-Blatt ohne BE
Gesamt	6.967.500	6.967.500	100 %	0
Verwaltung	3.320.000	3.320.000	100 %	0
Schulen	3.647.500	3.647.500	100 %	0
Hausdruckerei	i. V.	i. V.	100 %	0

Der Landkreis Verden setzte im Jahr 2023 in der Verwaltung **60 Prozent** Recyclingpapier mit dem Blauen Engel ein. Die Recyclingpapierquote aus dem Vorjahr liegt nicht vor. Zukünftig plant der Landkreis Verden, den Anteil von Recyclingpapier zu steigern.

Der überwiegende Anteil des eingesetzten Recyclingpapiers hat einen Weißgrad von ISO 80 oder niedriger.



Durch die Verwendung von Recyclingpapier hat der Landkreis Verden im Vergleich zu Frischfaserpapier eine Einsparung von 507.892 Liter Wasser und 114.590 kWh Energie bewirkt. Die eingesparte Menge Wasser deckt den täglichen Trinkwasserbedarf von 4.197 Personen. Die Energieeinsparung entspricht dem jährlichen Stromverbrauch von 32 Drei-Personen-Haushalten.

Nachhaltigkeitsrechner für 2.600.000 Blatt Recyclingpapier

Recyclingpapier	Frischfaserpapier
Altpapier	Holz
14.530 kg	27.944 kg
Wasserverbrauch	
145.297 l	653.189 l
Energieverbrauch	
54.058 kWh	168.648 kWh
CO₂eq-Emission	
10.664 kg	12.597 kg

Papierverbrauch	DIN A4-Blatt gesamt	DIN A4-Blatt RC BE	Anteil RC BE	DIN A4-Blatt ohne BE
Gesamt	4.600.000	2.600.000	56,52 %	2.000.000
Verwaltung	3.000.000	1.800.000	60 %	1.200.000
Schulen	1.600.000	800.000	50 %	800.000
Hausdruckerei	i. V.	i. V.	i. V.	i. V.

Der Kreis Viersen setzte im Jahr 2023 in der Verwaltung **100 Prozent** Recyclingpapier mit dem Blauen Engel ein. Im Vergleich zum Vorjahr hat der Kreis die Recyclingpapierquote in der Verwaltung konstant gehalten. Zukünftig plant der Kreis Viersen, den Anteil von Recyclingpapier weiter konstant zu halten.

Der Kreis motiviert öffentliche Einrichtungen zur Verwendung von Papier mit dem Blauen Engel durch gezielte Aktionen. Publikationen des Kreises werden überwiegend auf Papier mit dem Blauen Engel gedruckt. Es gibt eine Dienstanweisung oder einen verbindlichen Beschluss für die Verwendung von Papier mit dem Blauen Engel. Der Landrat geht mit gutem Beispiel voran und verwendet für die interne und externe Korrespondenz ausschließlich Recyclingpapier mit dem Blauen Engel.

Durch die Verwendung von Recyclingpapier hat der Kreis Viersen im Vergleich zu Frischfaserpapier eine Einsparung von 1.432.869 Liter Wasser und 323.283 kWh Energie bewirkt. Die eingesparte Menge Wasser deckt den täglichen Trinkwasserbedarf von 11.841 Personen. Die Energieeinsparung entspricht dem jährlichen Stromverbrauch von 92 Drei-Personen-Haushalten.



Nachhaltigkeitsrechner für 7.335.150 Blatt Recyclingpapier

Recyclingpapier	Frischfaserpapier
Altpapier	Holz
40.991 kg	78.835 kg
Wasserverbrauch	
409.914 l	1.842.783 l
Energieverbrauch	
152.510 kWh	475.793 kWh
CO₂eq-Emission	
30.085 kg	35.538 kg

Papierverbrauch	DIN A4-Blatt gesamt	DIN A4-Blatt RC BE	Anteil RC BE	DIN A4-Blatt ohne BE
Gesamt	7.335.150	7.335.150	100 %	0
Verwaltung	2.939.000	2.939.000	100 %	0
Schulen	2.390.000	2.390.000	100 %	0
Hausdruckerei	2.006.150	2.006.150	100 %	0

Der Kreis Warendorf setzte im Jahr 2023 in der Verwaltung **100 Prozent** Recyclingpapier mit dem Blauen Engel ein. Im Vergleich zum Vorjahr hat der Kreis die Recyclingpapierquote in der Verwaltung konstant gehalten. Zukünftig plant der Kreis Warendorf, den Anteil von Recyclingpapier weiter konstant zu halten.

Publikationen des Kreises werden überwiegend auf Papier mit dem Blauen Engel gedruckt. Es gibt eine Dienstanweisung oder einen verbindlichen Beschluss für die Verwendung von Papier mit dem Blauen Engel.

Durch die Verwendung von Recyclingpapier hat der Kreis Warendorf im Vergleich zu Frischfaserpapier eine Einsparung von 1.041.519 Liter Wasser und 234.987 kWh Energie bewirkt. Die eingesparte Menge Wasser deckt den täglichen Trinkwasserbedarf von 8.607 Personen. Die Energieeinsparung entspricht dem jährlichen Stromverbrauch von 67 Drei-Personen-Haushalten.



Nachhaltigkeitsrechner für 5.331.750 Blatt Recyclingpapier

Recyclingpapier	Frischfaserpapier
Altpapier	Holz
29.796 kg	57.304 kg
Wasserverbrauch	
297.957 l	1.339.476 l
Energieverbrauch	
110.856 kWh	345.843 kWh
CO₂eq-Emission	
21.868 kg	25.832 kg

Papierverbrauch	DIN A4-Blatt gesamt	DIN A4-Blatt RC BE	Anteil RC BE	DIN A4-Blatt ohne BE
Gesamt	5.331.750	5.331.750	100 %	0
Verwaltung	3.656.750	3.656.750	100 %	0
Schulen	1.675.000	1.675.000	100 %	0
Hausdruckerei	i. V.	i. V.	100 %	0

LANDKREIS WEILHEIM- SCHONGAU



Der Landkreis Weilheim-Schongau setzte im Jahr 2023 in der Verwaltung **77,99 Prozent** Recyclingpapier mit dem Blauen Engel ein. Die Recyclingpapierquote aus dem Vorjahr liegt nicht vor. Zukünftig plant der Landkreis Weilheim-Schongau, den Anteil von Recyclingpapier konstant zu halten.

Der überwiegende Anteil des eingesetzten Recyclingpapiers hat einen Weißgrad von ISO 80 oder niedriger.



Durch die Verwendung von Recyclingpapier hat der Landkreis Weilheim-Schongau im Vergleich zu Frischfaserpapier eine Einsparung von 656.352 Liter Wasser und 148.086 kWh Energie bewirkt. Die eingesparte Menge Wasser deckt den täglichen Trinkwasserbedarf von 5.424 Personen. Die Energieeinsparung entspricht dem jährlichen Stromverbrauch von 42 Drei-Personen-Haushalten.

Nachhaltigkeitsrechner für 3.360.000 Blatt Recyclingpapier

Recyclingpapier	Frischfaserpapier
<hr/>	
Altpapier	Holz
18.777 kg	36.112 kg
<hr/>	
Wasserverbrauch	
187.769 l	844.121 l
<hr/>	
Energieverbrauch	
69.860 kWh	217.946 kWh
<hr/>	
CO₂eq-Emission	
13.781 kg	16.279 kg

Papierverbrauch	DIN A4-Blatt gesamt	DIN A4-Blatt RC BE	Anteil RC BE	DIN A4-Blatt ohne BE
Gesamt	6.590.300	3.360.000	50,98 %	3.230.300
Verwaltung	1.795.000	1.400.000	77,99 %	395.000
Schulen	4.795.300	1.960.000	40,87 %	2.835.300
Hausdruckerei	i. V.	i. V.	i. V.	i. V.



Der Kreis Wesel setzte im Jahr 2023 in der Verwaltung **95,74 Prozent** Recyclingpapier mit dem Blauen Engel ein. Im Vergleich zum Vorjahr hat der Kreis die Recyclingpapierquote in der Verwaltung leicht gesenkt. Zukünftig plant der Kreis Wesel, den Anteil von Recyclingpapier konstant zu halten.

Publikationen des Kreises werden überwiegend auf Papier mit dem Blauen Engel gedruckt. Es gibt eine Dienstanweisung oder einen verbindlichen Beschluss für die Verwendung von Papier mit dem Blauen Engel.

Durch die Verwendung von Recyclingpapier hat der Kreis Wesel im Vergleich zu Frischfaserpapier eine Einsparung von 1.558.836 Liter Wasser und 351.704 kWh Energie bewirkt. Die eingesparte Menge Wasser deckt den täglichen Trinkwasserbedarf von 12.882 Personen. Die Energieeinsparung entspricht dem jährlichen Stromverbrauch von 100 Drei-Personen-Haushalten.

Nachhaltigkeitsrechner für 7.980.000 Blatt Recyclingpapier

Recyclingpapier	Frischfaserpapier
Altpapier 44.595 kg	Holz 85.766 kg
Wasserverbrauch 445.950 l	2.004.786 l
Energieverbrauch 165.917 kWh	517.621 kWh
CO₂eq-Emission 32.730 kg	38.662 kg

Papierverbrauch	DIN A4-Blatt gesamt	DIN A4-Blatt RC BE	Anteil RC BE	DIN A4-Blatt ohne BE
Gesamt	8.180.000	7.980.000	97,56 %	200.000
Verwaltung	4.700.000	4.500.000	95,74 %	200.000
Schulen	3.480.000	3.480.000	100 %	0
Hausdruckerei	i. V.	i. V.	i. V.	i. V.

Der Landkreis Wolfenbüttel setzte im Jahr 2023 in der Verwaltung **99,45 Prozent** Recyclingpapier mit dem Blauen Engel ein. Im Vergleich zum Vorjahr hat der Landkreis die Recyclingpapierquote in der Verwaltung gesteigert. Zukünftig plant der Landkreis Wolfenbüttel, den Anteil von Recyclingpapier weiter zu steigern.

Publikationen des Landkreises werden überwiegend auf Recyclingpapier und als Druckerzeugnis mit dem Blauen Engel (UZ-195) gedruckt.



Durch die Verwendung von Recyclingpapier hat der Landkreis Wolfenbüttel im Vergleich zu Frischfaserpapier eine Einsparung von 1.216.986 Liter Wasser und 274.576 kWh Energie bewirkt. Die eingesparte Menge Wasser deckt den täglichen Trinkwasserbedarf von 10.057 Personen. Die Energieeinsparung entspricht dem jährlichen Stromverbrauch von 78 Drei-Personen-Haushalten.

Nachhaltigkeitsrechner für 6.230.000 Blatt Recyclingpapier

Recyclingpapier	Frischfaserpapier
Altpapier	Holz
34.815 kg	66.958 kg
Wasserverbrauch	
348.154 l	1.565.140 l
Energieverbrauch	
129.532 kWh	404.108 kWh
CO₂eq-Emission	
25.552 kg	30.184 kg

Papierverbrauch	DIN A4-Blatt gesamt	DIN A4-Blatt RC BE	Anteil RC BE	DIN A4-Blatt ohne BE
Gesamt	6.330.000	6.230.000	98,42 %	100.000
Verwaltung	2.715.000	2.700.000	99,45%	15.000
Schulen	2.030.000	2.030.000	100 %	0
Hausdruckerei	1.585.000	1.500.000	94,64 %	85.000

BILDNACHWEISE

Marc Gebauer: Susanne Prüß für Steinbeis Papier
Dr. Tim Grüttmeier: StädteRegion Aachen /
Ralph Sondermann
Anke Beilstein: Landkreis Cochem-Zell
Werner Bumered: Landkreis Dingolfing-Landau
Thorben Schütt: Kreis Dithmarschen
Stefan Rößle: Gregor Wiebe
Robert Niedergesäß: Landkreis Ebersberg
Olaf Schade: Ennepe-Ruhr-Kreis
Alexander Tritthart:
Landkreis Erlangen-Höchstadt
Sebastian Gruber: Landkreis Freyung-Grafenau
Sven Ambrosy: Kreis Friesland
Anita Schneider: Landkreis Gießen
Steffen Krach: Region Hannover
Rainer Rempe: Landkreis Harburg
Bernd Lynack: Landkreis Hildesheim
Michael Stickeln: Kreis Höxter
Petra Enders: Ilm-Kreis
Astrid Klinkert-Kittel: Landkreis Northeim
Christoph Rüther: Lina Loos
Albert Gürtner: Landkreis Pfaffenhofen a.d.Ilm
Hans-Jürgen Petruschke: Rhein-Kreis Neuss
Andreas Heller: Saale-Holzland-Kreis
Florian Töpfer: Landkreis Schweinfurt
Stefan Frey: Landkreis Starnberg
Dr. Henning Görtz: Kreis Stormarn
Kornelia Wehlan: Landkreis Teltow-Fläming
Dr. Andreas Coenen: Kreis Viersen
StädteRegion Aachen: StädteRegion Aachen
Kreis Ahrweiler: Kreis Ahrweiler
Landkreis Aichach-Friedberg:
Landkreis Aichach-Friedberg
Altmarkkreis Salzwedel:
Altmarkkreis Salzwedel
Landkreis Aschaffenburg:
Landkreis Aschaffenburg
Landkreis Bad Kissingen: Lena Pfister
Landkreis Bad Kreuznach:
Landkreis Bad Kreuznach
Landkreis Bad Tölz-Wolfratshausen:
Landkreis Bad Tölz-Wolfratshausen
Landkreis Bautzen: Landkreis Bautzen
Landkreis Bernkastel-Wittlich:
Landkreis Bernkastel-Wittlich
Bodenseekreis: Bodenseekreis
Landkreis Celle: Landkreis Celle
Landkreis Coburg: Landkreis Coburg
Landkreis Cochem-Zell: Landkreis Cochem-Zell
Kreis Coesfeld: Kreis Coesfeld

Landkreis Cuxhaven: Landkreis Cuxhaven
Landkreis Deggendorf: Landkreis Deggendorf
Landkreis Dingolfing-Landau:
LRA/Minh-Tuan Truong
Kreis Dithmarschen: Kreis Dithmarschen
Landkreis Donau-Ries:
Harburg / Florian Hiermeyer
Landkreis Ebersberg: Landkreis Ebersberg
Landkreis Eichstätt: Landkreis Eichstätt
Ennepe-Ruhr-Kreis: Ennepe-Ruhr-Kreis
Enzkreis: Enzkreis
Landkreis Erlangen-Höchstadt:
Nürnberg Luftbild / Hajo Dietz
Kreis Euskirchen: Kreismedienzentrum
Euskirchen
Landkreis Freudenstadt: Landkreis
Freudenstadt
Landkreis Freyung-Grafenau:
Landkreis Freyung-Grafenau
Landkreis Friesland: Landkreis Friesland
Landkreis Gießen: Landkreis Gießen
Region Hannover: Claus Kirsch
Landkreis Harburg: Landkreis Harburg
Landkreis Haßberge: Landkreis Haßberge
Landkreis Heidenheim an der Brenz:
Landkreis Heidenheim an der Brenz
Kreis Herford: Kreis Herford
Landkreis Hildesheim: Landkreis Hildesheim
Kreis Höxter: Kreis Höxter
Ilm-Kreis: Ilm-Kreis
Landkreis Karlsruhe: AKDB
Landkreis Konstanz: Landkreis Konstanz
Landkreis Landshut: Landkreis Landshut
Landkreis Lörrach: Landkreis Lörrach
Landkreis Ludwigslust-Parchim:
Landkreis Ludwigslust-Parchim
Landkreis Main-Spessart:
Landkreis Main-Spessart
Main-Tauber-Kreis: Main-Tauber-Kreis
Landkreis München: Landkreis München
Landkreis Neuburg-Schrobenhausen:
Landkreis Neuburg-Schrobenhausen
Landkreis Neustadt a.d. Aisch-Bad Windsheim:
Landkreis Neustadt a.d. Aisch-Bad Windsheim
Kreis Nordfriesland: Kreis Nordfriesland
Landkreis Northeim: Landkreis Northeim
Kreis Offenbach: Kreis Offenbach
Landkreis Osnabrück: Landkreis Osnabrück
Ostalbkreis: Ostalbkreis
Kreis Ostholstein: Kreis Ostholstein

Kreis Paderborn: Kreis Paderborn /
André Heineremann
Landkreis Pfaffenhofen a.d. Ilm: GFS
Kreis Pinneberg: Kreis Pinneberg
Kreis Plön: Kreis Plön
Landkreis Rastatt: Landkreis Rastatt
Landkreis Ravensburg: Landkreis Ravensburg
Kreis Recklinghausen: Kreis Recklinghausen
Landkreis Regen: Andreas Friesl
Landkreis Regensburg: Julia C. Knorr
Rems-Murr-Kreis: Rems-Murr-Kreis
Landkreis Reutlingen: Landkreis Reutlingen /
Nina Mareen Engelhardt
Rhein-Hunsrück-Kreis: Rhein-Hunsrück-Kreis
Rhein-Kreis-Neuss: Michael Reuter
Rhein-Neckar-Kreis: Rhein-Neckar-Kreis
Rhein-Pfalz-Kreis: Rhein-Pfalz-Kreis
Rheinisch-Bergischer Kreis:
Rheinisch-Bergischer Kreis
Landkreis Rosenheim:
Landkreis Rosenheim
Saale-Holzland-Kreis:
Saale-Holzland-Kreis
Landkreis Saalekreis – Dr. Kubak
Regionalverband Saarbrücken:
Regionalverband Saarbrücken
Landkreis Schmalkalden-Meiningen:
Landkreis Schmalkalden-Meiningen
Landkreis Schweinfurt:
Landkreis Schweinfurt / Andreas Hub
Landkreis Stade: Landkreis Stade
Landkreis Starnberg: Landkreis Starnberg
Kreis Steinfurt: Kreis Steinfurt
Kreis Stormarn: Kreis Stormarn
Landkreis Südliche Weinstraße:
Landkreis Südliche Weinstraße
Landkreis Teltow-Fläming:
Landkreis Teltow-Fläming
Landkreis Trier-Saarburg:
Landkreis Trier-Saarburg
Kreis Unna: Max Rolke
Unstrut-Hainich-Kreis:
Unstrut-Hainich-Kreis
Landkreis Verden: Landkreis Verden
Kreis Viersen: Kreis Viersen
Kreis Warendorf: Kreis Warendorf
Landkreis Weilheim-Schongau: Gronau
Kreis Wesel: Kreis Wesel
Landkreis Wolfenbüttel:
Landkreis Wolfenbüttel

